



# บริษัท กังวาลทราเวล จำกัด Kangwal Travel Co., Ltd.

198/14 ถนน01 กาญจนาคึก แขวงออเงิน เขตสายไหม กรุงเทพฯ 10220  
Tel : 065-956-7889 / Email : info@kangwal.com  
Website : www.kangwal.com / Facebook : kangwaltravel



License No. 11/12526

**เดินทางวันหยุด**

เดินทาง ตุลาคม - ธันวาคม 2567

AD-TPE004-TG **THAI** 5 วัน | 4 คืน | ฝากกระเป๋า 20 kg

*Dream True*  
**TAIWAN**  
ไทเป FREEDAY อาลีซาน ทานบะหมี่มึชลิน

ราคา **เพียง 36,900**

พิพิธภัณฑสถานประธานาธิบดีซุนยัตเซนไทเป

หมู่บ้านสายรุ้ง

อนุสรณ์สถานเวียงไทเซ็ก

ห้องสมุดเป่ย์โกว

อาลีซาน นั่งรถไฟสายโรแมนติก ซอปมิงจู่โจ ตลาดซีเหมินติง , กลอเสี่ย เจ้ากั๋วเหล็ด  
ห้องเรือชนทะเลสาบสุริยันจันทรา สะพานคู่รัก ห้องสมุดเป่ย์โกว ถนนโบราณดินสุ่ย

ประทับนอนดีพอ

โรงแรม 4 ดาว

อาหาร 10 มื้อ

**เมนูพิเศษ!!**  
STEAK BUFFET SALAD BAR, NOODLES Michelin  
DIN TAI FUNG Xiao Long Bao



วัน	โปรแกรมทัวร์	อาหาร			โรงแรม
		เช้า	เที่ยง	เย็น	
1	สนามบิณสูววรรณภูมิ - สนามบิณเกาหยวน - ล่องเรือทะเลสาบสุริยันจันทรา - วัดพระถังซำจั๋ง หรือวัดสวนกงว - ไทจงไนท์มาร์เก็ต		→	✓ SHABU SHABU	Holiday inn - Taichung Park หรือเทียบเท่า
2	หมู่บ้านสายรุ้ง - อาลีซาน (นั่งรถไฟโบราณ 1 ขา) - ชิมชาอู่หลง - เจียอี ไทท์มาร์เก็ต	✓	✓	● STEAK, BUFFET SALAD BAR	Hotel hi - Chiayi หรือเทียบเท่า
3	ไทเป-วัดหลงซาน - ตึกไทเป 101 (ถ่ายรูปหน้าตึก) - อนุสรณ์สถานเจียงไคเช็ค - ร้านพายสลัประด - ซีเหมินติง	✓	✓ DIN TAI FUNG Xiao Long Bao	✓ NOODLES Michelin	Riverview hotel - Ximending หรือเทียบเท่า
4	Freeday ท่องเที่ยว-พักผ่อนตามอรรถาศัย หรือ ตะลุยกินของอร่อย-ช้อปปิ้งจุใจ	✓	-	-	Riverview hotel- Ximending หรือเทียบเท่า
5	ห้องสมุดเป่ย์โถว - พิพิธภัณฑ์ประวัติศาสตร์หลินอันไท (บ้านตระกูลหลิน) - สะพานคู่รัก- ท่าเรือต้นสุ่ย - ถนนโบราณต้นสุ่ย - กลอเลีย เอ้าท์เล็ต - สนามบิณเกาหยวน - สนามบิณสูววรรณภูมิ	✓	✓	→	

\*\* รายการทัวร์ข้างต้นอาจมีการสลับปรับเปลี่ยนเพื่อความเหมาะสม \*\*

## เดินทางโดยสายการบิน



BKK → TPE

เที่ยวบิน เวลาออก เวลาถึง

TG632 08.25 13.05

TPE ← BKK

เที่ยวบิน เวลาออก เวลาถึง

TG635 20.05 22.55

### DAY1

สนามบึงสุวรรณภูมิ • สนามบึงเถาหยวน • ล่องเรือทะเลสาบสุรียัมฉัตร • วัดพระถังซำจั๋ง หรือวัดสวนทอง  
• ไทจงไนท์มาร์เก็ต

📺 (-/-/D)

**05.00** พร้อมกันที่สนามบึงสุวรรณภูมิชั้นระหว่างประเทศขาออก (ชั้น 4) เคาน์เตอร์ H,J สายการบินไทย พบกับเจ้าหน้าที่ที่คอยต้อนรับและอำนวยความสะดวก ณ บริเวณหน้าเคาน์เตอร์

**08.25** ออกเดินทางจากกรุงเทพฯ **โดยสายการบินไทย เที่ยวบินที่ TG632** (บริการอาหารและเครื่องดื่มบนเครื่อง)

(ใช้เวลาเดินทางประมาณ 4 ชั่วโมง เวลาท้องถิ่นเร็วกว่าประเทศไทย 1 ชั่วโมง)

**\*\*\*** **หมายเหตุ :** เคาน์เตอร์เช็คอินปิดบริการก่อนเวลาเครื่องออก 60 นาที และไม่มีประกาศเตือนผู้โดยสารขึ้นเครื่อง ดังนั้นผู้โดยสารจำเป็นต้องพร้อม ณ ประตูขึ้นเครื่องก่อนเวลาเครื่องออกอย่างน้อย 45 นาที **\*\*\***

13:05 ถึง สนามบินเถาหยวน ประเทศไต้หวัน ผ่านพิธีศุลกากรและตรวจคนเข้าเมือง



จากนั้นนำท่านเนทางจากนั้น นำท่านเดินทางสู่เมืองหนานโถว ล่องเรือชมความงามทะเลสาบสุริยันจันทรา ซึ่งมีความงดงามราวกับภาพวาด เปรียบเสมือนสวิสเซอร์แลนด์แห่งไต้หวัน ตัวทะเลสาบมองดูคล้ายพระอาทิตย์ และ พระจันทร์เสี้ยว ซึ่งเป็นที่มาของนามอันไพเราะว่า “สุริยัน-จันทรา” จากนั้นนำท่านขึ้นฝั่งชม วัดเสวียนกง (พระถังซำจั๋ง) สร้างขึ้นในช่วงปี 1955 ตั้งอยู่ในพื้นที่ห่างจากวัดเสวียนจั้ง (Xuanzang Temple) ประมาณ 3 กิโลเมตร ภายในวัดมีประดิษฐานของรูปปั้นพระเสวียนจั้ง (the Buddhist monk Xuanzang) ซึ่งเป็นพระภิกษุที่มีชื่อเสียงในราชวงศ์ถัง ที่ได้รับคำสั่งจากจักรพรรดิ ท่านสามารถถ่ายรูปวิวทะเลสาบมุมสูงได้จากที่แห่งนี้



จากนั้นนำท่านช้อปปิ้ง **ไทจง ไนท์มาร์เก็ต** ซึ่งเป็นถนนสายสำหรับขายอาหารเครื่องดื่มและอาหารยอดนิยมของตลาดกลางคืนไต้หวัน



ค่ำ ๑๐ บริการอาหารเย็น ณ ภัตตาคาร

ที่พัก Holiday inn - Taichung Park หรือเทียบเท่า 4 Star

## DAY2

หมู่บ้านสายรุ้ง • อาลีซาน (นั่งรถไฟโบราณ 1 ขา) • ซิมซาอู๋หลง • เจียอี ไนท์มาร์เก็ต

๑๐ (B/L/D)

เช้า ๑๐ บริการอาหารเช้า ณ ห้องอาหารของโรงแรม



นำท่านเยี่ยมชม หมู่บ้านสายรุ้ง หรือ Rainbow เป็นหมู่บ้านเก่าของทหารผ่านศึกของพรรคก๊กมินตั๋ง

ในยุคสงครามกลางเมืองของจีนที่ลี้ภัยมาอยู่กันที่ไต้หวันนั่นเองค่ะ ตัวหมู่บ้านเองสร้างขึ้นอย่างง่ายๆ ดูเผินๆ ก็เหมือนจะเป็นหมู่บ้านชนบทปกติ แต่สิ่งที่น่าสนใจก็คือ การเพ้นท์เป็นลวดลายต่างๆ ด้วยสีสดใสตามผนังและกำแพงในหมู่บ้าน



จากนั้นเดินทางสู่ อุทยานแห่งชาติอาลีซาน ตั้งอยู่ในเขต



เมืองเจียอี ทางตอนกลางของไต้หวัน ครอบคลุมพื้นที่ถึง 1,400 เฮกเตอร์ จุดเด่นอยู่ที่ภูเขาอาลีซาน สูง

ประมาณ 2,200 เมตรจากระดับน้ำทะเล ทำให้บรรยากาศรอบอุทยานเย็นสบาย มีอุณหภูมิราว 10.6 องศาเซลเซียสเท่านั้น ด้วยทัศนียภาพที่สวยงามและอากาศที่ดี ทำให้อุทยานแห่งนี้ได้รับความนิยมจากนักท่องเที่ยวมากมาย และให้ท่านได้เดินชมสวนสนพันปี จากนั้นให้ท่านได้นั่ง **รถไฟโบราณ** ซึ่งเป็นเอกลักษณ์ของอาลีซาน เพื่อให้ท่านได้ชมทัศนียภาพของอาลีซานและสัมผัสอากาศเย็นสบายร่มรื่นภายในอุทยาน



#### เที่ยง ๑๑ | บริการอาหารกลางวัน ณ ภัตตาคาร

หลังรับประทานอาหารกลางวัน นำท่านเดินทางลงจากอุทยานอาลีซาน ระหว่างเดินทางให้ท่านชม

ทัศนียภาพ ระหว่าง

สองข้างทาง เพื่อนำท่านเดินทางสู่ เมืองไทจง จากนั้นนำท่านแวะ**ชิมชาอุ่นหลง** ชาที่ขึ้นชื่อของทางไต้หวัน ชา

ไต้หวัน

แก้ว ที่จะนิยมปลุกกันมากทางแถบอาร์จีน ด้วยสภาพอากาศบนพื้นที่สูงและอากาศที่เย็นตลอดปีของที่นี่ทำ

ให้ชาที่นี่มี

รสชาติดีกลมกล่อม



นำท่านช้อปปิ้งตลาดกลางคืนที่ใหญ่ที่สุดของเมืองเจียอี้ **เหวินฮั่ว ไทท์มาร์เก็ต** ให้เลือกชิมอาหารและขนมพื้นเมืองแสนอร่อย ที่นี้มีสินค้าท้องถิ่นให้เลือกช้อปกันอย่างจุใจ โดยทางทิศใต้ของถนน จะมีน้ำพุตั้งอยู่กึ่งกลางตลาด แบ่งถนนออกเป็น 2 เลนสำหรับรถที่วิ่งสัญจรในช่วงกลางวัน และเป็นถนนคนเดินในช่วงกลางคืน



ค่า ๑๐๑ บริการอาหารเย็น ณ ภัตตาคาร

พิเศษ!! STEAK, BUFFET SALAD BAR

ที่พัก Hotel hi - Chiayi หรือเทียบเท่า 4 Star

## DAY 3

ไทเป • วัดหลงซาน • ตึกไทเป 101 (ถ่ายรูปหน้าตึก) • อนุสรณ์สถานเจียงไคเช็ค • ร้านพายสับปะรด • ซีเหมินตง


๑๐๑ (B/L/D)

เช้า ๑๐๑ บริการอาหารเช้า ณ ห้องอาหารของโรงแรม



จากนั้นนำท่านเดินทางเข้าสู่ตัวเมืองไทเป กรุงไทเปเป็นเมืองหลวงและเป็นศูนย์กลางทางเศรษฐกิจ การเมือง และวัฒนธรรม และเต็มไปด้วยสีสันของความทันสมัยผสมผสานระหว่างความคลาสสิกและทันสมัยอย่างลงตัว ไม่ว่าจะเป็นย่านชุมชนเก่าแก่ ซึ่งอบอวลไปด้วยกลิ่นรูปกำยานทั่วบริเวณวัดโบราณ บรรยากาศชวนให้คิดถึงความรุ่งเรืองเมื่อครั้งอดีต หรือความโมเดิร์นของโลกปัจจุบัน ท่ามกลางแสงสีเสียงและชีวิตแสนคึกคักของคนรุ่นใหม่บนท้องถนนไทเปคือสวรรค์ของนักกิน แหล่งรวมร้านอาหารชื่อดังระดับโลกมากมายที่นักชิมจะได้ลิ้มลองอาหารสุดตระต้นตำรับจากภูมิภาคต่างๆ เหมาะอย่างยิ่งสำหรับผู้รักการกิน



 นำท่านชม **วัดหลงซาน** เป็นศาลเจ้าจีนเก่าแก่ที่ตั้งอยู่ในเขตวันหัว กรุงไทเป ไต้หวัน สร้างขึ้นโดยผู้ที่อพยพมาจากฝูเจี้ยนในช่วงราชวงศ์ชิง ราวปี ค.ศ. 1738 โดยสร้างขึ้นเพื่อถวายสักการะแด่เจ้าแม่กวนอิม และม่าจ้อโป๊ เป็นวัดมหายาน รวมถึงลัทธิเต๋า เช่นกัน ซึ่งการรวมความเชื่อในศาสนสถานเดียวแบบนี้เป็นลักษณะพิเศษของศาลเจ้าแบบไต้หวัน เป็นวัดเก่าแก่ตั้งแต่สมัยราชวงศ์ชิง ที่มีความสวยงามและมีคุณค่าทางประวัติศาสตร์เป็นอย่างมาก ที่นี่เต็มไปด้วยรูปแกะสลักมากมาย มีเสาคู่มังกรทองแดงอันโดดเด่นที่ประตูหน้า และเสาอีกสี่คู่ที่โถงกลาง นอกจากนี้ วัดหลงซานยังประดิษฐานพระพุทธรูปและเทพเจ้าศักดิ์สิทธิ์ไว้หลายองค์ ทำให้ชาวไต้หวันและชาวต่างชาติต่างพากันมาเยี่ยมชมและสักการะอยู่เป็นประจำ



📍 จากนั้นนำท่านถ่ายรูปคู่กับ **ตึก ไทเป 101** Landmark หลักของเมืองไทเป เป็นตึกที่สูงที่สุดในไต้หวัน และสูงเป็นอันดับ 2 ของโลก (ปี 2004 เคยสูงที่สุดในโลก) มีความสูงมากถึง 508 เมตร ด้านบนมีจุดชมวิวในร่มที่ชั้น 89 และสามารถขึ้นบันไดต่อไปที่ลานชมวิวกองกลางแจ้งที่ชั้น 91 ได้ ( **ไม่รวมค่าบัตรขึ้นชั้น 89** )

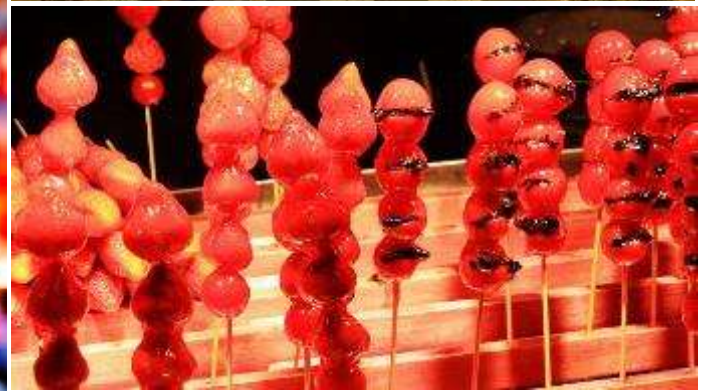
เที่ยง 🍽️ บริการอาหารกลางวัน ณ ภัตตาคาร **เมนูเสี่ยวหลงเปา**

📍 จากนั้นนำท่านชม **อนุสรณ์สถานเจียงไคเช็ค** อนุสรณ์สถานที่ตั้งอยู่ตรงใจกลางของเมืองไทเปที่มีพื้นที่ 2,500 ตารางกิโลเมตรแห่งนี้ถูกตกแต่งและประดับเป็นอย่างดี โดยตัวอาคารของอนุสรณ์สถานถูกสร้างขึ้นตามแบบสถาปัตยกรรมจีนโบราณ บันไดทั้งสี่ด้านถูกสร้างด้วยหินอ่อนสีขาวเป็นขั้นตามแบบพีระมิดอียิปต์ หลังคาสีน้ำเงิน รวมทั้งยังมีสวนดอกไม้สีแดง ที่เป็นการแสดงออกทางสัญลักษณ์ให้เห็นถึงอิสรภาพ ความเท่าเทียม และความเป็นหนึ่งเดียวกัน ตามสีของธงชาติไต้หวัน





นำทุกท่านแวะชิม **ขนมพายสับปะรด** เค้กพายสับปะรด เป็นขนมชื่อดังประจำชาติของไต้หวันที่มีเอกลักษณ์เฉพาะตัว มีรสชาติกลมกล่อม แป้งมีความหอมและไส้สับปะรดเยอะ นอกจากนี้ยังมีขนมอื่นๆอีกมากมาย เช่น พายเผือก, Naugat (ตังเม) ให้ทุกท่านได้เลือกชิมเลือกซื้อเป็นของฝากกลับบ้าน



นำท่านช้อปปิ้ง **ตลาดซีเหมินติง** หรือที่คนไทยเรียกว่า สยามสแควร์เมืองไทย มีทั้งแหล่งเสื้อผ้าแบรนด์เนม



**สไตลวีรุ่ม** กระเป๋า ของฝากคนที่ท่านรัก รองเท้ายี่ห้อต่าง อาทิ Onisutka Tiger แบนด์ดังของญี่ปุ่น รวมทั้งยี่ห้อต่างๆ เช่น New Balance, Puma, Adidas, Nike ให้ท่านอิสระช้อปปิ้งตามอัธยาศัย

ค่า ๑๐ บริการอาหารเย็น ณ ภัตตาคาร **\*\* NOODLES Michelin \*\***

ที่พัก Riverview hotel-Ximending หรือเทียบเท่า 4 Star

เช้า 📍 บริการอาหารเช้า ณ ห้องอาหารของโรงแรม

*Dream Time  
Taiwan*

# FREEDAY

## แนะนำสถานที่เที่ยวในไทเป

สามารถเที่ยวได้ด้วยตัวเอง โดยรถไฟฟ้าหรือแท็กซี่

### น้ำพุร้อนเขตเป่ย์โกว

วิธีการเดินทาง : รถไฟ MRT สายสีเข้ม สถานี Beitou จากนั้นเปลี่ยนไปสายสีชมพู สถานี Xinbeitou ย้ายจากถนนเขตเป่ย์โกว



### ตลาดปลาไทเป

วิธีการเดินทาง : รถไฟ MRT สถานี Chiang Kai-Shek Memorial Hall สาย 2 สีแดง และสาย 3 สีเขียว ทางออก 5



### ศูนย์ความคิดสร้างสรรค์ฮวาซาบ 1914

วิธีการเดินทาง : รถไฟ MRT สถานี Zhongxiao Xinyi ทางออก 1 จากนั้นเดินต่อประมาณ 700 เมตร



### ตลาดกลางคืนชื่อหลิบ

วิธีการเดินทาง : รถไฟ MRT สถานี Jiantan สายสีเข้ม ทางออก 1



### พิพิธภัณฑ์พระราชวังกู้กง

วิธีการเดินทาง : รถไฟ MRT สถานี Shilin ทางออก 1 จากนั้นเดินไปยังรถโดยสาร Zhongzheng มีหลายสายที่ผ่าน เช่น R30, R15, 304, 300, 255, R19, R18 หรือ MRT ใช้เวลาเดินทางประมาณ 15 นาที



### วัดซือหนาน

วิธีการเดินทาง : มีสถานีรถไฟใต้ดินใหม่ที่ Taipei Zoo Station (สายสีน้ำทะเล) ใต้ทางออกประตูทางออกที่ 2 จากนั้นเดินข้ามสะพานสีแดงๆ ประมาณ 200 เมตร



### เขาเขี้ยวซาบ

วิธีการเดินทาง : รถไฟ MRT สายสีเข้ม สถานี Xiangshan ทางออก 2 จากนั้นเดินต่อประมาณ 500 เมตร ไปทางสวนสนุกตงกวน แล้วเลี้ยวซ้ายเดินและขึ้นบันได จะเห็นป้ายที่มือขวาเริ่มต้น ขึ้นเขาเป็นบันไดยาวเข้าไปในป่า เดินขึ้นเขาไปเรื่อยๆ ก็จะพบกับวิวบนเขาเขี้ยวซาบ



### ย่านฟูจินสตรีท

วิธีการเดินทาง : มีสถานีรถไฟใต้ดินใหม่ที่ สถานี MRT Songshan Airport และออกประตูทางออกที่ 3



### ย่านซีเหมินติง

วิธีการเดินทาง : รถไฟ MRT สถานี Ximen สายสีน้ำเงิน และสายสีม่วง ทางออก 6



### พิพิธภัณฑ์ของจิว

วิธีการเดินทาง : มีสถานีรถไฟใต้ดินใหม่ที่ สถานี MRT Zhongshan Station และออกทางออกที่ 4



📍 อีระอาหารกลางวันเย็นตามอริยาศัย

ที่พัก Riverview hotel-Ximending หรือเทียบเท่า 4 Star

DAY 5

ห้องสมุดเป่ย์โถว • พิพิธภัณฑ์ประวัติศาสตร์หลินอันไท่ (บ้านตระกูลหลิน) • สะพานคู่รัก • ท่าเรือต้นสุ่ย  
• ถนนโบราณต้นสุ่ย • กลอเลีย เจ้ากั๊ต • สนามบินเถาหยวน • สนามบินสุวรรณภูมิ 📍 (B/L/-)

เช้า 📍 บริการอาหารเช้า ณ ห้องอาหารของโรงแรม




นำท่านเยี่ยมชม ห้องสมุดเป่ย์โถว หรือถ่ายรูปบริเวณรอบๆ ห้องสมุดสีเขียวแห่งแรกของไต้หวันที่สวยงามติดอันดับโลก รายล้อมไปด้วยต้นไม้สีเขียวคอยให้ความร่มรื่น อาคารออกแบบมาเพื่อตอบโจทย

การประหยัดพลังงาน ไม่ว่าจะเป็นการใช้แสงอาทิตย์เพื่อให้ความสว่าง การติดตั้งแผงโซลาร์เซลล์บนหลังคา ใช้หลังคาที่เป็นมิตรกับสิ่งแวดล้อม และใช้น้ำฝนที่ไหลลงมาจากหลังคาเพื่อรดน้ำต้นไม้อีกด้วย \*\* กรุณางดใช้เสียงดัง\*\*

โดยในปี 2012 ห้องสมุดเป่ย์โถวถูกจัดอันดับโดยเว็บไซต์ [Flavourwire.com](http://Flavourwire.com) ของสหรัฐอเมริกา เป็น "25 ห้องสมุดสาธารณะที่สวยงามที่สุดในโลก"



 **พิพิธภัณฑ์บ้านประวัติศาสตร์หลินอันไถ่** (บ้านตระกูลหลิน) เป็นบ้านของพ่อค้าตระกูล 'หลิน' ผู้มั่งคั่ง ร่ำรวยในอดีต ตั้งอยู่ในสวนสาธารณะปินเจียง (Binjiang Park) เป็นตัวอย่างของบ้านจีนโบราณของผู้มีฐานะในสมัยก่อน มีอายุมากกว่า 160 ปี เรียกได้ว่าเป็นบ้านโบราณที่ได้รับการดูแลและอนุรักษ์ไว้เป็นอย่างดีที่สุดในไต้หวัน มีชื่อเสียงในเรื่องงานแกะสลักที่ละเอียดอ่อน บ้านหลังนี้ประกอบด้วยตัวเรือนย่อย ๆ หลายหลัง และยังมีสวนโดยรอบ การจัดวางจะยึดหลักฮวงจุ้ย ซึ่งบ่อรูปพระจันทร์เสี้ยวบริเวณหน้าบ้านอีกด้วย





นำท่าน แวะถ่ายรูป ท่าเรือต้นสุ่ย&สะพานแห่งความรักต้นสุ่ย (Fisherman's Wharf&Tamsui

Lover's Bridge) เป็นท่าเทียบเรือที่ได้รับการพัฒนา  
ในเมืองนิวไทเป มีทั้งท่าเรือ สวนสาธารณะ และทางเดิน  
ไม้ที่ทอดยาวออกไปกว่า 300 เมตร จึงเป็นสถานที่  
เหมาะส ำหรับการเดินเล่นรับลม จุดเด่นของที่นี่คือ  
สะพานคู่รัก Lover's Bridge เป็นสะพานโค้งสีขาว  
คล้ายกับเรือใบและมีการประดับไฟที่ขอบสะพานเป็น  
แนวยาวท ำให้เป็นที่นิยมในหมู่คู่รักอย่างมาก



นำท่านอิสระ ถนนโบราณต้นสุ่ย (Tamsui Old Street) เป็นถนนสายโบราณริมแม่น้ำต้นสุ่ยเมืองแห่งนี้เต็ม  
ไปด้วย

กลิ่นอายของความเจริญรุ่งเรือง โดยภายในเมืองล้วนมีสิ่งก่อสร้างและอาคารบ้านเรือนในรูปแบบของ  
สถาปัตยกรรมแบบตะวันตกและญี่ปุ่นตอนใต้ ซึ่งตลอดถนนริมแม่น้ำสายนี้จะเต็มไปด้วยร้านค้าที่ขายสินค้า  
พื้นเมืองมากมาย รวมทั้งร้านอาหารประจำท้องถิ่น  
ด้วย

เที่ยง ๑๒ | บริการอาหารกลางวัน ณ ภัตตาคาร

จากนั้นนำท่านเดินทางสู่เมืองเกาหยวน เพื่อช้อปปิ้งที่  
GLORIA OUTLET มีทั้งแหล่งเสื้อผ้าแบรนด์เนม  
สไตล์วัยรุ่น กระเป๋า ของฝากคนที่ท่านรัก รองเท้า  
ยี่ห้อดังต่างๆ ของนานาประเทศ



**สมควรแก่เวลานำท่านเดินทางสู่สนามบินเกาหยวน**

20:05 ออกเดินทางจากสนามบินเกาหยวน **โดยสายการบินไทย เที่ยวบิน TG635**

22:55 ถึง สนามบินสุวรรณภูมิ กรุงเทพฯ โดยสวัสดิภาพ พร้อมความประทับใจมิรู้ลืม

\*\*\*\*\*

## อัตราค่าบริการ

วันเดินทาง	ราคาทัวร์/ท่าน พักห้องละ 2-3 ท่าน	ราคา ห้องพักเดี่ยว	จำนวนคน เดินทาง
11 – 15 ตุลาคม 2567	36,900	7,500	20
23 – 27 ตุลาคม 2567	37,900	7,500	20
05-09 ธันวาคม 2567	38,900	7,500	20

เป็นราคาโปรโมชั่นไม่มีราคาเด็ก

อัตราค่าบริการสำหรับเด็กอายุไม่เกิน 2 ปี ณ วันเดินทางกลับ (Infant) ท่านละ 7,900 บาท  
ราคานี้ไม่รวมค่าทิปไกด์และคนขับรถท้องถิ่น ท่านละ 1,500 บาท/ท่าน  
สำหรับหัวหน้าทัวร์แล้วแต่ความพึงพอใจของลูกค้า

# อัตราค่าบริการนี้ รวมและไม่รวมอะไรบ้าง

## ✓ อัตราค่าบริการนี้รวม



ตั๋วเครื่องบินระหว่างประเทศ ไป-กลับ พร้อมคน:  
สายการบินที่ระบุในรายการ



ภาษีสนามบิน, ภาษีสนามบิน (กรณีสายการบินมี  
การปรับขึ้นค่าภาษีนำ ของขนาดเก็บค่าใช้จ่าย  
เพิ่มตามจริง )



กระเป๋าสัมภาระ-โหลดใต้ท้องเครื่องบิน: 1 ใน  
น้ำหนัก ไม่เกิน 20 กิโลกรัม  
กระเป๋าสัมภาระ: ใช้น้ำหนัก: 1 ใน  
น้ำหนัก ไม่เกิน 7 กิโลกรัม



มื้ออาหาร ตามระบุในรายการ



รถรับ-ส่ง และนำเที่ยวตามระบุในรายการ



ค่าเข้าชม สถานที่ท่องเที่ยว ตามระบุในรายการ



มัคคุเทศก์ท้องถิ่น และหัวหน้าทัวร์นำเที่ยว



โรงแรม ที่พัก ตามระบุในรายการ  
พัก 2-3 ท่าน / ห้อง



บริการนำดื่ม: 1ขวด / วัน



ประกันอุบัติเหตุระหว่างเดินทาง  
วงเงิน 1,000,000 บาท  
(เงื่อนไขเป็นไปตามกรมธรรม์)

## ✗ อัตราค่าบริการนี้ไม่รวม



ค่าทิปไกด์ท้องถิ่น, คนขับรถ 1,500 บาท / ท่าน



ค่าทิปหัวหน้าทัวร์ ตามเห็นสมควร  
ตามสินน้ำใจของท่าน



ภาษีมูลค่าเพิ่ม 7% และภาษีหัก ณ ที่จ่าย 3%



ค่าใช้จ่ายส่วนตัวนอกเหนือจากรายการระบุ  
เช่น ค่าโทรศัพท์, ค่าอินเทอร์เน็ต,  
ค่าอาหารมินิบาร์ในโรงแรม, ค่าช้อปปิ้ง,  
ค่าเครื่องดื่ม และอาหารนอกเหนือจากรายการ



ค่าใช้จ่ายต่างๆ ที่เกี่ยวข้องกับการฉีดเชื้อโควิด-19  
ระหว่างเดินทางท่องเที่ยว







# เงื่อนไขการสำรองที่นั่งและการยกเลิก

## การสำรองที่นั่ง

- สำรองที่นั่งพร้อมชำระเงินมัดจำ **10,000** บาท และชำระส่วนที่เหลือ **30** วันก่อนเดินทาง
- กรณีสำรองที่นั่ง น้อยกว่า **30** วัน ชำระเงินจำนวนเต็ม

## เงื่อนไขการการยกเลิกมีดังนี้

แจ้งยกเลิก

**30** วัน

ก่อนการเดินทางขึ้นไป

คืนค่าทัวร์ทั้งหมด

โดยหัก ค่าใช้จ่ายที่เกิดขึ้นจริงทุกกรณี

แจ้งยกเลิก

**15 - 29** วัน

ก่อนการเดินทางขึ้นไป

หักค่าใช้จ่าย 50% ของค่าทัวร์

โดยหัก ค่าใช้จ่ายที่เกิดขึ้นจริงทุกกรณี

แจ้งยกเลิก

**0 - 14** วัน

ก่อนการเดินทางขึ้นไป

หักค่าใช้จ่าย 100% ของค่าทัวร์



# เงื่อนไขเพิ่มเติม ที่ท่านควรทราบ



## หมายเหตุ

- โปรแกรมทัวร์นี้ จัดทำขึ้นเพื่อวัตถุประสงค์ สำหรับการท่องเที่ยวแบบหมู่คณะเท่านั้น ขอสงวนสิทธิ์ในการเลือกที่นั่งบนเครื่องบิน และบนโต๊ะอาหาร
- ขอสงวนสิทธิ์ สำหรับหนังสือเดินทางธรรมดา Ordinary Passport (หน้าปกสีน้ำตาล) เท่านั้น
- ในกรณีถูกปฏิเสธ การเข้า-ออก เมือง ทั้งต้นทาง และปลายทาง ทางบริษัท ขอสงวนสิทธิ์ ในการคืนเงินทุกกรณี
- ขอสงวนสิทธิ์ในการปรับเปลี่ยน โปรแกรมทัวร์ ตามความเหมาะสม ของสถานการณ์ และสภาพอากาศ
- บริษัทขอสงวนสิทธิ์ ไม่รับผิดชอบ ความเสียหาย ในกรณี ที่เกิดเหตุการณ์ จากภัยธรรมชาติ การจลาจล การประท้วง อุบัติเหตุ ความเจ็บป่วย ความสูญเสียของสัมภาระความล่าช้า และการเปลี่ยนแปลงเที่ยว ของสายการบิน
- ในกรณีสายการบินระหว่างประเทศเกิดความล่าช้า หรือยกเลิกเที่ยวบิน บริษัทขอสงวนสิทธิ์ ไม่รับผิดชอบค่าใช้จ่าย หรือค่าเดินทางในประเทศ ( ค่าตัวเครื่องบิน,ค่ารถสาธารณะ ,ค่าโรงแรม ฯลฯ )
- การันตีออกเดินทาง แบบหมู่คณะ 15 ท่านขึ้นไป (หากไม่ถึง 15 ท่าน ทางบริษัทจะแจ้งให้ทราบ 10 วัน ก่อนเดินทาง)
- ในกรณี ประเทศปลายทาง ยกเลิกการเดินทางเข้า - ออก แบบฟรีวีซ่า บริษัทขอสงวนสิทธิ์ไม่รับผิดชอบค่าดำเนินการ ยื่นขอวีซ่า

