



บริษัท กังวาลทราเวล จำกัด
Kangwal Travel Co., Ltd.

198/14 ถนน01 กาญจนาภิเษก แขวงอ้อเงิน เขตสายไหม กรุงเทพฯ 10220
Tel : 065-956-7889 / Email : info@kangwal.com
Website : www.kangwal.com / Facebook : kangwaltravel



License No. 11/12526

CTS07
6วัน4คืน

HOKKAIDO

ดีลแรง ทำหิมะ FREEDAY ❄️

นอนย่านช้อปปิ้ง
"ซัปโปโร 3 คืน"

พิเศษ!! บุฟเฟต์ชาบู + ปู 3 ชนิด

NEW PROGRAM
ราคาพิเศษ!

42,999

รวมภาษีมูลค่าเพิ่มแล้ว

ห้ามพลาด!! สโนโอบิล ไฮไลท์ฮอกไกโด
Hill of the Buddha อิสระฟรีดีย์ 1 วัน

- สวนสัตว์อาซาฮยาม่า • โอไดริ • ศาลเจ้าฮอกไกโด
- SHIKISAI NO SNOW LAND • คลองโอตารุ

ฟรีดีย์เดินทางปี 2567

06-11/07-12/10-15/11-16/
12-17/13-18/15-20/
17-22 ธันวาคม 2567

โรงแรมระดับ 3 ดาว

น้ำหนักกระเป๋า 20KG

อิสระเที่ยว 1 วัน

เที่ยวฮอกไกโด 6 วัน 4 คืน ห้ามพลาด!!กิจกรรม สโนโอบิล
นอนใกล้ย่านช้อปปิ้งในซัปโปโร 3 คืน อิสระ 1 วัน
พิเศษเมนูบุฟเฟต์ชาบู+ชาปู 3 ชนิด



XJ620 DMK 02.10 – 10.40 CTS

XJ621 CTS 11.55 – 18.00 DMK

น้ำหนักกระเป๋า 20 KG.
ถือขึ้นเครื่อง 7 KG



วันที่	โปรแกรมทัวร์	อาหาร			โรงแรม
		เช้า	เที่ยง	เย็น	
1	กรุงเทพฯ (ดอนเมือง) – ฮอกไกโด	✗	✗	✗	
2	ฮอกไกโด – เนินแห่งพระพุทธเจ้า – AEON ASAHIKAWA	✗	BENTO	✗	WING INTERNATIONAL HOTEL หรือ ART ASAHIKAWA, ASAHIKAWA ระดับ 3 ดาว มาตรฐานประเทศญี่ปุ่นหรือเทียบเท่า
3	เมืองบิเอะ – ลานสกีซิตีไซ พาโนราม่า – สวนสัตว์อาซาฮิยาม่า – ย่านเก่าทานุกิโคจิ		CASH BACK	✗	APA HOTEL หรือ WING INTERNATIONAL HOTEL, SAPPORO ระดับ 3 ดาวมาตรฐานประเทศญี่ปุ่นหรือเทียบเท่า
4	ศาลเจ้าฮอกไกโด – DUTY FREE – โอตารุ – พิพิธภัณฑ์กล่องดนตรี – สวนสาธารณะโอโดริ		✗	บุฟเฟต์ ชาบู+ชาปู้ 3 ชนิด	APA HOTEL หรือ WING INTERNATIONAL HOTEL, SAPPORO ระดับ 3 ดาวมาตรฐานประเทศญี่ปุ่นหรือเทียบเท่า
5	อิสระท่องเที่ยวตามอัธยาศัย		✗	✗	APA HOTEL หรือ WING INTERNATIONAL HOTEL, SAPPORO ระดับ 3 ดาวมาตรฐานประเทศญี่ปุ่นหรือเทียบเท่า
6	ฮอกไกโด – กรุงเทพฯ(ดอนเมือง)		✗	✗	

รายการทัวร์อาจมีการเปลี่ยนแปลงตามความเหมาะสมโดยคำนึงถึงความปลอดภัยและผลประโยชน์ของลูกค้าเป็นหลัก

อัตราค่าบริการ

กำหนดการเดินทาง	ผู้ใหญ่ ห้องละ 2-3 ท่าน อัตราท่านละ	พักเดี่ยว เพิ่มอัตรา ท่านละ
06 – 11 ธันวาคม 2567	42,999	9,500
07 – 12 ธันวาคม 2567	42,999	9,500
10 – 15 ธันวาคม 2567	42,999	9,500
11 – 16 ธันวาคม 2567	42,999	9,500
12 – 17 ธันวาคม 2567	42,999	9,500
13 – 18 ธันวาคม 2567	42,999	9,500
15 – 20 ธันวาคม 2567	42,999	9,500
17 – 22 ธันวาคม 2567	42,999	9,500

ในกรณีที่ JOIN LAND (ไม่ใช่ตัวเครื่องบิน) ราคาท่านละ 27,500 บาท

** ไม่มีราคาเด็ก สำหรับเด็กอายุไม่ถึง 2 ปี ณ วันเดินทางกลับ (INFANT) ท่านละ 10,000 บาท (ไม่มีที่นั่งบนเครื่องบิน)**

หากต้องการทำรูปส่วนตัว สามารถสอบถามเจ้าหน้าที่ได้

รายละเอียดโปรแกรม

วันที่ 1 กรุงเทพฯ (ดอนเมือง) (-/-/)

22.00 คณะพร้อมกัน ณ ท่าอากาศยานนานาชาติ ดอนเมือง กรุงเทพฯ อาคารผู้โดยสารระหว่างประเทศ อาคาร 1 ชั้น 3 เคาน์เตอร์เช็คอิน เคาน์เตอร์สายการบิน AIR ASIA X โดยมีเจ้าหน้าที่ของบริษัท คอยให้การต้อนรับ อำนวยความสะดวกตลอดขั้นตอนการเช็คอิน และ หัวหน้าทัวร์ให้คำแนะนำเพื่อเตรียมพร้อมก่อนออกเดินทาง

กรุณาเผื่อเวลาในการเดินทางมายังสนามบินอย่างน้อย 3 ชั่วโมง เนื่องจากต้องใช้เวลาในการเช็คอิน

ข้อควรทราบ : ประเทศญี่ปุ่นไม่อนุญาตให้นำอาหารสด จำพวก เนื้อสัตว์ พืช ผัก ผลไม้ เข้าประเทศ หากฝ่าฝืน จะมีโทษปรับและจับ ทั้งนี้ขึ้นอยู่กับดุลพินิจของเจ้าหน้าที่ศุลกากร ด้านตรวจคนเข้าเมือง

วันที่ 2 ฮอกไกโด – เนินแห่งพระพุทธเจ้า – AEON ASAHIKAWA (-/-/)

02.10 ออกเดินทางสู่ ท่าอากาศยานนานาชาติชิโตเสะ เมืองฮอกไกโด ประเทศญี่ปุ่น โดยสายการบิน สายการบิน บิน AIR ASIA X เที่ยวบินที่ XJ620

10.40 เดินทางถึง ท่าอากาศยานนานาชาติชิโตเสะ เมืองฮอกไกโด ประเทศญี่ปุ่น (ตามเวลาท้องถิ่นเร็วกว่าเมืองไทยประมาณ 2 ชั่วโมง) หลังผ่านขั้นตอนการตรวจหนังสือเดินทาง และตรวจรับสัมภาระเรียบร้อยแล้ว

เที่ยง บริการอาหาร แบบ SETBOX



นำทุกท่านไปยัง **เนินแห่งพระพุทธเจ้า (HILL OF THE BUDDHA)** ตั้งอยู่ที่เมืองซัปโปโรทางตอนเหนือของประเทศญี่ปุ่น เป็นผลงานการสร้างชิ้นเอกอีกชิ้นหนึ่งของทาดาโอะ อันโดะ สถาปนิกชาวญี่ปุ่น โดยมีลักษณะเป็นเนินเขาล้อมรอบรูปปั้นพระพุทธรูปมีความสูงมากถึง 13.5 เมตรและมีน้ำหนัก 1500 ตัน พื้นที่ที่ล้อมรอบจะค่อยๆลาดลง อีกทั้งรายล้อมด้วยธรรมชาติอันงดงาม อีกจุดหนึ่งที่พลาดไม่ได้นั่นคือการเดินลอดไปตามอุโมงค์ที่มาความยาว 40 เมตร เมื่อเดินไปจนถึงจุดที่ประดิษฐานพระพุทธรูปที่อยู่บริเวณปลายทางของอุโมงค์แล้วมองย้อนขึ้นไป จะมองเห็นเหมือนมีแสงสะท้อนอยู่รอบ ๆ องค์พระพุทธรูปเปรียบเสมือนรัศมีแสงแห่งฟ้า ซึ่งไม่สามารถมองได้จากทางด้านนอก นับว่าเป็นอีกหนึ่ง UNSEEN HOKKAIDO เป็นสถานที่ที่มีความมหัศจรรย์และคุ้มค่าอย่างยิ่งสำหรับการมาเยือน (ไม่รวมค่าเข้าชม 300 เยน)



อิสระให้ท่านเดินเล่น **AEON ASAHIKAWA** ที่ฝั่งรากลึกอยู่ในวิถีชีวิตของคนฮอกไกโดนั้นเป็นช้อปปิ้งมอลล์ที่น่าหลงใหลด้วยปริมาณสินค้าหลากหลายครบครันและยังมีสินค้าลดราคาพิเศษทุกวันอีกด้วย ที่นี้ไม่เพียงแต่จำหน่ายอาหารเท่านั้น แต่ยังมีสินค้าอื่นๆ อีกมากมายทั้งเสื้อผ้า เครื่องประดับ เครื่องสำอางและยา หากต้องการ

เฟลิดเฟลินไปกับการช้อปปิ้งระหว่างท่องเที่ยว

คำ อิสระอาหารค่ำเพื่อความสะดวกในการท่องเที่ยว

ที่พัก WING INTERNATIONAL HOTEL หรือ ART ASAHIKAWA, หรือเทียบเท่า



WING INTERNATIONAL HOTEL ASAHIKAWA OR SIMILAR

เช้า บริการอาหาร ณ ห้องอาหารโรงแรม

นำท่านเดินทางสู่ **เมืองบิเอะ(BIEI)** นับว่าเป็นเมืองขนาดเล็กๆของฮอกไกโด(HOKKAIDO)ที่เล็กแค่ขนาดแต่คุณภาพโดยเมืองแห่งนี้มีภูมิทัศน์ทางธรรมชาติที่งดงาม รายล้อมไปด้วยภูเขาและทุ่งนาอันกว้างใหญ่ด้วยความที่เป็นเมืองขนาดเล็กการคมนาคมอาจจะไม่สะดวกเทียบเท่าเมืองใหญ่ๆแต่ก็ถือว่ามีครบครันทุกสิ่งแบบมาตรฐาน

พาท่านสนุกกับ **ลานสกีชิคิไซ พาโนราม่า**

(SHIKISAINO SNOW LAND) ที่รวม

กิจกรรมทางสกีหลากหลาย เหมาะกับทุกเพศทุกวัย

หรืออิสระกับการถ่ายรูป วิวสวยๆ แสนโรแมนติก (ไม่รวมค่ากิจกรรมและอุปกรณ์สกี กิจกรรม และค่าใช้จ่าย

คร่าวๆ SNOWMOBILE: เริ่มต้น 15,000 เยนต่อคน / SNOW RAFT: 1,000 เยนต่อคน BANANA BOAT:

1,000 เยนต่อคน SLED: 500 เยนต่อคน TUBE: 500 เยนต่อคน) ในช่วงปีใหม่อาจมีการปิดทำการทางลานสกี

จะมีการประกาศแจ้งอีกครั้ง รวมทั้งการเปิดของลานสกีขึ้นอยู่กับสภาพอากาศและปริมาณหิมะ ทางบริษัทขอ

สงวนสิทธิ์ในการเปลี่ยนลานสกี

นำท่านเดินทางสู่ **สวนสัตว์อาซาฮิยาม่า (ASAHIYAMA ZOO)** ซึ่งได้รับความนิยมมากที่สุดใ

ญี่ปุ่น โดยสวนสัตว์แห่งนี้ได้มีแนวความคิดที่ว่า สัตว์ต่างๆ ควรที่จะอาศัยอยู่ในสภาพแวดล้อมที่ดีและเป็นไป

ตามธรรมชาติของสัตว์นั้นๆ จึงทำให้ทุกท่านได้สัมผัสถึงชีวิตความเป็นอยู่ที่แท้จริงของสัตว์แต่ละประเภท อาทิ

เช่น หมีขาวจากขั้วโลก นกเพนกวินสายพันธุ์ต่างๆ รวมถึงครอบครัวลิงอุรังอุตังแสนรู้ ในช่วงประมาณ

กลางเดือนธันวาคม จะมีขบวนพาเหรदनกเพนกวิน ที่เป็นยอดนิยมของสวนสัตว์แห่งนี้เอง ****ขบวนพาเหรดนี้**

ขึ้นอยู่กับสภาพอากาศและมีโชว์วันละ 2 รอบ ขอสงวนสิทธิ์การเข้าชมขบวนพาเหรด อันเนื่องมาจากข้อจำกัด

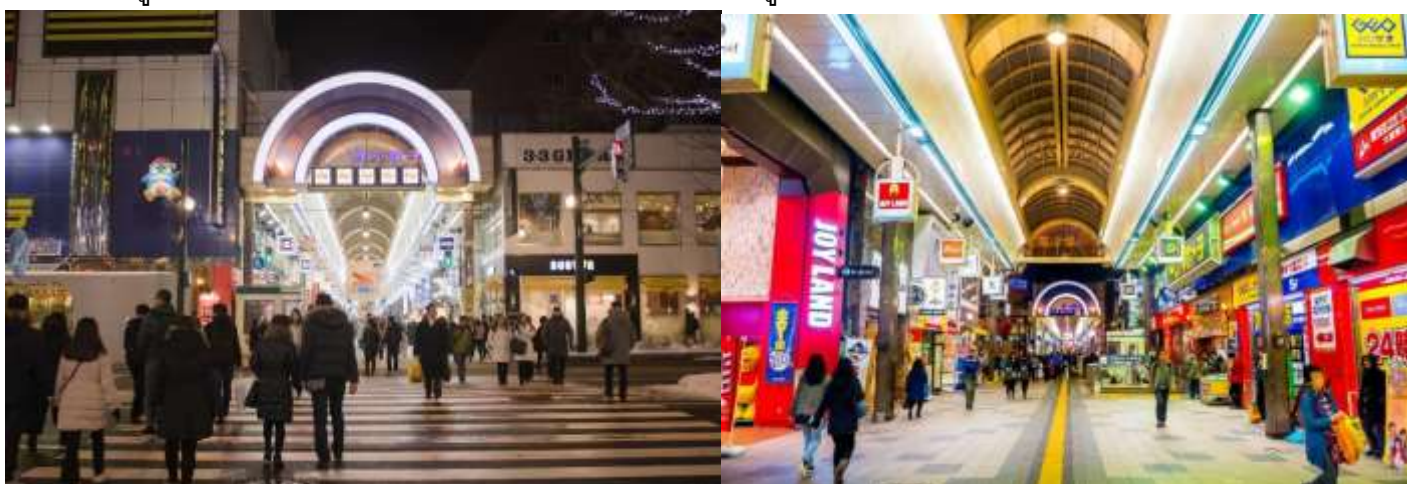
ของเวลาเดินทางและสภาพอากาศ ในช่วงปีใหม่อาจมีการปิดทำการซึ่งทางสวนสัตว์จะทำการแจ้งอีกครั้ง ทาง

บริษัทขอเปลี่ยนพาหนะไป บ่อน้ำสีฟ้า



เที่ยง บริการอาหาร CASH BACK 1,500 YEN

เดินทางเข้าสู่ **ซัปโปโร** นำทุกท่านสู่ **ย่านเก่าทานุกิโคจิ (TANUKIKOJI OLD TOWN)** เป็นแหล่งช้อปปิ้งอาเขตบนถนนคนเดินที่มีหลังคามุงบังแดดบังฝนและหิมะ มีความยาว 7 บล็อกถนน มีร้านค้าตั้งเรียงรายอยู่กว่า 200 ร้านค้าตั้งขวางในแนวตะวันออก-ตะวันตกอยู่ระหว่างสถานี SUBWAY ODORI และ SUSUKIN



ค่า อีสรอาหารค่ำเพื่อความสะดวกในการช้อปปิ้ง

พักที่ WING INTERNATIONAL HOTEL หรือ APA HOTEL, SAPPORO หรือเทียบเท่า



วันที่ 4 ศาลเจ้าฮอกไกโด – DUTY FREE – โอตารุ – พิพิธภัณฑ์กล่องดนตรี – สวนสาธารณะโอโดริ (B/-/D)

เช้า บริการอาหาร ณ ห้องอาหารโรงแรม

นำท่านเดินทางสู่ **ศาลเจ้าฮอกไกโด** เดิมชื่อศาลเจ้าซัปโปโร เปลี่ยนเพื่อให้สมกับความยิ่งใหญ่ของเกาะฮอกไกโด ศาลเจ้าชินโตนี้คอยปกป้องรักษาให้ชนชาวเกาะฮอกไกโดมีความสุขถึงแม้จะไม่ได้มีประวัติศาสตร์อันยาวนานเท่าแก่นับพันปีดังเช่นภูมิภาคคันโต แต่ที่นี่ก็เป็นที่สำคัญสำหรับให้คนท้องถิ่นได้กราบไหว้สิ่งศักดิ์สิทธิ์ที่อยู่ ณ ศาลเจ้าแห่งนี้ เพื่อเป็นขวัญและกำลังใจสืบไป



นำท่านเดินทางสู่ **ร้านค้า DUTY FREE** ให้ท่านได้ซื้อของฝากมากมายหลากหลายชนิด อาทิเช่น เครื่องสำอาง โฟมล้างหน้า วิตามินต่างๆ เซอร์มิ คอลลาเจน ฯลฯ

นำท่านสู่ **เมืองโอตารุ** โอตารุเป็นเมืองที่สำคัญสำหรับซัปโปโร และบางส่วนของเมืองตั้งอยู่บนที่ลาดต่ำของภูเขาเท็งงุ ซึ่งเป็นแหล่งสกีและกีฬาฤดูหนาวที่มีชื่อเสียง คลองโอตารุ หรือ โอตารุอุโมงะ มีความยาว 1.5 กิโลเมตร ถือเป็นสัญลักษณ์ของเมืองโอตารุ โดยมีโกดังเก่าบริเวณโดยรอบปรับปรุงเป็นร้านอาหารเรียงรายอยู่

บรรยากาศสุดแสนโรแมนติก คลองแห่งนี้สร้างเมื่อปี 1923 โดยสร้างขึ้นจากการถมทะเล เพื่อใช้สำหรับเป็นเส้นทางขนถ่ายสินค้ามาเก็บไว้ที่โกดัง แต่ภายหลังได้เลิกใช้และมีการถมคลองครึ่งหนึ่งเพื่อทำถนนหลวงสาย 17 แล้วเหลืออีกครึ่งหนึ่งไว้เป็นสถานที่ท่องเที่ยวมีการสร้างถนนเรียบคลองด้วยอิฐแดงเป็นทางเดินเท้ากว้างประมาณ 2 เมตร



เที่ยง อีระอาหาร เพื่อความสะอาดในการท่องเที่ยว



จากนั้นนำท่านชม **พิพิธภัณฑ์กล่องดนตรี** ซึ่งมีอายุเกือบร้อยปี ท่านสามารถชมกล่องดนตรีในรูปแบบต่างๆ สวยงามมากมายที่ถูกสะสมมาจากอดีตจนถึงปัจจุบัน อีกทั้งยังสามารถเลือกคิดแบบทำกล่องดนตรีในสไตล์ของตัวเองขึ้นมาเป็นที่ระลึกหรือเป็นของขวัญให้คนรักได้อีกด้วย

นำทุกท่านสู่ **สวนสาธารณะโอดริ (ODORI PARK)** ตั้งอยู่ใจกลางเมืองซัปโปโร แบบว่าถ้ามาถึงบริเวณกลางเมืองแล้วเห็นแน่ๆ เพราะมันโดดเด่นมากๆเลย

ล่ะคะ ซึ่งแยกเมืองออกเป็นสองฝั่ง คือทางทิศเหนือและทิศใต้ มีที่จอดรถกว้างประมาณกิโลเมตรครึ่ง กินพื้นที่ถึง 12 บล็อกของเมืองนี้ที่เดิยวนะคะ สวนแห่งนี้ในช่วงฤดูร้อนนี่ก็จะเป็นเสมือนแหล่งโอเอซิสของเมืองที่เต็มไปด้วยความเขียวขจีและดอกไม้หลากหลายสายพันธุ์ ยิ่งในช่วงฤดูหนาวนี้เรียกว่าสำคัญมากๆ เพราะจะเป็นสถานที่หลักในการจัดเทศกาลหิมะซัปโปโรนั่นเอง



ค่ำ บริการอาหาร ณ ภัตตาคาร บุฟเฟ่ต์ชาบู+บุฟเฟ่ต์ ชาบู 3 ชนิด

*****ปู 3 ชนิด อาจจะเปลี่ยนแปลงชนิดได้ตามฤดูกาล ขึ้นอยู่กับทางร้าน*****



พักที่ APA HOTELหรือ WING INTERNATIONAL HOTEL, SAPPORO หรือเทียบเท่า

วันที่ 5 อีซระท่องเที่ยวตามอรัยาศัย

(B/-/-)

เช้า บริการอาหาร ณ ห้องอาหารโรงแรม

**ไม่มีรถบัสให้บริการ

MITSUI OUTLET PARK ตั้งอยู่ที่เมือง KITA-HIROSHIMA ซานเมืองทิศตะวันออกของซัปโปโรโดยห้างสรรพสินค้าของที่นี่นั้นจะเป็นรูปแบบ OUTLET MALLให้ช้อปปิ้งเพลินๆ เนื่องจากที่นี่นั้นขึ้นชื่อว่าเป็น OUTLET MALL ที่มีขนาดใหญ่ที่สุดในฮอกไกโด MITSUI OUTLET เริ่มเปิดอย่างเป็นทางการตั้งแต่ ปี 2012 มีทั้งแบรนด์ภายในประเทศรวมไปถึงแบรนด์ต่างประเทศตั้งๆ ซึ่งภายในห้างมีร้านค้าแบรนด์ต่างๆกว่า 128 ร้าน รวมถึงร้านค้าปลอดภาษี ด้านในยังมีศูนย์อาหารขนาดใหญ่จุ 650 ที่นั่งที่มีเมนูขึ้นชื่อๆท้องถิ่นให้ชิม แถมยังมีร้านจำหน่ายสินค้าพื้นเมืองและสินค้าจากฟาร์มท้องถิ่นประจำฮอกไกโด(HOKKAIDO ROKO FARM BRIDGE) ให้ได้ซื้อของติดไม้ติดมืออีกด้วย



โรงงานช็อกโกแลต (ISHIYA CHOCOLATE FACTORY) ที่หมู่บ้านอิชิยะ ซึ่งเป็นแหล่งผลิตช็อกโกแลตที่มีชื่อเสียงที่สุดของญี่ปุ่นที่เรารู้จักในนาม SHIROI KOIBITO ซึ่งเป็นช็อกโกแลตที่ขึ้นชื่อที่สุดของที่นี่เลยก็ว่าได้ เดินถ่ายรูปเป็นที่ระลึกกับบรรยากาศโดยรอบที่ตกแต่งด้วยสวนดอกไม้สวยงาม สไตล์ยุโรป



ตลาดซัปโปโร โจไก เป็นตลาดสดที่มีร้านค้าและร้านอาหารกว่า 80 ร้าน เรียงรายตลอดบล็อกขึ้นไป และเป็นหนึ่งในตลาดที่ใหญ่ที่สุดของเมือง ร้านค้าต่าง ๆ จำหน่ายอาหารทะเลเป็นส่วนใหญ่ เช่น ปู หอยเม่นทะเล ไช้ปลาแซลมอน ปลาหมึก และหอยเชลล์ รวมถึงผลผลิตอื่น ๆ ในท้องถิ่น เช่น ข้าวโพด แดงโม และมันฝรั่ง ตามฤดูกาล อาหารท้องถิ่นที่ขึ้นชื่อคือ อาหารทะเลสด ๆ เริ่มขาย



กันตั้งแต่ 6 โมงเช้าเลย สามารถเฟลิดเฟลลินกับหลายสิ่งหลายอย่างได้

เที่ยง/ค่ำ อีสรอาหารเพื่อความสะดวกในการท่องเที่ยว

พักที่ APA HOTEL หรือ WING INTERNATIONAL HOTEL, SAPPORO หรือเทียบเท่า

วันที่ 6	ฮอกไกโด - กรุงเทพ (ดอนเมือง)	(B/-/-)
เช้า	บริการอาหาร ณ ห้องอาหารโรงแรม	
	นำท่านเดินทางสู่ ท่าอากาศยานนานาชาติชิโตเสะ เมืองฮอกไกโด ประเทศญี่ปุ่น	
11.55	ออกเดินทางสู่ ท่าอากาศยานนานาชาติ ดอนเมือง กรุงเทพฯ โดยสายการบิน AIR ASIA X เที่ยวบินที่ XJ621 ** ขอสงวนสิทธิ์ในการเปลี่ยนแปลงไฟล์ทบินและสายการบิน**	
18.00	เดินทางถึง ท่าอากาศยานนานาชาติ ดอนเมือง กรุงเทพฯ โดยสวัสดิภาพ พร้อมความประทับใจ	

ข้อสำคัญ

- อัตรานี้ยังไม่รวมค่าทิปพนักงานขับรถ หัวหน้าทัวร์ และ มัคคุเทศก์ท้องถิ่น ตามธรรมเนียม 2,000 บาท ต่อ ทริป ต่อ ลูกค้า ผู้เดินทาง 1 ท่าน รวมไปถึงเด็ก ยกเว้นเด็กอายุไม่ถึง 2 ปี ณ วันเดินทางกลับ (INFANT) ทั้งนี้ท่านสามารถให้มากกว่านี้ได้ตามความเหมาะสมและความพึงพอใจของท่าน โดยส่วนนี้ ทางบริษัทขอสงวนสิทธิ์ในการเรียกเก็บก่อนเดินทางทุกท่าน ที่สนามบิน ในวันเช็คอิน
- ถ้าหากมีผู้เดินทางต่ำกว่า 30 คน ทางบริษัทขอสงวนสิทธิ์ในการยกเลิกการเดินทางหรือมีการเปลี่ยนแปลงราคา โดยจะแจ้งให้ทราบล่วงหน้า 7 วันก่อนการเดินทาง
- กรณีพัก 3 ท่าน/ห้อง ทางโรงแรมจะทำการเสริมเตียงให้เท่านั้น การเสริมเตียงจะขึ้นอยู่กับนโยบายของโรงแรมนั้นๆ (บางโรงแรมใช้เตียง SGL ในการเสริมเตียง บางโรงแรมจะใช้ฟูกในการเสริมเตียง) กรณีที่ห้อง TRP เต็ม ทางบริษัทอาจจะต้องปรับไปนอนห้องพักสำหรับ 1 ท่าน 1 ห้องและสำหรับ 2 ท่าน 1 ห้อง โดยท่านจะต้องชำระค่าห้องพักเดี่ยว ขอสงวนสิทธิ์ในการจัดห้องแบบ TWN และ DBL เนื่องจากจำนวนห้องที่ญี่ปุ่นมีจำกัด
- อัตรานี้เฉพาะนักท่องเที่ยวที่ถือหนังสือเดินทางไทยเท่านั้น กรณีถือหนังสือเดินทางต่างประเทศ ทางบริษัทขอสงวนสิทธิ์เรียกเก็บค่าธรรมเนียมเพิ่มจากราคาทัวร์ ท่านละ 100 USD. (เป็นเงินไทยประมาณ 3,200 บาท) **ไม่รับผู้ที่ถือหนังสือเดินทางหรือถือสัญชาติ ญี่ปุ่น**
- เนื่องจากสภาวะอากาศ จราจร สายการบิน หรือช่วงเทศกาลต่าง ๆ และตามกฎหมายของประเทศญี่ปุ่น รถบัสนำเที่ยวสามารถให้บริการวันละ 10 ชั่วโมง (08.00-18.00) โปรแกรมอาจมีการเปลี่ยนแปลงได้ตามความเหมาะสม โดยไม่ต้องแจ้งให้ทราบล่วงหน้า

สำคัญ!! : กรณีผู้เดินทางถูกปฏิเสธการเข้า – ออกประเทศจากประเทศต้นทางและปลายทาง ทั้งจากที่ด่านหน้า เคาน์เตอร์เช็คอิน หรือจากด่านตรวจคนเข้าเมืองก็ตาม ทางบริษัทขอสงวนสิทธิ์ไม่รับผิดชอบค่าใช้จ่ายที่จะเกิดขึ้นตามมา และ จะไม่สามารถคืนเงินค่าทัวร์ที่ท่านชำระเรียบร้อยแล้วไม่ว่าส่วนใดส่วนหนึ่ง

กรณีต้องการตัดกรุ๊ปส่วนตัว กรุ๊ปเหมาะที่สถานะผู้เดินทางเป็น เด็กนักเรียน นักศึกษา ครู ธุรกิจขายตรง เครื่องสำอาง หมอ พยาบาล ชาวต่างชาติ หรือคณะที่ต้องการให้เพิ่มสถานที่ขอคูดงาน กรุณาติดต่อแจ้งรายละเอียด โดยละเอียด กับเจ้าหน้าที่เพื่อทำราคาให้ใหม่ทุกครั้ง

อัตราค่าบริการนี้รวม

- ค่าบัตรโดยสารโดยเครื่องบิน (ตัว) ไป และ กลับพร้อมคณะ ชั้นประหยัด (ECONOMY CLASS) รวมถึงค่าภาษีสนามบินและค่าภาษีน้ำมันทุกแห่ง กรณีต้องการอัปเกรด UPGRADE ใช้วีลแชร์ (WHEEL CHAIR) หรือเปลี่ยนแปลงบัตรโดยสาร ไม่ว่าจะเที่ยวใด เที่ยวหนึ่ง กรุณาติดต่อเจ้าหน้าที่เป็นกรณีพิเศษ ทางบริษัทของสงวนสิทธิ์ในการเรียกเก็บค่าใช้จ่ายตามจริงที่เกิดขึ้นกับผู้เดินทาง
- **กระเป๋าสัมภาระโดยน้ำหนักไม่เกิน 20 ก.ก. (1 ชั้น)** และ ถู้อขึ้นเครื่องบินได้น้ำหนักไม่เกิน 7 ก.ก.
- รถรับส่งนำเที่ยวตามรายการ
- VAT 7% และภาษีหัก ณ ที่จ่าย 3% (เฉพาะค่าบริการ)
- ค่าเข้าชมสถานที่ตามทีระบุในโปรแกรมท่องเที่ยว
- หัวหน้าทัวร์นำเที่ยวตลอดการเดินทาง
- ค่าอาหาร ตามรายการที่ระบุในโปรแกรมการเดินทาง
- ค่าโรงแรมที่พักระดับมาตรฐานตามรายการที่ระบุ (พัก 2-3 ท่าน ต่อ ห้อง กรณีพัก 3 ท่านจะเป็นเตียงเสริม 1 ท่าน) ในกรณีมีงานเทรดแฟร์ การแข่งขันกีฬา หรือ กิจกรรมอื่นๆ ที่ทำให้โรงแรมตามรายการที่ระบุเต็ม ทางบริษัทขอสงวนสิทธิ์ในการปรับเปลี่ยนโรงแรมที่พัก ไปเป็นเมืองใกล้เคียงแทน อ้างอิงมาตรฐานคุณภาพและความเหมาะสม โดยคำนึงถึงประโยชน์ของลูกค้าเป็นสิ่งสำคัญ ทางบริษัทไม่มีนโยบายจัดคูนอนให้กับลูกค้าที่ไม่รู้จักกันมาก่อน เช่น กรณีที่ท่านเดินทาง 1 ท่าน จำเป็นต้องชำระค่าห้องพักเดี่ยวตามที่ระบุ
- ค่าประกันอุบัติเหตุการเดินทางตามกรมธรรม์ ค่ารักษาพยาบาลวงเงินท่านละ 500,000 บาท หรือกรณีเสียชีวิตวงเงินท่านละ 1,000,000 บาท ตามเงื่อนไขของบริษัทประกันภัย (ไม่รวมประกันสุขภาพ)

อัตราค่าบริการนี้ **ไม่รวม**

- ค่ามินิบาร์ในห้องพัก(ถ้ามี) และค่าใช้จ่ายส่วนตัว นอกเหนือจากทีระบุในรายการ
- ค่าอาหารสำหรับท่านที่ท่านเจ มังสวิรัต หรืออาหารสำหรับมุสลิม
- ค่าวีซ่าสำหรับพาสสปอร์ตต่างชาติ (ถ้ามี) โดยผู้เดินทางต้องทำการยื่นเองเท่านั้น
- ค่าใช้จ่ายด้านเอกสารส่วนตัว เช่น ค่าทำหนังสือเดินทาง วัคซีนพาสสปอร์ต เป็นต้น
- ค่าเดินทางหากแยกจากคณะ หรือมาช้ากว่าเวลานัดหมาย ท่านต้องออกค่าเดินทางด้วยตนเอง
- ค่าธรรมเนียมในกรณีที่กระเป๋าสัมภาระที่มีน้ำหนักเกินกว่าที่สายการบินนั้น ๆ กำหนดหรือสัมภาระใหญ่เกินขนาดมาตรฐาน
- ค่าธรรมเนียมการจองที่นั่งบนเครื่องบินตามความต้องการเป็นกรณีพิเศษหากสามารถทำได้ ทั้งนี้ขึ้นอยู่กับสายการบิน และ รุ่นของเครื่องบินแต่ละไฟล์ท์ที่ใช้บิน ซึ่งอาจเปลี่ยนแปลงได้อยู่ที่สายการบินเป็นผู้กำหนด
- ค่าภาษีน้ำมัน ที่สายการบินเรียกเก็บเพิ่มเติม หากสายการบินมีการเก็บภาษีน้ำมันเพิ่ม ทางบริษัทขอสงวนสิทธิ์ในการเรียกเก็บลูกค้า
- อัตรานี้ยังไม่รวมค่าที่พนักงานขับรถ หัวหน้าทัวร์ และ มัคคุเทศก์ท้องถิ่น ตามธรรมเนียม 2,000 ต่อ ทริป ต่อลูกค้า ผู้เดินทาง 1 ท่าน รวมไปถึงเด็ก ยกเว้นเด็กอายุไม่ถึง 2 ปี ณ วันเดินทางกลับ (INFANT) ทั้งนี้ท่านสามารถให้มากกว่านี้ได้ตามความเหมาะสมและความพึงพอใจของท่าน โดยส่วนนี้ ทางบริษัทขอสงวนสิทธิ์ในการเรียกเก็บก่อนเดินทางทุกท่าน ที่สนามบิน ในวันเช็คอิน
- ค่าพนักงานยกกระเป๋าในโรงแรม
- **ประกันการเดินทางที่ครอบคลุมประกันสุขภาพ**

เงื่อนไขการจอง

- กรุณาทำการจองล่วงหน้าอย่างน้อย 30 วัน ก่อนออกเดินทาง พร้อมชำระเงินมัดจำครั้งที่ 1 ท่านละ 20,000 บาท หลังจากส่งเอกสารยืนยันการจอง 2 วัน ตัวอย่างเช่น ท่านจองวันนี้ กรุณาชำระเงินในวันถัดไป ก่อนเวลา 16.00 น. เท่านั้น โดยระบบจะยกเลิกอัตโนมัติทันที หากยังไม่ได้รับยอดเงินตามเวลาที่กำหนด และหากท่านมีความประสงค์จะต้องเดินทางในพีเรียดเดิม ท่านจำเป็นต้องทำจองเข้ามาใหม่ นั้นหมายถึงว่า กรณีที่มีคิวรอ (WAITING LIST) ก็จะทำให้สิทธิ์ไปตามระบบ ตามลำดับ เนื่องจากทุกพีเรียด เรามีที่นั่งราคาพิเศษจำนวนจำกัด **ยกเว้น โปรแกรมราคาพิเศษ ทางบริษัทของสงวนสิทธิ์เรียกเก็บค่าบริการ เต็มจำนวน เท่านั้น**
- **กรุณาสงวนตำแหน่งสำหรับสมาชิกที่มีอายุใช้งานได้คงเหลือไม่น้อยกว่า 6 เดือน ณ วันกลับ วันที่หลังจอง****
- กรุณาชำระค่าทัวร์ส่วนที่เหลืออย่างน้อย 20 วัน ก่อนออกเดินทาง หากท่านไม่ชำระภายในระยะเวลาที่บริษัทกำหนด ทางบริษัทจะถือว่าท่านสละสิทธิ์ยกเลิกการเดินทาง และ ขอสงวนสิทธิ์ไม่สามารถคืนเงินมัดจำให้ท่านได้ ไม่ว่าส่วนในส่วนหนึ่งก็ตาม
- กรณีลูกค้าทำการจองภายในระยะเวลาคงเหลือไม่ถึง 15 วัน ก่อนออกเดินทาง ทางบริษัทขอสงวนสิทธิ์ในการเรียกเก็บค่าทัวร์เต็มจำนวน 100%

เงื่อนไขการยกเลิก และ เปลี่ยนแปลงการเดินทาง

- ยกเลิกก่อนการเดินทางตั้งแต่ 30 วันขึ้นไป คืนเงินค่าทัวร์โดยหักค่าใช้จ่ายที่เกิดขึ้นจริง *ในกรณีที่วันเดินทางตรงกับวันหยุดนักขัตฤกษ์ ต้องยกเลิกก่อน 40 วัน*
- ยกเลิกก่อนการเดินทาง 15-29 วัน คืนเงิน 50%ของค่าทัวร์ หรือหักค่าใช้จ่ายตามจริง เช่น ค่ามัดจำตัวเครื่องบิน โรงแรม และค่าใช้จ่ายจำเป็นอื่นๆ
- ยกเลิกก่อนการเดินทางน้อยกว่า 15วัน ขอสงวนสิทธิ์ไม่คืนเงินค่าทัวร์ที่ชำระแล้วทั้งหมด
- กรณีมีเหตุยกเลิกทัวร์ โดยไม่ใช่ความผิดของบริษัททัวร์ เช่น มีนโยบายห้ามการเข้าออกของแต่ละประเทศ หรือ การยกเลิกเที่ยวบินโดยสายการบิน บริษัทจะเก็บเป็นเครดิตหรือเลื่อนการเดินทางในพีเรียดถัดไปให้กับลูกค้า โดยยึดตามนโยบายของสายการบินและบริษัทแลนด์ต่างประเทศ **ไม่สามารถคืนเงินได้ทุกกรณี**
- กรณีต้องการเปลี่ยนแปลงผู้เดินทาง (เปลี่ยนชื่อ) จะต้องแจ้งให้ทางบริษัททราบล่วงหน้า อย่างน้อย 20 วัน ก่อนออกเดินทาง กรณีแจ้งหลังจากเจ้าหน้าที่ออกเอกสารเรียบร้อยแล้ว ไม่ว่าจะส่วนใดส่วนหนึ่ง ทางบริษัทขอสงวนสิทธิ์ในการเรียกเก็บค่าใช้จ่ายที่เกิดขึ้นจริงทั้งหมด ทั้งนี้ขึ้นอยู่กับช่วงพีเรียดวันที่เดินทาง และกระบวนการของแต่ละคณะ เป็นสำคัญด้วย กรุณาสอบถามกับเจ้าหน้าที่เป็นกรณีพิเศษ
- กรณีต้องการเปลี่ยนแปลงพีเรียดวันเดินทาง (เลื่อนวันเดินทาง) ทางบริษัทขอสงวนสิทธิ์ในการหักค่าใช้จ่ายการดำเนินการต่างๆ ที่เกิดขึ้นจริงสำหรับการดำเนินการจองครั้งแรก ตามจำนวนครั้งที่เปลี่ยนแปลง ไม่ว่าจะกรณีใดๆ ทั้งสิ้น

หมายเหตุ

- กรณีที่ท่านต้องออกบัตรโดยสารภายใน (ตัวภายในประเทศ เช่น ตัวเครื่องบิน , ตั๋วรถทัวร์ , ตั๋วรถไฟ) กรุณาติดต่อสอบถามเพื่อยืนยันกับเจ้าหน้าที่ก่อนทุกครั้ง และควรจองบัตรโดยสารภายในที่สามารถเลื่อนวันและเวลาเดินทางได้ เพราะมีบางกรณีที่สายการบินอาจมีการปรับเปลี่ยนไฟล์ทบิน หรือ เวลาบิน โดยไม่แจ้งให้ทราบล่วงหน้า ทั้งนี้ขึ้นอยู่กับฤดูกาล สภาพภูมิอากาศ และ ตารางบินของท่าอากาศยานเป็นสำคัญเท่านั้น สิ่งสำคัญ ท่านจำเป็นต้องมาถึงสนามบินเพื่อเช็คอินก่อนเครื่องบิน อย่างน้อย 3 ชั่วโมง โดยในส่วนนี้หากเกิดความเสียหายใดๆ บริษัทขอสงวนสิทธิ์ในการไม่รับผิดชอบค่าใช้จ่ายที่เกิดขึ้นใดๆทั้งสิ้น

- กรณีที่ออกบัตรโดยสาร (ตั๋ว) เรียบร้อยแล้ว มีรายละเอียดส่วนใดผิด ทางบริษัทขอสงวนสิทธิ์ในการรับผิดชอบไม่ว่าส่วนใดส่วนหนึ่ง หากท่านไม่ดำเนินการส่งสำเนาหน้าแรกของหนังสือเดินทางให้ทางบริษัทเพื่อใช้ในการออกบัตรโดยสาร
- หลังจากท่านชำระค่าตั๋วครบตามจำนวนเรียบร้อยแล้ว ทางบริษัทจะนำส่งใบนัดหมายและเตรียมตัวการเดินทางให้ท่านอย่างน้อย 3 หรือ 5 วัน ก่อนออกเดินทาง
- อัตราตั๋วนี้ เป็นอัตราสำหรับบัตรโดยสารเครื่องบินแบบหมู่คณะ (ตัวกรุ๊ป) ท่านจะไม่สามารถเลื่อนไฟล์ท วัน ไป หรือ กลับส่วนใดได้ จำเป็นจะต้องไป และ กลับ ตามกำหนดการเท่านั้น หากต้องการเปลี่ยนแปลงกรุณาติดต่อเจ้าหน้าที่เป็นกรณีพิเศษ
- ทางบริษัทไม่มีนโยบายจัดคุ่นอนให้กับลูกค้าที่ไม่รู้จักกันมาก่อน เช่น กรณีที่ท่านเดินทาง 1 ท่าน จำเป็นต้องชำระค่าห้องพักเดี่ยวตามที่ระบุ
- **หนังสือเดินทาง หรือ พาสปอร์ต ต้องมีอายุใช้งานได้คงเหลือไม่น้อยกว่า 6 เดือน ณ วันกลับ**
- กรณีที่ท่านเป็นอิสลาม ไม่ทานเนื้อสัตว์ หรือ แพ้อาหารบางประเภท กรุณาแจ้งเจ้าหน้าที่เป็นกรณีพิเศษ
- บริษัทฯ จะไม่รับผิดชอบค่าเสียหายในเหตุการณ์ที่เกิดจากยานพาหนะ การยกเลิกเที่ยวบิน การล่าช้าของสายการบิน ภัยธรรมชาติ การเมือง จลาจล ประท้วง คำสั่งของเจ้าหน้าที่รัฐ และอื่นๆ ที่อยู่นอกเหนือการควบคุมของทางบริษัท
- เมื่อท่านออกเดินทางไปกับคณะแล้ว ท่านงดใช้บริการใดบริการหนึ่ง หรือไม่เดินทางพร้อมคณะ ถือว่าท่านละสิทธิ ไม่สามารถเรียกร้องค่าบริการคืนได้ ไม่ว่ากรณีใดๆ ทั้งสิ้น
- มัคคุเทศก์ พนักงาน และตัวแทนบริษัทฯ ไม่มีอำนาจในการตัดสินใจหรือให้คำสัญญาใดๆ ทั้งสิ้นแทน บริษัทฯ นอกจากนี้เอกสารลงนามโดยผู้มีอำนาจของบริษัทฯกำกับเท่านั้นกรณีที่ต้องการเปลี่ยนแปลงพีเรียดวันเดินทาง (เลื่อนวันเดินทาง) ทางบริษัทขอสงวนสิทธิ์ในการหักค่าใช้จ่ายการดำเนินการต่างๆ ที่เกิดขึ้นจริงสำหรับการดำเนินการจองครั้งแรก ตามจำนวนครั้งที่เปลี่ยนแปลง ไม่ว่ากรณีใดๆทั้งสิ้น
- บริษัทขอสงวนสิทธิ์ ในการไม่รับผิดชอบใดๆทั้งสิ้น หากเกิดสิ่งของสูญหายระหว่างการเดินทาง และ ขอสงวนสิทธิ์ในการเรียกเก็บค่าใช้จ่ายตามจริง กรณีท่านลืมสิ่งของไว้ที่โรงแรมและจำเป็นต้องส่งมายังจุดหมายปลายทางตามที่ท่านต้องการ
- ขอสงวนสิทธิ์การเก็บค่าน้ำมันและภาษีสนามบินทุกแห่งเพิ่ม หากสายการบินมีการปรับขึ้นก่อนวันเดินทาง
- เนื่องจากการเดินทางท่องเที่ยวในครั้งนี้ เป็นการชำระแบบเหมาจ่ายขาดกับบริษัทตัวแทนในต่างประเทศ ทางบริษัทจึงขอสงวนสิทธิ์ ไม่สามารถขอรับเงินคืนได้ในบริการบางส่วน หรือ ส่วนใดส่วนหนึ่งที่ท่านไม่ต้องการได้รับบริการ หากระหว่างเดินทาง สถานที่ท่องเที่ยวใดที่ไม่สามารถเข้าชมได้ ไม่ว่าด้วยสาเหตุใดก็ตาม ทางบริษัทขอสงวนสิทธิ์ในการไม่สามารถคืนค่าใช้จ่ายไม่ว่าส่วนใดส่วนหนึ่งให้ท่าน เนื่องจากทางบริษัทได้ทำการจองและถูกเก็บค่าใช้จ่ายแบบเหมาจ่ายไปแล้ว
- หากมีสถานที่ ร้านค้าที่ไม่สามารถเปิดให้บริการได้ภายหลัง โปรแกรมอาจมีการเปลี่ยนแปลงได้ตามความเหมาะสม โดยไม่แจ้งให้ทราบล่วงหน้า โดยส่วนนี้ทางบริษัทจะคำนึงถึงประโยชน์ของลูกค้าเป็นสำคัญ หากกรณีที่ต้องมีค่าใช้จ่ายเพิ่ม ทางบริษัทจะแจ้งให้ทราบล่วงหน้า

****เมื่อท่านชำระเงินค่าตั๋วให้กับทางบริษัทฯ แล้วทางบริษัทฯ จะถือว่าท่านได้ยอมรับเงื่อนไขข้อตกลงทั้งหมดนี้แล้ว****

**** ขอขอบพระคุณทุกท่าน ที่มอบความไว้วางใจ ให้เราบริการ ****