



บริษัท กังวาลทราเวล จำกัด  
Kangwal Travel Co., Ltd.

198/14 ถนน01 กาญจนนาภิเษก แขวงอ้อเงิน เขตสายไหม กรุงเทพฯ 10220  
Tel : 065-956-7889 / Email : info@kangwal.com  
Website : www.kangwal.com / Facebook : kangwaltravel



License No. 11/12526

# JAPAN

โอซาก้า เกียวโต นาโกย่า ทาคายาม่า ชากุระ ทิวลิป



ZGKIX-2503MM

6 | 4 | MM peach  
วัน | คืน | คืน

ทัวร์เทศกาล  
สงกรานต์

เช็คอิน "สวนทิวลิป นามานะ โนะ ซาโตะ" ชมซากุระศาลเจ้าอิราโนะ  
เที่ยววัดโทไดจิ ถ่ายรูปคู่ปราสาทโอซาก้า ช้อปปิ้งชินไซบาชิ

เดินทาง : 09-14 / 10-15 / 11-15 / 12-14 เม.ย. 68

ราคาเริ่ม  
**45,990**

★เมนูพิเศษ!! ★ "ชาบู" สไลด์ญี่ปุ่น  
และ บุฟเฟ่ต์ปิ้งย่าง "ยากินิกุ"

✓ อิสระ 1 วัน เกียวยูนิเวอร์แซล หรือเลือกช้อปปิ้ง

★ แคมป์ฟรี!! ★  
ประกันอุบัติเหตุ

15 คน ออกเดินทาง

บริการอาหาร 8 มื้อ

พักโรงแรม 3 ดาว

นำหมักร่มเข้า 20 ก.

LET'S GO GROUP



เกี่ยวกับเรา...ไม่มีวันสิ้นสุด

ZGKIX-2503MM

6 | 4 | MM

วัน | คืน | บิน

peach

# JAPAN

โอซาก้า เกียวโต นาโกย่า ทาคายาม่า ซากุระ ทิวลิป



โปรแกรมเดินทาง 6 วัน 4 คืน PEACH AIR

09-14, 10-15, 11-16, 12-17 เมษายน 2568



น้ำหนักกระเป๋า 20 KG

อาหาร 8 มื้อ

เริ่มต้น **45,990** บาท

BKK



KIX

KIX



BKK

ไฟล์ทบิน

เวลาออก

เวลาถึง

MM092

01:10

08:40

ไฟล์ทบิน

เวลาออก

เวลาถึง

MM091

19:10

23:55

วันที่

โปรแกรมทัวร์

อาหาร

เช้า

เที่ยง

เย็น

โรงแรม

1 สนามบิณสูวรรณภูมิ

2 สนามบิณคันไซ - วัดคิโยมิสึ - ถนนสายกาน้ำชา - นาบานะ โนะ ซาโตะ - เทศกาลแสงสี Nabana no Sato Winter Illumination

3 ทาคายาม่า - ที่ทำการเก่าเมืองทาคายาม่า - เขตเมืองเก่าซันมาชิซึจิ - หมู่บ้านชิราคาว่าโกะ - อีออน มอลล์

4 เกียวโต - ศาลเจ้าอิราโนะ - ศาลเจ้าฟูชิมิอินาริ - โอซาก้า - ดิวตี้ฟรี - ชินไซบาชิ

5 อิสระเต็มวัน หรือเลือกซื้อทัวร์ยูนิเวอร์แซล ตามอัธยาศัย

6 ศาลเจ้านิมมะ ยาชากะ - ตลาดปลาคูโรมง - ปราสาทโอซาก้า - ริงกุเอาร์ทเล็ท - สนามบิณคันไซ - สนามบิณสูวรรณภูมิ ประเทศไทย

✓ ✓

✓ ✓ ✗

✓ ✓ ✗

✓ ✗ ✗

✓ ✗

NAGOYA AREA HOTEL หรือเทียบเท่า \*\*\*

GIFU AREA HOTEL หรือเทียบเท่า \*\*\*

OSAKA AREA HOTEL หรือเทียบเท่า \*\*\*

OSAKA AREA HOTEL หรือเทียบเท่า \*\*\*

\*\* รายการทัวร์ข้างต้นอาจมีการเปลี่ยนแปลงตามความเหมาะสม \*\*

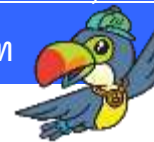


## อัตราค่าบริการ

วันเดินทาง	ราคาทัวร์/ท่าน พักห้องละ 2-3 ท่าน	ราคาทัวร์เด็ก/ท่าน (อายุไม่เกิน 12 ปี)	ราคาทัวร์ไม่รวม ตัวเครื่องบิน	ราคา ห้องพักเดี่ยว
09 – 14 เมษายน 2568	45,990	45,990	35,990	12,000
10 – 15 เมษายน 2568	47,990	47,990	37,990	12,000
11 – 16 เมษายน 2568	49,990	49,990	39,990	12,000
12 – 17 เมษายน 2568	49,990	49,990	39,990	12,000

อัตราค่าบริการสำหรับ เด็กอายุไม่เกิน 2 ปี ณ วันเดินทางกลับ (Infant) ท่านละ 10,000 บาท

ราคาทัวร์ไม่รวมค่าทิปไกด์ และคนขับรถ ท่านละ 2,000 บาท



### สำคัญโปรดอ่าน

1. กรุณาทำการจองล่วงหน้าก่อนเดินทางอย่างน้อย 30 วัน พร้อมชำระเงินมัดจำ **ท่านละ 20,000 บาท/ท่าน** และชำระส่วนที่เหลือ 21 วัน ก่อนการเดินทาง กรณีวันเดินทางน้อยกว่า 21 วัน ต้องชำระค่าทัวร์เต็มจำนวน 100% เท่านั้น
2. อัตราค่าบริการนี้ จำเป็นต้องมีผู้เดินทาง จำนวน 15 ท่าน ขึ้นไป ในแต่ละคณะ กรณีที่มีผู้เดินทางไม่ถึงตามจำนวนที่กำหนด ทางบริษัทฯ ขอสงวนสิทธิ์ในการเลื่อนการเดินทาง หรือเปลี่ยนแปลงอัตราค่าบริการ (ปรับราคาเพิ่มขึ้น เพื่อให้คณะได้ออกเดินทาง ตามความต้องการ)
3. ท่านที่ต้องออกบัตรโดยสารภายในประเทศ (ตัวเครื่องบิน, รถทัวร์, รถไฟ) กรุณาสอบถามที่เจ้าหน้าที่ทุกครั้งก่อนทำการออกบัตรโดยสาร เนื่องจากสายการบินอาจมีการปรับเปลี่ยนไฟล์ท หรือ เวลาบิน โดยไม่แจ้งให้ทราบล่วงหน้า และการแนะนำจากเจ้าหน้าที่เป็นเพียงการแนะนำเท่านั้น
4. ระหว่างท่องเที่ยวหากนักท่องเที่ยวได้รับการตรวจยืนยันว่ามีเชื้อโควิด ทางโรงแรมอาจมีค่าทำความสะอาดห้องพักเพิ่มเติม ถ้ามี (ไม่รวมอยู่ในรายการทัวร์)





## Day1 : สนามบิหสุวรณภูมิ

22.00 นัดหมายพร้อมกันที่ **สนามบิหสุวรณภูมิ** ประเทศไทย โปรดสังเกตุป้าย เลทสิโกกรู๊ป พบเจ้าหน้าที่คอยให้การต้อนรับพร้อมอำนวยความสะดวก เช็คอินให้แก่ท่าน



## Day2 : สนามบิหคันไซ - วัดคิโยมิสึ - ถนนสายกาหน้าซา - นาบานะ โนะ ซาโตะ - เทศกาลแสงสี Nabana no Sato

01.10 ออกเดินทางสู่ **สนามบิหคันไซ** ประเทศญี่ปุ่น โดยสายการบิน PEACH AIR เที่ยวบินที่ MM092 (ไม่มีบริการอาหารและเครื่องดื่มบนเครื่อง) ใช้เวลาเดินทางประมาณ 5 ชั่วโมง 45 นาที

08.40 เดินทางถึง **สนามบิหคันไซ** ประเทศญี่ปุ่น ผ่านการตรวจคนเข้าเมืองรับสัมภาระผ่านจุดคัดกรองตามระเบียบของสนามบิห (เวลาที่ญี่ปุ่นเร็วกว่าประเทศไทย 2 ชั่วโมง) จากนั้นนำท่านชม **วัดคิโยมิสึ** หรือ “วัดน้ำใส” ที่ติดรอบสุดท้ายของการประกวด 1 ใน 7 สิ่งมหัศจรรย์ของโลกยุคใหม่ เป็นวัดที่ใหญ่และเก่าแก่ตั้งอยู่บริเวณเนินเขาอิงาชิยาม่า และมีท่อนซุงวางเรียงซ้อนกันตามแนวอนตังจากพื้นดินขึ้นมารองรับระเบียงของตัววิหารใหญ่ ซึ่งไม่ใช่ตะปูสักตัว ใช้วิธีการเข้าลิ้ม เหมือนเรือของไทย วัดนี้มีอายุเก่าแก่อีกว่ากรุงเกียวโต กว่า 1,200 ปี มาแล้ว เป็นที่ประดิษฐานของเทพเอบิสิ เทพเจ้าแห่งความร่ำรวย มั่งคั่ง , นมัสการพระโพธิสัตว์อวโลกิเตศวร, จากระเบียงแห่งนี้สามารถถ่ายภาพ ณ จุดที่สวยงามที่สุดในกรุงเกียวโต มองเห็นวิวทิวทัศน์ของตัวเมืองเกียวโตได้งดงาม พร้อมกับวิหารของวัดคิโยมิสึ และเชิญดื่ม น้ำศักดิ์สิทธิ์สามสายอันเกิดขึ้นจากธรรมชาติที่ไหลมาจากเทือกเขา โดยเชื่อว่า สายแรก รวย สายสอง สวย-หล่อ สายสาม แข็งแรง **รวมค่าเข้าชม**

จากนั้นเดินตามทาง สัมผัสกับร้านค้าญี่ปุ่นตกแต่งตามสมัยเอโดะที่มีชื่อเรียกว่า **ถนนสายกาหน้าซา** และ เลือกซื้อสินค้าพื้นเมือง ที่ระลึก เกี่ยวกับญี่ปุ่นขนานแท้ อาทิ ขนโมจิ ที่ขึ้นชื่อที่สุดของญี่ปุ่น มีให้ท่านได้เลือกชิมหลายหลากรส ไม่ว่าจะเป็นไส้ถั่วแดงสูตรดั้งเดิม, ไส้สตรอเบอร์รี่, ช็อคโกแลต เป็นต้น หรือว่าจะเป็นชาเกียวโต, ตุ๊กตาเกียวโต สัญลักษณ์ที่โด่งดังที่สุดในญี่ปุ่น คือ เกอิชา เป็นตุ๊กตาแต่งกายด้วยชุดกิโมโนประจำชาติอย่างเต็มรูปแบบซึ่งควรค่าแก่เป็นของฝากของที่ระลึกในราคาอย่ามเยาว่า, เครื่องเซรามิก ญี่ปุ่น ทั้งกาหน้าซา ถ้วย ชาม ต่างๆ และของที่ระลึก อีกมากมาย นานาชนิด

เที่ยง บริการอาหารกลางวัน ณ ภัตตาคาร **พิเศษ!! บุฟเฟ่ต์ปิ้งย่างยากินิกุ**





จากนั้น นำท่านเดินทางสู่ **เมืองนาโกย่า** จากนั้นนำท่านชมสวน **นาบะนะ ซาโตะ** สิมพาร์คสวนดอกไม้ ที่มีทุ่งดอกไม้ให้ชมตลอดทั้ง 4 ฤดูกาล สามารถเที่ยวได้ตลอดทั้งปี โดยที่นี่เป็นอีกหนึ่งที่นำไปเยือนเป็นอย่างยิ่ง มีสวนดอกไม้หลากหลายชนิดให้ชมตามฤดูกาลด้วย เช่น ดอกอาซาเลีย ดอกคอสมอส ดอกซากุระ เป็นต้น หรือหากเป็นในช่วงเดือนเมษายนนักท่องเที่ยวนิยมมาที่แห่งนี้ เนื่องจากเป็นจุดชมทิวลิปที่สวยงามที่สุดแห่งหนึ่งในญี่ปุ่น มีบอทิวลิปมากกว่า มีดอกทิวลิปถึง 1,800,000 ต้น นอกจากนี้ในสวนยังมีสวนดอกไม้ในอาคาร คาเฟ่ขนมหวาน ร้านอาหารให้นั่งกินพร้อมชมวิวเป็นอาหารตา



อิสระทุกท่านชม **เทศกาลแสงสี Nabana no Sato Winter Illumination** เป็นงานประดับไฟสุดยิ่งใหญ่ของญี่ปุ่น ที่จัดขึ้นในสวนดอกไม้ที่ชื่อว่า Nabana no sato ซึ่งเป็นส่วนหนึ่งของ Nagashima Resort ในจังหวัดมิเอะ เป็นงานจัดแสดงไฟที่หลายคนตั้งตารอ เพราะในแต่ละปีจะมีธีมการจัดงานแตกต่างกันออกไป ในพื้นที่ของสวนดอกไม้ขนาดใหญ่จะเต็มไปด้วยดวงไฟกว่าล้านดวงที่แข่งกันส่องแสงยามค่ำคืน ซึ่งจะถูประดับตกแต่งเป็นรูปทรงต่างๆ ทั้งภูเขาไฟฟูจิ ต้นคริสต์มาส แม่น้ำ ทุ่งหญ้า รวมถึงยังมีการประดับไฟบนน้ำ ให้นักท่องเที่ยวได้เดินชมกันเพลินๆ

ค่า บริการอาหารค่ำ ณ ภัตตาคาร  
ที่พัก NAGOYA AREA HOTEL ระดับ 3 ดาว หรือเทียบเท่า





### Day3 : ทาคายาม่า - ที่ทำการเก่าเมืองทาคายาม่า - เขตเมืองเก่าซันมาชิซิจิ - หมู่บ้านชิราคาวาโกะ - อีออน มอลล์

เช้า บริการอาหารเช้า ณ ห้องอาหารของโรงแรม

นำท่านเดินทางสู่ **เมืองทาคายาม่า** จังหวัด “ฮิดะ” จังหวัดที่อุดมสมบูรณ์ไปด้วยธรรมชาติที่สวยงาม ผู้คนที่เป็นมิตร ที่ได้ชื่อว่า “ลิตเติ้ลเกียวโต” เป็นเมืองขนาดเล็กน่ารักตั้งอยู่ในหุบเขาที่ยังคงดูแลวัด ศาลเจ้า แม่น้ำ สะพาน ตลาดเช้า และบรรยากาศแบบเมืองเกียวโตในอดีตไว้ได้อย่างลงตัว

นำท่านชมสถานที่สำคัญเมื่อครั้งอดีต **ที่ทำการเก่าเมืองทาคายาม่า** ใช้เป็นทั้งที่ทำงาน และที่อยู่อาศัยของผู้ว่าราชการจังหวัดฮิดะมาเป็นเวลากว่า 176 ปี ภายใต้การปกครองของโชกุนโตกุกาว่า ในสมัยเอโดะ หรือกว่า 300 ปีที่แล้ว เป็นที่ทำการรัฐในยุคเอโดะเพียงแห่งเดียวที่ข้ามพันยุคสมัยมาได้อย่างสมบูรณ์ ซึ่งภายในนี้ประกอบด้วยบริเวณใต้สวนพิจารณาคดี ห้องซังนักโทษ โรงครัว และห้องพักของเจ้าหน้าที่ นำชมความงามของเมืองทาคายาม่า ซึ่งยังคงความเป็นบ้านเมืองแบบญี่ปุ่นดั้งเดิมอย่างแท้จริง **ไม่รวมค่าเข้าชม ประมาณท่านละ 430 เยน**

จากนั้นเดินชม **เขตเมืองเก่าซันมาชิซิจิ** ซึ่งเต็มไปด้วยบ้านเรือน และร้านค้าน่ารัก ๆ ที่ยังคงอนุรักษ์แบบของบ้านในสมัยเอโดะกว่า 300 ปีก่อน ให้ท่านได้เลือกซื้อของที่ระลึกพื้นเมืองและเก็บเกี่ยวบรรยากาศอันน่าประทับใจ ไม่ว่าจะเป็นเหล่าสาเก ซุმიโสะชิรุ ตึกตาคารุโอะโอะ ซึ่งเป็นตึกตามความเชื่อของคนโบราณสมัยก่อน

📍 เดินทางมาถึงเขตเมืองเก่าซันมาชิซิจิทั้งที ย่านนี้มีแต่ของอร่อยอย่างแน่นอนเมื่อเดินตามไปถนนเรื่อยๆ 2 ข้างทางนั้นมีแต่ร้านอาหารนำท่านไปหมดซะทุกร้าน อากาศหนาวๆก็ต้องหาอะไรอุ่นๆทานกันแก้หนาวสักหน่อยสิ่งแรกที่แนะนำนั่นคือ **มิตาราชิดังโงะ** เป็นแป้งข้าวเหนียวย่างเคลือบซอสมิโซะหวาน เป็นเมนูที่ใครผ่านมาที่นี่ก็ต้องแวะชิม ไม่ว่าจะเด็กหรือผู้ใหญ่ก็ต่างชื่นชอบ



📍 อีกหนึ่งเมนูยอดฮิตตลอดการที่พลาดไม่ได้นั่นก็คือ **ซูชิเนื้อฮิดะ** การันตีความอร่อยด้วยแถวหวานออกร้าน ที่ร้านนี้เสิร์ฟเมนูซูชิเนื้อวากิวคุณภาพดีระดับ A4-A5 โดยซูชิชุดนี้ประกอบไปด้วยข้าวปั้นหน้าเนื้อโรยต้นหอมและกุนคันมาก โดยเนื้อถูกปรุงอย่างดีด้วยเกลือทาเคะซุมิหรือเกลือจากไม้ไผ่ ชิงและโชยุ เสิร์ฟบนขนมเซมเบ้ ดังนั้นจึงทานได้ทั้งหมด วินาทีที่เนื้อนุ่มๆ ละลายในปากนั้น บอกได้เลยว่าสมกับที่รอคอยอย่างแน่นอน





เที่ยง บริการอาหารกลางวัน ณ ภัตตาคาร

จากนั้นนำท่านเดินทางสู่ **หมู่บ้านชิราคาวาโกะ** หมู่บ้านที่ได้รับเลือกจากองค์การยูเนสโกให้เป็นมรดกโลกในปี ค.ศ.1995 ท่านจะได้พบกับบ้านในแบบกัสโชซึคิ ซึ่งเป็นแบบญี่ปุ่นดั้งเดิม ชื่อนี้ได้มาจากคำว่า กัสโช ซึ่งแปลว่า พนมมือ ตามรูปแบบของบ้านที่หลังคาชันถึง 60 องศา มีลักษณะคล้ายสองมือที่พนมเข้าหากัน ตัวบ้านมีความยาวประมาณ 18 เมตร และมีความกว้าง 10 เมตร ซึ่งโครงสร้างของบ้านสร้างขึ้นโดยไม่ใช้ตะปูแม้แต่ตัวเดียว แต่ยังคงความแข็งแรงสามารถรองรับหิมะที่ตกมาอย่างหนักในช่วงฤดูหนาวได้ดี นำท่านช้อปปิ้ง ณ

อิสระช้อปปิ้ง ณ **อิออน มอลล์** ซึ่งเป็นห้างสรรพสินค้าขนาดใหญ่ของญี่ปุ่น มีสินค้ามากมายหลากหลายชนิดให้ท่านได้เลือกซื้อกัน ไม่ว่าจะเป็นโซนเครื่องสำอางค์ ของใช้เด็ก ของเล่น เสื้อผ้า กระเป๋า รองเท้า ยาสามัญประจำบ้านหรือแม้กระทั่งผลไม้สดๆจากไร่ของญี่ปุ่นก็มีจำหน่ายที่นี่ด้วยเช่นกัน พิเศษสุดกับร้าน 100 เยน ที่ทุกอย่างในร้านราคาเพียง 100 เยนเท่านั้น ซึ่งเป็นร้านยอดฮิตของคนญี่ปุ่นกันเลยทีเดียว

ค่ำ อิสระอาหารค่ำตามอัธยาศัย เพื่อไม่เป็นการรบกวนเวลาช้อปปิ้งของท่าน

ที่พัก GIFU AREA HOTEL ระดับ 3 ดาว หรือเทียบเท่า



## Day4 : เกียวโต - ศาลเจ้าอิราโนะ - ศาลเจ้าฟูชิมิฮาริ - โอซาก้า - ดิวตี้ฟรี - ชินไซบาชิ

เช้า บริการอาหารเช้า ณ ห้องอาหารของโรงแรม

นำท่านชม **ศาลเจ้าอิราโนะ** ศาลเจ้าเก่าแก่ของเกียวโตที่มีประวัติมายาวนานกว่าพันปี เดิมศาลเจ้านี้มีอยู่ที่อาณาจักรนารา และในช่วงยุคเฮอันปี 794 หลังจากที่เกียวโตกลายเป็นเมืองหลวงจึงย้ายมาที่นี่ด้วย ศาลเจ้าอิราโนะ ถือเป็นศาลเจ้าหลักและถูกตั้งให้สมบัติของประเทศ เป็นศาลเจ้าเก่าแก่ของเกียวโตที่มีชื่อเสียงในเรื่องของการชมซากุระ ซึ่งมีซากุระ 60 สายพันธุ์ 400 ต้น ซึ่งจะบานตั้งแต่เดือนปลายเดือนมีนาคมไปจนถึงเดือนเมษายนตามสายพันธุ์ของซากุระ (**ซากุระสายพันธุ์โมโมซากุระ จะเริ่มบานก่อน จากนั้นกลางเดือนมีนาคมก็จะเป็นซากุระที่มีชื่อเสียงอย่างซากิกะกะ และไปจนถึงปลายเดือนเมษายนจะเป็นไซเม โยชิโนะ ซากุระ**) จุดน่าสนใจที่เป็นที่นิยมคือ เสาวโทธิที่ตั้งตระหง่านหน้าทางเข้าประตูศาลเจ้าถูกแต่งแต้มด้วยดอกซากุระเรียงรายสองฝั่งทางเดิน **ทั้งนี้การบานของซากุระขึ้นอยู่กับสภาพอากาศในปีนั้นๆ หากช่วงเวลาที่ลูกค้าเดินทางไม่ตรงช่วงซากุระบาน ทางบริษัทขอแนะนำทุกท่าน เที่ยวชมความน่าสนใจภายในบริเวณศาลเจ้า** จะมีศาลาจำหน่ายเครื่องรางนำโชคที่เรียกว่า โอมาโมริ มีห้องโถงหลักได้รับการกำหนดให้เป็นทรัพย์สินทางวัฒนธรรมที่สำคัญของญี่ปุ่น และภายในบริเวณนั้นก็มัตันการบูรอายุสี่ร้อยปีสูงตระหง่านทำให้บรรยากาศดูร่มรื่น **รวมค่าเข้าชม**





เที่ยง บริการอาหารกลางวัน ณ ภัตตาคาร **พิเศษ!! บุฟเฟ่ต์ซาบุสโตล์ญี่ปุ่น**

นำท่านชม **ศาลเจ้าฟูชิมิอินาริ** ที่สถิตของพระแม่โพสพ เทพเจ้าที่เป็นที่นับถือยิ่งของประชาชนที่มาสักการะขอพร ให้มีความเป็นอยู่อุดมสมบูรณ์ของเรื่องพืชพรรณธัญญาหาร นำท่านสักการะ พระแม่โพสพ และเทพจิ้งจอกที่ชาวญี่ปุ่นถือว่าเป็น ทูตสวรรค์ ผู้คอยนำข่าวสารจากสรวงสวรรค์ลงมาแจ้งโลกมนุษย์ ท่านจะได้ตื่นตากับรูปปั้นของเทพจิ้งจอก ที่มีจำนวนมากมายและเดินต่อไปยัง ศาลโทริอิ นำท่านชม “**ซุ้มประตูสีแดง**” ที่เป็นสัญลักษณ์ของศาลเจ้าที่มีมากกว่าร้อยต้นทอดตัวยาวตามเส้นทางของไหล่เขาตลอดหลั่นกันบนเส้นทางยาวถึง 4 กิโลเมตร และเป็นฉากของภาพยนตร์เรื่อง “MEMORIES OF GEISHA” ที่ ซาบูริ นางเอกของเรื่องวิ่งลอดซุ้มประตูเพื่อไปขอพรเทพเจ้าให้ตนเองสมความปรารถนา

จากนั้นนำท่านช้อปปิ้งสินค้าเครื่องสำอาง อาหารเสริม เครื่องประดับคุณภาพดีที่ร้านค้าปลอดภาษี **ดิเวตี้ฟรี** ซึ่งมีสินค้าให้บริการทุกท่านเลือกจับจ่ายใช้สอยในราคาถูกย่อมเยาร้อยอย่างมากมายโดยสินค้าบางประเภทจะไม่สามารถซื้อในเมืองอื่นของประเทศญี่ปุ่นได้จะเป็นสินค้าประจำเมืองเท่านั้น

นำท่านอิสระช้อปปิ้ง **ชินไซบาชิ** ย่านช้อปปิ้งชื่อดังของนคร โอซาก้า ภายในย่านนี้มีร้านค้าเก่าแก่ปะปนไปกับร้านค้าอันทันสมัย และสินค้าหลากหลายรูปแบบทั้งสำหรับเด็ก และผู้ใหญ่ ซึ่งย่านนี้ถือว่าเป็นย่านแสงสี และบันเทิงชั้นนำแห่งหนึ่งของนครโอซาก้า อีกทั้งยังมีร้านอาหารทะเลขึ้นชื่อมากมายซึ่งเสน่ห์อย่างหนึ่งคือ ทุกร้านจะประดับประดาร้านของตนด้วยแสงไฟนีออนซึ่งตัดทำให้เป็นรูปปู กุ้ง และปลาหมึก ซึ่งนักท่องเที่ยวให้ความสนใจและแวะถ่ายรูปกันเป็นที่ระลึกอย่างมาก และร้านค้าทุกแห่ง จะพยายามสร้างจุดเด่นให้แก่ร้านของตนให้ได้มากที่สุด เพื่อดึงดูดลูกค้าให้เข้ามาใช้บริการ สัญลักษณ์เด่นของย่านนี้คือ ตึกรูปเครื่องหมายการค้าของ กูลิโกะ ผลิตภัณฑ์ขนมชื่อดังจากญี่ปุ่นนั่นเอง



แนะนำของกิน “ย่านชิไซบาชิ” อันได้แก่ ทาโกะยากิ หรือขนมครกญี่ปุ่นไส้ปลาหมึกยักษ์ มักเป็นของกินอันดับต้นๆ ที่ไม่ว่าใครก็ต้องเอ่ยถึง หากไปเที่ยวโอซาก้าแล้วไม่ได้แวะซื้อทาโกะยากิกินเลยสักร้านก็ต้องขอบอกเลยว่าพลาดสุดๆ เพราะขนาดคนที่เขาไม่อินกับทาโกะยากิสักเท่าไร พอได้มาเห็นกับตาชิมกับปากที่โอซาก้าแล้วก็ต้องเอ่ยปากชมไม่หยุด



ค่า อิสระอาหารค่ำตามอัธยาศัย เพื่อไม่เป็นการรบกวนเวลาช้อปปิ้งของท่าน  
ที่พัก OSAKA AREA HOTEL ระดับ 3 ดาว หรือเทียบเท่า





## Day5 : อิสระเต็มวัน หรือเลือกซื้อทัวร์ยูนิเวอร์แซล ตามอัธยาศัย

เช้า บริการอาหารเช้า ณ ห้องอาหารของโรงแรม

หลังอาหารเช้า อิสระตามอัธยาศัยให้ท่านเลือกซื้อตั๋วตามย่านดังของมหานครโอซาก้า โดยการนั่งรถไฟ (ไม่รวมค่ารถไฟ) ท่านสามารถนั่งรถไฟ JR เพื่อเดินทางเที่ยวในแหล่งท่องเที่ยวชื่อดัง อาทิ

- **โอซาก้า อควอเรียม** เป็นพิพิธภัณฑ์สัตว์น้ำใต้น้ำที่ใหญ่ที่สุดในโลก ท่านจะได้พบกับปลาฉลามวาฬที่มีขนาดใหญ่ที่หาชมได้ยาก, แล้วเฮฮาไปกับหน้าตาของปลาแสงอาทิตย์ ที่มีขนาดตัวใหญ่ราคาประเมินมิได้และเพลินตากับสัตว์มีชีวิตใต้น้ำนานาชนิดจากทั่วทุกมุมโลก อาทิ เช่น ปลาโลมา, ปูแมงมุม, นาคทะเล, นกเพนกวิน เป็นต้น
- **วัดชิเทนโนจิ** วัดที่มีอายุเก่าแก่ที่สุดของเมืองโอซาก้าประมาณ 1,400 ปี และเป็นพุทธสถานแห่งแรกในญี่ปุ่น โดยมีจุดเด่นอยู่ที่เจดีย์ 5 ชั้นอันวิจิตร สร้างตามแบบสถาปัตยกรรมสมัย อาซูกะ ภายในประดิษฐานพระพุทธรูปหลายองค์
- หรือท่านที่สนใจเดินทางสู่ **ยูนิเวอร์แซล สตูดิโอ** ชำระเพิ่มท่านละ 3,500.- บาท - **Studio Pass (Park Entry Ticket) (ไม่รวมค่าเดินทาง)** ร่วมสนุกทำทายกับเครื่องเล่นหลากหลายชนิดตื่นเต้นระทึกใจจากหนังดังที่ท่านชื่นชอบ เช่น ฉากเพลิงไหม้จากเรื่อง “แบ็คคอร์ดราฟท์” ล่องเรือผจญภัยกับไดโนเสาร์จากเรื่อง “จูราสสิคพาร์ค” นั่งเรือเพื่อพบกับความน่าสะพรึงกลัวเหมือนอยู่ในเหตุการณ์จริงกับ “จอร์” ใช้ทุนสร้างมหาศาลกว่า 1,500 ล้านเยน (เฉพาะจอร์) และสนุกสนานไปกับเครื่องเล่นภาคใหม่ของ “สไปเดอร์แมน” ที่รอให้ท่านพิสูจน์ความมันส์ พร้อมทั้งพบกับโซนใหม่ “วันเดอร์แลนด์” เป็นโซนสวนสนุกสไตล์ครอบครัวให้ท่านได้เพลิดเพลินกับตัวการ์ตูนสุดน่ารักชื่อดังของญี่ปุ่น Hello Kitty, Snoopy, Sesame Street **หรือสนุกสนานกับโซนใหม่ The Wizarding World of Harry Potter** ที่สร้างเพื่อเอาใจเหล่าสาวกของแฮร์รี่พ็อตเตอร์ ให้ท่านได้เข้าไปสัมผัสบรรยากาศของโลกเวทมนตร์ในฉากต่างๆ จากภาพยนตร์ อาทิ ปราสาทฮอกวอตส์ เพลิดเพลินกับการสำรวจห้องเรียนเวทมนตร์คาถา ย่านฮอกมีท ร้านขายของแปลกประหลาดของเหล่าพ่อมดและแม่มดทั้งหลาย และที่ไม่ควรพลาดชิมคือ บัตเตอร์เบียร์ เครื่องดื่มที่ได้รับความนิยมในโลกของพ่อมดและแม่มดแห่งนี้ [ไม่มีแอลกอฮอล์] และที่พลาดไม่ได้คือในโซนนี้ที่ถือว่าเป็นสถานที่ท่องเที่ยวที่ดีที่สุดในโลกคือโซน **Harry Potter and the Forbidden Journey** ที่มีการสร้างด้วยเทคโนโลยีที่ทันสมัยในการถ่ายภาพ 4K ที่จะสร้างความตื่นเต้นเร้าใจให้ท่านเสมือนท่านได้เดินทางท่องโลกเวทมนตร์ไปกับแฮร์รี่พ็อตเตอร์เลยทีเดียว ให้ท่านได้สนุกสนานต่อกับเครื่องเล่นนานาชนิดอย่างจุใจ

**หมายเหตุ:** หากท่านต้องการซื้อตัวยูนิเวอร์แซล สตูดิโอ **ต้องทำการสั่งซื้อล่วงหน้า 7 วันก่อนเดินทางเท่านั้น** และในกรณีที่ท่านซื้อตัวยูนิเวอร์แซล สตูดิโอเอง จะต้องเช็ควันเข้า ก่อนซื้อตั๋วด้วยทุกครั้ง เนื่องจากโปรแกรมอาจมีการปรับเปลี่ยนสลับวันตามความเหมาะสม หากมีค่าใช้จ่ายเกิดขึ้น ทางบริษัทจะไม่รับผิดชอบใดๆทั้งสิ้น **เพื่อไม่เป็นการรบกวนเวลาของท่าน อิสระอาหารเที่ยง และอาหารค่ำตามอัธยาศัย**

ที่พัก OSAKA AREA HOTEL ระดับ 3 ดาว หรือเทียบเท่า





**Day5 : ศาลเจ้าหน้มบะ ยาซากะ - ตลาดปลาคุโรมง - ปราสาทโอซาก้า - ริงกุเอาท์เล็ท - สหามบินคันไซ - สหามบินสุวรรณภูมิ ประเทศไทย**

เช้า

บริการอาหารเช้า ณ ห้องอาหารของโรงแรม

จากนั้นนำไปยัง **ศาลเจ้าหน้มบะ ยาซากะ** ตั้งอยู่ในย่านหน้มบะของเมืองโอซาก้า สามารถเดินเท้าจากจุดถ่ายรูปรูปยอดฮิตอย่างป้ายโฆษณากูลิโกะ ประมาณ 15 นาทีเท่านั้น มีเอกลักษณ์ที่โดดเด่นอย่างหัวสิงโตปั้นหน้าตาดุดันขนาดใหญ่ตั้งอยู่ด้านหน้า ด้วยความสูง 17 เมตร ความกว้าง 11 เมตร และความลึก 7 เมตร โดยเชื่อกันว่าปากของสิงโตตัวใหญ่นั้นจะสามารถกลืนกินสิ่งไม่ดีต่างๆ ปิดปากความชั่วร้ายให้หายไป และนำพามา โชคลาภเข้ามา ซึ่งกลายเป็นที่นิยมสำหรับนักท่องเที่ยวที่จะมาสักการะขอพระเรื่องการเรียนหรือด้านการทำงานให้เกิดความสำเร็จตามที่มุ่งหวัง อีกทั้งด้วยงานปั้นสิงโตที่มีเอกลักษณ์โดดเด่นแม้จะมีใบหน้าท่าทางที่จะดูดุไปอยู่บ้างก็กลายเป็นจุดถ่ายรูปยอดนิยมสำหรับผู้คนที่มาเยือนศาลเจ้าแห่งนี้เลยทีเดียว

นำท่านเดินทางไปยัง **ตลาดปลาคุโรมง** เป็นตลาดยอดฮิตและเก่าแก่ที่สุดแห่งหนึ่งในโอซาก้า หลายคนยกย่องให้เป็นครัวแห่งโอซาก้า โดยเสน่ห์ของตลาดแห่งนี้คือ อาหารที่ขายมีทั้งของสด และปรุงสำเร็จพร้อมกินสามารถเลือกที่จะทานหน้าร้าน หรือภายในร้าน อาทิ กุ้งมังกร ขาปูยักษ์ ปลาไหลย่าง ทูน่า แซลมอน หอยเม่น หอยเชลล์ อโคโนมียากิ และขนม ผลไม้ต่างๆ

นำท่านเดินทางชมบริเวณโดยรอบของ **ปราสาทโอซาก้า** ซึ่งถือได้ว่าเป็นสัญลักษณ์ของเมือง สัมผัสความยิ่งใหญ่และนิทรรศการที่จัดแสดงอยู่ภายใน ซึ่งเล่าถึงความเป็นมาของปราสาท รวมทั้งประวัติและข้าวของเครื่องใช้ต่างๆของโชกุน ฮิเดโยชิโตโยโตมิ **ไม่รวมค่าเข้าชม ท่านละ 600 เยน ราคาอาจมีการเปลี่ยนแปลงภายหลัง**

เที่ยง

อิสระอาหารกลางวันตามอัธยาศัย เพื่อไม่เป็นการรบกวนเวลาข้อบป้ังของท่าน



จากนั้นนำท่านสู่ **ริงกู เอาร์ทเล็ท** แหล่งช้อปปิ้งใหญ่ใกล้กับสนามบินคันไซ ให้ท่านเพลิดเพลินกับการเลือกซื้อสินค้า “แบรนด์เนม” ชื่อดัง หลากหลายและสินค้าดีราคาพิเศษ อาทิ เครื่องสำอาง, เครื่องประดับ, เสื้อผ้า, กระเป๋า, รองเท้าอุปกรณ์กีฬา, เครื่องใช้ไฟฟ้า และยังเป็น แหล่งรวมสินค้าแบรนด์ญี่ปุ่นโกอินเตอร์มากมาย อาทิ MK Michel Klein, Morgan, Elle, Cynthia Rowley ฯลฯ พร้อมทั้งเลือกซื้อ กระเป๋า Bally, Prada, Gucci, Diesel, Tumi, Gap, Armany ฯลฯ หรือจะเลือกดูเครื่องประดับ และนาฬิกาหรูอย่าง Tag Heuer, Agete, S.T. Dupont, Tasaki ฯลฯ รวมไปถึงรองเท้าแฟชั่น Hush Puppies, Scotch Grain, Skechers, Hogan ฯลฯ หรือเลือกซื้อ สินค้าแบรนด์ Aigle, Bandai Asobi, Hakka Kids, Miki House และสินค้าอื่นๆ อีกมากมาย ได้เวลาอันสมควรนำท่านเดินทางสู่ **สนามบินคันไซ** ประเทศญี่ปุ่น

- 19.50 นำท่านเดินทางสู่ สนามบินสุวรรณภูมิ ประเทศไทย โดยสายการบิน **PEACH AIR** เที่ยวบินที่ **MM 091** (ไม่มีบริการอาหารและ เครื่องดื่มบนเครื่อง) ใช้เวลาเดินทางประมาณ 5 ชั่วโมง 50 นาที
- 23.55 เดินทางถึง สนามบินสุวรรณภูมิ ประเทศไทยโดยสวัสดิภาพ ... พร้อมความประทับใจ





## อัตราค่าบริการนี้รวม



ค่าตัวเครื่องบินไป-กลับพร้อมคณะ



ค่าภาษีสนามบินทุกแห่งที่มี



ค่าน้ำหนักกระเป๋าสัมภาระ  
เป็นไปตามสายการบินกำหนด



ค่าจ้างมัคคุเทศก์คอยบริการตลอด  
การเดินทาง



ค่าอาหารตามมือที่ระบุในรายการ



ค่ารถรับ-ส่ง และนำเที่ยวตามรายการ



ค่าที่พักตามที่ระบุในรายการ  
พักห้องละ 2-3 ท่าน



ค่าเข้าชมสถานที่ต่างๆ ตามรายการ



ค่าประกันอุบัติเหตุระหว่างเดินทาง  
วงเงินท่านละ 1,000,000 บาท  
เงื่อนไขตามกรมธรรม์



ค่าบริการซึ่งได้รวมภาษีมูลค่าเพิ่ม 7% แล้ว  
ถ้าบริษัทสามารถ หัก ภาษี ณ ที่จ่าย 3%  
(ยกก่อนภาษีมูลค่าเพิ่ม)



ค่าน้ำดื่มวันละ 1 ขวดต่อท่าน



## อัตราค่าบริการนี้ไม่รวม



ค่าใช้จ่ายส่วนตัวนอกเหนือจากรายการที่ระบุ เช่น ค่าทำหนังสือเดินทาง, ค่าโทรศัพท์, ค่าโทรศัพท์  
ทางไกล, ค่าอินเทอร์เน็ต, ค่าซักรีด, มินิบาร์ในห้อง (กรุณาสอบถามจากหัวหน้าทัวร์ก่อนการใช้บริการ)



ค่าดำเนินการอื่นๆ สำหรับผู้ที่ไม่ได้ถือหนังสือเดินทางสัญชาติไทย ค่าดำเนินการ  
แจ้งเข้า-ออกประเทศ



ค่าอาหารพิเศษที่นอกเหนือจากรายการทัวร์กำหนด และ รวมถึงการริเคเวสอาหารพิเศษต่างๆ  
เช่น อาหารเจ มังสวิรัต อาหารทะเล เป็นต้น



ค่าบริการอื่นๆ เพิ่มเติมของสายการบิน เช่น ที่นั่ง อาหาร วิลแชร์ และ บริการเสริมอื่น (ถ้ามี)



ค่าทิปคนขับรถ หัวหน้าทัวร์และมัคคุเทศก์ท้องถิ่น



## **เงื่อนไขการยกเลิกการเดินทาง**

### 1. กรณีที่นักท่องเที่ยวต้องการ **ขอยกเลิกการเดินทาง เลื่อน หรือ เปลี่ยนแปลงการเดินทาง**

นักท่องเที่ยว (ผู้มีรายชื่อในเอกสารการจอง) จะต้องอีเมล เพื่อลงนามในเอกสารแจ้งยืนยันยกเลิกการจอง กับทางบริษัทเป็นลายลักษณ์อักษรเท่านั้น ทางบริษัทไม่รับยกเลิกการจองผ่านทางโทรศัพท์ ไม่ว่าจะกรณีใดๆ ทั้งสิ้น

### 2. กรณีนักท่องเที่ยวต้องการ **ขอรับเงินค่าบริการคืน** กรุณาส่งเอกสารทางอีเมล เอกสารที่ใช้ประกอบการขอรับเงินคืนรายละเอียดดังนี้

- หน้าสมุดบัญชีธนาคารที่ต้องการให้นำเงินเข้า
- ใบเรียกเก็บเงิน หรือ หลักฐานการชำระค่าบริการต่างๆ ทั้งหมด
- พาสปอร์ตหน้าแรกของผู้เดินทาง

**\*\* กรณีมอบอำนาจจะต้องมีหนังสือมอบอำนาจ และ สำเนาบัตรประชาชนของผู้รับมอบอำนาจ \*\***

#### เงื่อนไขการคืนเงินค่าบริการดังนี้

<b>แจ้งยกเลิกก่อนเดินทาง ตั้งแต่ 30 วันขึ้นไป</b>	<b>คืนค่าใช้จ่ายทั้งหมด หรือ หักค่าใช้จ่ายจริงที่เกิดขึ้น</b> (กรณีวันเดินทางตรงกับช่วงวันหยุดนักขัตฤกษ์ ไม่ว่าจะวันใดวันหนึ่ง ทางบริษัทขอสงวนสิทธิ์ในการยกเลิกการเดินทางไม่น้อยกว่า 55 วัน)
<b>แจ้งยกเลิกก่อนเดินทาง 15-29 วัน</b>	<b>เก็บค่าใช้จ่ายท่านละ 50% ของค่าทัวร์ หรือ หักค่าใช้จ่ายจริงที่เกิดขึ้น</b> (กรณีที่ค่าใช้จ่ายตามจริงมากกว่ากำหนด ทางบริษัทขอสงวนสิทธิ์ในการเรียกเก็บค่าใช้จ่ายเพิ่ม)
<b>แจ้งยกเลิกก่อนเดินทาง 0-14 วัน</b>	<b>เก็บค่าใช้จ่ายท่านละ 100% ของค่าทัวร์</b>





## ข้อมูลสำคัญเกี่ยวกับโรงแรมที่พักที่ท่านครทรา

1. เนื่องจากการวางแผนผังห้องพักของแต่ละโรงแรมแตกต่างกัน เช่น ห้องพักแบบห้องเดี่ยว (Single) ห้องพักแบบห้องคู่ 2 ท่าน (Twin/Double) และ ห้องพักแบบ 3 ท่าน / 3 เตียง (Triple Room) จึงอาจทำให้ห้องพักแต่ละประเภท อาจจะไม่ติดกัน หรือ อยู่คนละชั้นกัน และบางโรงแรมอาจจะไม่มีห้องพักแบบ 3 ท่าน ซึ่งถ้าต้องการเข้าพัก 3 ท่าน อาจจะต้องเป็น 1 เตียงใหญ่ กับ 1 เตียงพับเสริม หรือ อาจมีความจำเป็นต้องแยกห้องพักเป็นห้องคู่ 1 ห้อง (Twin/Double) และ ห้องเดี่ยว 1 ห้อง (Single) ไม่ว่าจะกรณีใดๆ ทางบริษัทขอสงวนสิทธิ์ในการเรียกเก็บค่าบริการเพิ่มตามจริงที่เกิดขึ้นจากนักท่องเที่ยว
2. กรณีที่มีงานจัดประชุมนานาชาติ (Trade Fair) เป็นผลให้ค่าโรงแรมสูงขึ้นมาก และ ห้องพักในเมืองเต็ม บริษัทฯ ขอสงวนสิทธิ์ในการปรับเปลี่ยน หรือย้ายเมืองเพื่อให้เกิดความเหมาะสม
3. โดยส่วนใหญ่ตามธรรมเนียม ของห้องพักจะเป็นห้องพักที่ห้ามสูบบุหรี่ (Non Smoking Room) โดยทางโรงแรมอาจมีการติดตั้งอุปกรณ์ดับจับควันไว้ในห้อง กรณีที่มีการลักลอบสูบบุหรี่ในห้องพัก และถูกตรวจสอบได้ ผู้เข้าพักจำเป็นต้องชำระค่าปรับกับโรงแรม โดยตรง โดยค่าปรับขึ้นอยู่กับเงื่อนไขของแต่ละโรงแรม



## ข้อมูลสำคัญเกี่ยวกับสายการบินที่ท่านครทรา

1. เกี่ยวกับที่นั่งบนเครื่องบิน เนื่องจากบัตรโดยสาร เป็นแบบหมู่คณะ (ราคาพิเศษ) สายการบินจึงขอสงวนสิทธิ์ในการเลือกที่นั่งบนเครื่องบินทุกกรณี แต่ทางบริษัทจะพยายามให้มากที่สุด ให้ลูกค้าผู้เดินทางที่มาด้วยกันได้นั่งด้วยกัน หรือใกล้กันให้มากที่สุดเท่าที่จะสามารถทำได้
2. กรณีที่ท่านเป็นมุสลิม หรือ นับถือศาสนาอิสลาม หรือ แพ้อาหารบางประเภท โปรดระบุมาให้ชัดเจนในขั้นตอนการจอง กรณีที่แจ้งล่วงหน้าก่อนเดินทางกะทันหัน อาจมีค่าใช้จ่ายเพิ่มเพื่อชำระกับเมนูใหม่ที่ต้องการ เพราะเมนูเดิมของคุณ ไม่สามารถยกเลิกได้
3. บางสายการบินอาจมีเงื่อนไขเกี่ยวกับการให้บริการอาหารบนเครื่องบินแตกต่างกัน ขอให้ท่านทำความเข้าใจถึงวัฒนธรรมประจำชาติ ของแต่ละสายการบินที่กำลังให้บริการท่านอยู่
4. สายการบินอาจมีการงดเสิร์ฟอาหาร และเครื่องดื่ม หรือเปลี่ยนแปลงรูปแบบอาหาร ขึ้นอยู่กับสายการบินเป็นผู้กำหนด





## เงื่อนไข และข้อควรทราบอื่นๆ ทัวไป ที่ท่านควรทราบ

1. ทัวรถนี้สำหรับผู้มีวัตถุประสงค์เพื่อการท่องเที่ยวเท่านั้น
2. ทัวรถนี้ขอสงวนสิทธิ์สำหรับผู้เดินทางที่ถือหนังสือเดินทางธรรมดา (หน้าปกสีน้ำตาล / เลือดหมู) เท่านั้น กรณีที่ท่านถือหนังสือเดินทางราชการ (หน้าปกสีน้ำเงินเข้ม) หนังสือเดินทางทูต (หน้าปกสีแดงสด) และต้องการเดินทางไปพร้อมคณะทัวรถ อันมีวัตถุประสงค์เพื่อการท่องเที่ยว โดยไม่มีจดหมายเชิญ หรือ เอกสารใดเชื่อมโยงเกี่ยวกับการขออนุญาตการใช้หนังสือเดินทางพิเศษอื่นๆ หากไม่ผ่านการอนุมัติของเคาน์เตอร์เช็คอิน ด้านตรวจคนเข้าเมือง ทั้งฝั่งประเทศไทย (ต้นทาง) ขาวอก และ ต่างประเทศ (ปลายทาง) ขาเข้า ไม่ว่ากรณีใดก็ตาม ทางบริษัทขอสงวนสิทธิ์ไม่รับผิดชอบความผิดพลาดที่จะเกิดขึ้นในส่วนนี้ ไม่ว่าส่วนใดส่วนหนึ่ง
3. ทัวรถนี้เป็นทัวรถแบบเหมาจ่ายล่วงหน้าเรียบร้อยแล้วทั้งหมด หากท่านไม่ได้ร่วมเดินทางหรือใช้บริการตามที่ระบุไว้ในรายการ ไม่ว่าจะบางส่วนหรือทั้งหมด หรือถูกปฏิเสธการเข้า-ออกเมือง หรือด้วยเหตุผลใดๆ ก็ตาม ทางบริษัทขอสงวนสิทธิ์ไม่คืนเงินค่าบริการ ไม่ว่าจะบางส่วนหรือทั้งหมดให้แก่ท่านไม่ว่ากรณีใดๆ ก็ตาม
4. ทางบริษัทขอสงวนสิทธิ์ไม่รับผิดชอบค่าเสียหายจากความผิดพลาดในการสะกดชื่อ นามสกุล คำนำหน้าชื่อ เลขที่หนังสือเดินทาง เลขที่วีซ่า และอื่นๆ เพื่อใช้ในการจองตั๋วเครื่องบิน ในกรณีที่นักท่องเที่ยว หรือ เอเจนต์ไม่ได้ส่งหน้าหนังสือเดินทาง และ หน้าวีซ่ามาให้กับทางบริษัทพร้อมการชำระเงินมัดจำหรือส่วนที่เหลือทั้งหมด
5. ทางบริษัทขอสงวนสิทธิ์ในการเปลี่ยนแปลงรายการการเดินทางตามความเหมาะสม เพื่อให้สอดคล้องกับ สถานการณ์ ภูมิอากาศ และเวลา ณ วันที่เดินทางจริงของประเทศที่ท่านเดินทาง ทั้งนี้ ทางบริษัทจะคำนึงถึงความปลอดภัย และ ประโยชน์ของลูกค้าเป็นสิ่งสำคัญ
6. ทางบริษัทขอสงวนสิทธิ์ไม่รับผิดชอบต่อความเสียหายหรือค่าใช้จ่ายใดๆ ที่เพิ่มขึ้นของนักท่องเที่ยว ที่ไม่ได้เกิดจากความผิดของทางบริษัท เช่น ภัยธรรมชาติ การจลาจล การนัดหยุดงาน การปฏิวัติ อุบัติเหตุ ความเจ็บป่วย ความสูญหายหรือเสียหายของสัมภาระ: ความล่าช้า เปลี่ยนแปลง หรือการบริการของสายการบิน เหตุสุดวิสัยอื่น เป็นต้น
7. อัตราค่าบริการนี้คำนวณจากอัตราแลกเปลี่ยนเงินตราต่างประเทศ ณ วันที่ทางบริษัทเสนอราคา ดังนั้น ทางบริษัทขอสงวนสิทธิ์ในการปรับราคาค่าบริการเพิ่มขึ้น ในกรณีที่มีการเปลี่ยนแปลงอัตราแลกเปลี่ยนเงินตราต่างประเทศ ค่าตัว เครื่องบิน ค่าภาษีน้ำมัน ค่าภาษีสนามบิน ค่าประกันภัยสายการบิน การเปลี่ยนแปลงเที่ยวบิน ฯลฯ ที่ทำให้ต้นทุนสูงขึ้น
8. มีคฤหาสน์ พนักงาน หรือตัวแทนของทางบริษัท ไม่มีอำนาจในการให้คำสัญญาใดๆ แก่บริษัท เว้นแต่มีเอกสารลงนามโดยผู้มีอำนาจของบริษัทกำกับเท่านั้น
9. นักท่องเที่ยวต้องมีความพร้อมในการเดินทางทุกประการ หากเกิดเหตุสุดวิสัยใดๆ ระหว่างรอการเดินทาง อันไม่ใช่เหตุที่เกี่ยวข้องกับทางบริษัท อาทิ วีซ่าไม่ผ่าน เกิดอุบัติเหตุที่ไม่สามารถควบคุมได้ นอกเหนือการควบคุมและคาดหมาย ทางบริษัทจะรับผิดชอบคืนค่าทัวรถเฉพาะส่วนที่บริษัทยังไม่ได้ชำระแก่ทางผู้ค้าของทางบริษัท หรือจะต้องชำระตามข้อ ตกลงแก่ผู้ค้าตามหลักปฏิบัติเท่านั้น
10. คณะทัวรถนี้ เป็นการชำระค่าใช้จ่ายทั้งหมดแบบผูกขาดกับตัวแทนบริษัทที่ได้รับการรับรองอย่างถูกต้อง ณ ประเทศปลายทาง ซึ่งบางส่วนของโปรแกรมอาจจำเป็นต้องท่องเที่ยวอันเป็นไปตามนโยบายของประเทศปลายทางนั้นๆ กรณีที่ท่านไม่ต้องการใช้บริการส่วนใดส่วนหนึ่ง ไม่ว่ากรณีใดก็ตาม จะไม่สามารถคืนค่าใช้จ่ายให้ได้ และ อาจมีค่าใช้จ่ายเพิ่มเติมขึ้น ตามมาเป็นบางกรณี ทางบริษัทขอสงวนสิทธิ์ในการเรียกเก็บค่าใช้จ่ายที่เกิดขึ้นจริงทั้งหมดกับผู้เดินทาง กรณีที่เกิดเหตุการณ์นี้ขึ้น ไม่ว่ากรณีใดก็ตาม
11. กรณีลูกค้าที่จองเฉพาะทัวรถไม่รวมบัตรโดยสารโดยเครื่องบิน (จอยด์แลนด์ทัวรถ ชื่อตัวเครื่องบินแยกเอง) ในวันเริ่มทัวรถ (วันที่หนึ่ง) ท่านจำเป็นต้องมารอคณะท่านั้น ทางบริษัทไม่สามารถให้คณะ รอท่านได้ ไม่ว่ากรณีใดก็ตาม กรณีที่ไฟล์ทของท่านถึงช้ากว่าคณะ และ ยืนยันเดินทาง ท่านจำเป็นต้องเดินทางตามคณะไปยังเมือง หรือ สถานที่ท่องเที่ยวที่คณะอยู่ในเวลานั้นๆ กรณีนี้ จะมีค่าใช้จ่ายเพิ่ม ท่านจำเป็นต้องชำระค่าใช้จ่ายที่ใช้ในการเดินทางด้วยตนเองทั้งหมดเท่านั้น ไม่ว่า กรณีใดก็ตาม และ ทางบริษัทขอสงวนสิทธิ์ไม่สามารถชดเชย หรือ ทดแทน หากท่านไม่ได้ท่องเที่ยวเมือง หรือ สถานที่ท่องเที่ยวใดๆ สถานที่หนึ่ง ทุกกรณี เนื่องจากเป็นการชำระแบบเหมาจ่ายกับตัวแทนแล้วทั้งหมด