



บริษัท กังวาลทราเวล จำกัด
Kangwal Travel Co., Ltd.
ใบอนุญาตเลขที่ : 11/12526



@kangwal



มั่งคั่งรวย
Overland
เกาะช้าง
อัญมณีแห่งอินโดนีเซีย
8วัน 7คืน
ยอร์ดยาการ์ตา บุโรพุทโธ บันดุง โซโล

มหาวิหารจาการ์ตา วัดปรัมบานัน

THAI

1-8 พ.ค./ 12-19 มิ.ย./ 10-17 ก.ค./ 8-15 ส.ค. 68

58,800

✓ บินภายใน 1 ขา ✓ ราคารวมตัว ✓ พักโรงแรม 4 ดาว

Highlight



อาหารอร่อยตาม
ประเพณี



มืออาหกรสวย



บุโรพุทโธ

ทัวร์ Volkswagen
ชมความยิ่งใหญ่
"มหาพุทธสถาน" แห่งอาเซียน

ดงพญาไฟ



เมือง-สมุทรปราการไฟทอง



มรดกยูเนสโก
เทวสถานฮินดู
สุดยิ่งใหญ่

ปรัมบานัน

หนึ่งในถนน
ที่มีชื่อเสียงที่สุด
ในซอร์บกาตา



เกาะชวา



มหาสมุทรอินเดีย



รายละเอียดเที่ยวบิน 1-8 พฤษภาคม 2568

สายการบิน	วันที่เดินทาง	เที่ยวบิน	เส้นทาง	เวลา
 	01 MAY 2025	TG-433	BKK-CGK	08.00-11.35
	08 MAY 2025	GA-209	YIA-CGK	13.40-14.55
	08 MAY 2025	TG-436	CGK-BKK	19.00-22.30

รายละเอียดเที่ยวบิน 12-19 มิถุนายน 2568

สายการบิน	วันที่เดินทาง	เที่ยวบิน	เส้นทาง	เวลา
 	12 JUN 2025	TG-433	BKK-CGK	08.00-11.35
	19 JUN 2025	GA-209	YIA-CGK	13.40-14.55
	19 JUN 2025	TG-436	CGK-BKK	19.00-22.30

รายละเอียดเที่ยวบิน 10-17 กรกฎาคม 2568

สายการบิน	วันที่เดินทาง	เที่ยวบิน	เส้นทาง	เวลา
 	10 JUL 2025	TG-433	BKK-CGK	08.00-11.35
	17 JUL 2025	GA-209	YIA-CGK	13.40-14.55
	17 JUL 2025	TG-436	CGK-BKK	19.00-22.30

รายละเอียดเที่ยวบิน 08-15 สิงหาคม 2568

สายการบิน	วันที่เดินทาง	เที่ยวบิน	เส้นทาง	เวลา
 	08 AUG 2025	TG-433	BKK-CGK	08.00-11.35
	15 AUG 2025	GA-209	YIA-CGK	13.40-14.55
	15 AUG 2025	TG-436	CGK-BKK	19.00-22.30

หมายเหตุ

- สายการบินอาจมีการยกเลิกเที่ยวบิน ปรับเปลี่ยนไฟล์หรือ เวลาบิน โดยไม่ได้แจ้งให้ทราบล่วงหน้า หรือแจ้งให้ทราบในเวลากระชั้นชิด ท่านใดที่ต้องออกตัวภายในประเทศ (เครื่องบิน, รถทัวร์, รถไฟ) กรุณาเผื่อเวลาและสอบถามที่เจ้าหน้าที่ก่อนทุกครั้ง เพราะหากมีความเสียหาย ทางบริษัทฯ จะไม่รับผิดชอบ

วันที่ 1	กรุงเทพฯ (สุวรรณภูมิ) – จาการ์ตา (ซูการ์โน-ฮัตตา) – ท่าเรือซุนดาเกอลาปา – จัตุรัสฟาตาฮิลลาห์ – มหาวิหารจาการ์ตา – มัสยิดอิสติกลัล	-	บนเครื่อง	D
----------	---	---	-----------	---

04.30 น. พบกันที่ ท่าอากาศยานสุวรรณภูมิ ชั้น 4 เคาน์เตอร์ซีเคอินH,J ประตู 4 โดยสายการบินไทย (TG) เจ้าหน้าที่บริษัทฯ คอยให้การต้อนรับและอำนวยความสะดวกทางด้านสัมภาระและเอกสารการเดินทางก่อนขึ้นเครื่อง

08.00 น. นำท่านเดินทางสู่ **กรุงจาการ์ตา** ด้วยเที่ยวบินที่ **TG-433** ใช้เวลาเดินทาง 3 ชั่วโมง 35 นาที **(มีบริการเครื่องดื่มและอาหารว่างระหว่างเที่ยวบิน) กระเป๋าใบใหญ่ไหลด 20 กิโลกรัม ท่านละ 1 ใบเท่านั้น (โปรดปฏิบัติตามอย่างเคร่งครัด)**

11.35 น. ถึง **ท่าอากาศยานนานาชาติซูการ์โน-ฮัตตา (Soekarno-Hatta International Airport) (เวลาท้องถิ่น: เท่ากับประเทศไทย)** เป็นสนามบินหลักของกรุงจาการ์ตา เมืองหลวงของประเทศอินโดนีเซีย ตั้งอยู่ห่างจากใจกลางเมืองจาการ์ตาประมาณ 20 กิโลเมตร ให้บริการผู้โดยสารทั้งภายในประเทศและระหว่างประเทศ นำท่านผ่านพิธีการตรวจคนเข้าเมืองเรียบร้อยแล้วพบกับไกด์ท้องถิ่นทัวร์ ที่คอยต้อนรับ และอำนวยความสะดวกให้แก่ท่าน

นำท่านไปสู่ **ท่าเรือซุนดาเกอลาปา (Sunda Kelapa Old Harbour)** ในเขตโคตามาเดีย (Kota Tua Jakarta) หรือเมืองเก่าของกรุงจาการ์ตา เป็นท่าเรือเก่าแก่ที่เป็นหนึ่งในสถานที่สำคัญทางประวัติศาสตร์ของกรุงจาการ์ตา ย้อนกลับไปในยุคก่อนศตวรรษที่ 16 ท่าเรือแห่งนี้เคยเป็นศูนย์กลางการค้าสำคัญของราชอาณาจักรซุนดา (Kingdom of Sunda) โดยเฉพาะการค้าพริกไทยและเครื่องเทศ เมื่อกองเรือยุโรปมาถึงในยุคล่าอาณานิคม ท่าเรือนี้กลายเป็นศูนย์กลางกิจการของชาวต่างชาติและการค้าระหว่างประเทศ ชมเรือไม้ดั้งเดิมที่มีลวดลายสีสนสดใสพร้อมวิถีชีวิตของคนท้องถิ่นขณะที่ขนถ่ายสินค้า



นำท่านไปสู่ **จัตุรัสฟาตาทิลลาห์ (Fatahillah Square)** ซึ่งตั้งอยู่ในย่านเมืองเก่าของกรุงจาการ์ตา หรือที่รู้จักกันในชื่อ Kota Tua Jakarta หรือ Old Batavia จัตุรัสแห่งนี้เป็นลานกว้างที่รายล้อมด้วยอาคารสถาปัตยกรรมสไตล์โคโลเนียลที่ได้รับการอนุรักษ์ไว้เป็นอย่างดีในอดีต พื้นที่แห่งนี้เคยถูกปกครองโดยชาวพื้นเมือง ก่อนที่ชาวดัตช์จะเข้ามามีบทบาทในยุคอาณานิคม โดยเข้าควบคุมการค้าเครื่องเทศ ในหมู่เกาะอินโดนีเซียภายใต้บริษัทอินเดียตะวันออกของเนเธอร์แลนด์ (Dutch East India Company) และยึดครองจาการ์ตา พร้อมสร้างเมืองใหม่ขึ้นโดยตั้งชื่อว่า "ปัตตาเวีย" (Batavia) จัตุรัสฟาตาทิลลาห์ถือเป็นหัวใจสำคัญของเมืองเก่า



นำท่านไปสู่ **อนุสาวรีย์แห่งชาติโมนาส (National Monument - Monas)** ที่สูงถึง 132 เมตร เป็นสัญลักษณ์สำคัญของอินโดนีเซีย ภายในมีพิพิธภัณฑ์เล็กๆ ๑ เล่าเรื่องราวประวัติศาสตร์ของชาติ



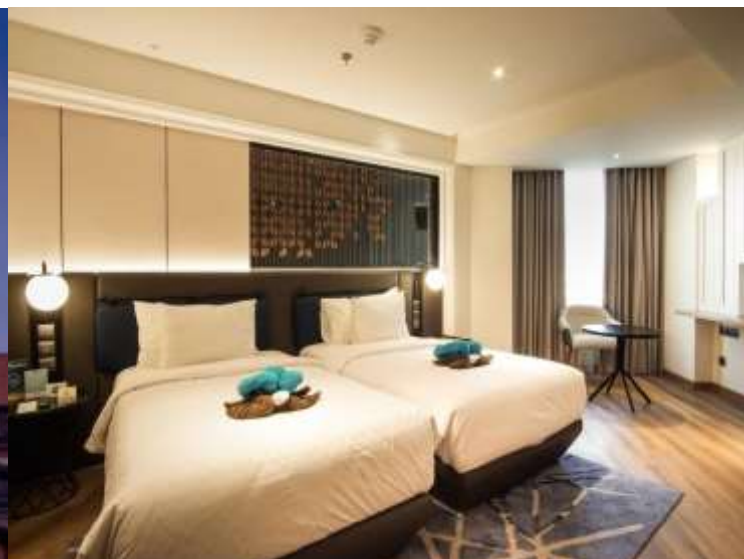
นำท่านชม **มหาวิหารจาการ์ตา (Jakarta Cathedral)** และ **มัสยิดอิสติกัล (Istiqlal Mosque)** สถานที่สำคัญสองแห่งที่ตั้งอยู่ใกล้กันในกรุงจาการ์ตา ซึ่งสะท้อนถึงความหลากหลายทางศาสนาและการอยู่ร่วมกันอย่างสันติในสังคมอินโดนีเซีย มหาวิหารจาการ์ตา เป็นโบสถ์คาทอลิกที่สร้างขึ้นในปี 1901 โดยมีสถาปัตยกรรมสไตล์โกธิกที่โดดเด่นด้วยหอคอยแหลมสองหอ ภายในประดับด้วยกระจกสีสวยงามและแท่นบูชาที่วิจิตรบรรจง มหาวิหารแห่งนี้เป็นศูนย์กลางทางศาสนาของชาวคาทอลิกในกรุงจาการ์ตา และยังเป็นตัวแทนของศิลปะสไตล์ยุโรปในยุคล่าอาณานิคม และฝั่งตรงข้ามของมหาวิหาร คือ มัสยิดอิสติกัล เป็นมัสยิดที่ใหญ่ที่สุดในเอเชียตะวันออกเฉียงใต้ ซึ่งสร้างขึ้นเพื่อเฉลิมฉลองการได้รับเอกราชของอินโดนีเซียในปี 1961 ตัวอาคารมีโดมขนาดใหญ่ เสาอันสง่างาม และพื้นที่ที่รองรับผู้มาประกอบศาสนกิจได้ถึง 200,000 คน ชื่อของมัสยิด "อิสติกัล" มีความหมายว่า "เอกราช" เป็นสัญลักษณ์ของการเฉลิมฉลองความเป็นอิสระของชาติ จุดที่น่าสนใจคือตำแหน่งที่ใกล้กันระหว่างมหาวิหารและมัสยิด ซึ่งแสดงถึงความสามัคคีและความเคารพซึ่งกันและกันในหมู่ชุมชนต่างศาสนา ทำให้สถานที่ทั้งสองนี้เป็นมากกว่าแหล่งท่องเที่ยว แต่เป็นสัญลักษณ์แห่งความสงบสุขในประเทศอินโดนีเซีย



เย็น

๑๑ บริการอาหารเย็น ณ ภัตตาคาร

ที่ภัตตาคาร MERCURE JAKARTA BATAVIA หรือเทียบเท่า



เช้า

๑๑ บริการอาหารเช้า ณ โรงแรม

นำท่านเดินทางสู่เมืองโบกอร์ เพื่อเยี่ยมชม **สวนพฤกษศาสตร์โบกอร์ (Kebun Raya Bogor หรือ Bogor Botanical Garden)** สวนพฤกษศาสตร์ขนาดใหญ่ ที่ได้รับการยอมรับว่าเป็นหนึ่งในสวนที่สำคัญที่สุดในอาเซียน สวนแห่งนี้ก่อตั้งขึ้นในปี 1817 ในสมัยอาณานิคมดัตช์ โดยมีวัตถุประสงค์เพื่อศึกษาและรวบรวมพืชพรรณเขตร้อน ปัจจุบันครอบคลุมพื้นที่กว่า 87 เฮกตาร์ และเป็นที่ตั้งของพืชมากกว่า 15,000 ชนิด ทั้งพันธุ์ไม้ดอกไม้ใบ และพืชสมุนไพร รวมถึงพันธุ์ไม้หายากและพืชที่ใกล้สูญพันธุ์ นอกจากนี้ ยังสามารถมองเห็น **พระราชวังโบกอร์ (Bogor Palace)** ซึ่งตั้งอยู่ใกล้สวนและเคยเป็นที่พักของผู้ปกครองชาวดัตช์ในอดีต ปัจจุบันยังคงใช้เป็นสถานที่จัดกิจกรรมสำคัญของรัฐบาล



เดินทางต่อสู่ **เมืองบันดุง (Bandung)** เมืองเอกของจังหวัดชวาตะวันตก และเป็นเมืองใหญ่อันดับ 4 ของประเทศอินโดนีเซีย ตั้งอยู่ที่ระดับความสูง 768 เมตรเหนือระดับน้ำทะเล เป็นเมืองที่เต็มไปด้วยวัฒนธรรมดั้งเดิมของชวาตะวันตกและชนพื้นเมืองซุนดา มีทัศนียภาพที่งดงามด้วยไร่ชา สวนยาง และอากาศที่เย็นสบายทั้งปี ผ่านชมสวนราชการต่างๆ Gedung Sate หรือที่ว่าการรัฐของจังหวัดชวาตะวันตก ซึ่งเป็นแลนด์มาร์กของบันดุง

เที่ยง

๑๑ บริการอาหารเที่ยง ณ ภัตตาคาร

ผ่านชม **สถาบันเทคโนโลยีบันดุง (Institut Teknologi Bandung, ITB)** เป็นหนึ่งในสถาบันการศึกษาที่เก่าแก่และเป็นสถาบันการศึกษาที่มีชื่อเสียงในด้านวิทยาศาสตร์และเทคโนโลยีมากที่สุดแห่งหนึ่งของประเทศอินโดนีเซีย



ผ่านชม **ตึกสะด๊ะ(Gedung Sate)** อาคารประวัติศาสตร์แห่งเมืองบันดุง สร้างขึ้นสมัยอาณานิคมดัตช์ โดดเด่นด้วยยอดอาคารที่มีลักษณะคล้ายไม้และมีก้อนกลมๆ เสียบคล้ายสะด๊ะ อันเป็นที่มาของชื่อ อาคารแห่งนี้ผสมผสานสถาปัตยกรรมชาวและยุโรป ปัจจุบันใช้เป็นศูนย์ราชการของจังหวัดชวาตะวันตก ล้อมรอบด้วยสวนที่สวยงามและบรรยากาศร่มรื่น



ผ่านชม **พิพิธภัณฑการประชุมเอเชีย-แอฟริกา (Asia Africa Conference Building)** อาคารประวัติศาสตร์ในเมืองบันดุง ซึ่งเป็นสัญลักษณ์ของการประชุมเอเชีย-แอฟริกาในปี 1955 การรวมตัวครั้งสำคัญของประเทศใน 2 ทวีปเพื่อส่งเสริมเอกราชและสันติภาพ อาคารแห่งนี้มี

สถาปัตยกรรมสไตล์อาร์ตเดโคอันโดดเด่น ในปัจจุบันได้จัดแสดงเอกสารและภาพถ่ายสำคัญที่สะท้อนเหตุการณ์ครั้งประวัติศาสตร์

ผ่านชม **ย่านบ้านเรือนสไตล์ดัตช์ยุคอาณานิคม (Dutch Colonial Residence Areas)** ในเมืองบันดุง ซึ่งเป็นเขตที่เต็มไปด้วยบ้านเรือนที่สร้างขึ้นในยุคอาณานิคมดัตช์ โดดเด่นด้วยสถาปัตยกรรมหลังคาสูง หน้าต่างบานใหญ่ และการออกแบบที่ผสมผสานความโปร่งโล่งและสวนร่มรื่น ย่านเหล่านี้สะท้อนถึงมรดกทางวัฒนธรรมและบรรยากาศคลาสสิกที่ยังคงได้รับการดูแลอย่างดี



ผ่านชม **ถนนบรากา (Braga Street)** ถนนยอดนิยมสำหรับนักท่องเที่ยวในเมืองบันดุง ที่มีชื่อเสียงจากบรรยากาศสุดคลาสสิกและสถาปัตยกรรมยุคอาณานิคมดัตช์ เต็มไปด้วยร้านค้า ร้านอาหาร และคาเฟ่เก๋ๆ รวมถึงหอศิลป์และร้านขายของที่ระลึก

เย็น

๑๐ | บริการอาหารเย็น ณ ภัตตาคาร

ที่พัก **GRAND TEBU BANDUNG HOTEL** หรือเทียบเท่า



วันที่ 3

เลมบิ่ง - บันดุง

B L D

เช้า

๑๑ บริการอาหารเช้า ณ โรงแรม

นำท่านสู่ **ภูเขาไฟตั้งคูบัน ปาราฮู (Tangkuban Perahu)** ภูเขาไฟใกล้เมือง บันดุงที่ยังคุกรุ่น โดดเด่นด้วยปล่องภูเขาไฟขนาดใหญ่และไอควันลอยจากพื้น ภูเขา นี้เกี่ยวข้องกับตำนาน เรือคว่าของ Sangkuriang ชายหนุ่มที่พยายามสร้างเขื่อน และเรือเพื่อพิชิตใจหญิงสาว แต่ล้มเหลวจนเรือพลิกคว่ำกลายเป็นภูเขาไฟแห่งนี้ บรรยากาศเย็นสบาย พร้อมวิวสวยงาม เหมาะสำหรับการพักผ่อน และถ่ายรูป รับรอง ได้ภาพสวยๆ อย่างแน่นอน



นำท่านไปสู่ **น้ำพุร้อนซารีอาเตอร์ (Sari Ater Hot Spring)** แหล่งน้ำพุร้อน ธรรมชาติใกล้เมืองบันดุง ซึ่งเกิดจากความร้อนใต้ดินของภูเขาไฟตั้งคูบัน ปาราฮู น้ำแร่ที่นี่มีคุณหมักมีพอเหมาะและอุดมด้วยแร่ธาตุที่มีประโยชน์ต่อสุขภาพ



นำท่านเดินชมเส้นทางธรรมชาติผ่านป่าฝนเขียวชอุ่มสู่ **ปล่องภูเขาไฟโดมาส (Kawah Domas)** ปล่องภูเขาไฟขนาดเล็กที่ยังคงมีความร้อนใต้พิภพ สามารถเห็นไอน้ำและน้ำเดือดผุดขึ้นจากพื้นดิน ท่านสามารถสัมผัสประสบการณ์ใกล้ชิดธรรมชาติ พร้อมทดลองต้มไข่ในน้ำร้อนธรรมชาติ และถ่ายภาพความงดงามของภูมิทัศน์แห่งนี้



เที่ยง

๑๐ บริการอาหารเที่ยง ณ ภัตตาคาร

นำท่านชมการแสดงดนตรีที่ **โรงละครวงอังกะลุงอุโด (Saung Angklung Udjo)** ศูนย์วัฒนธรรมในเมืองบันดุง ซึ่งมีชื่อเสียงด้านการอนุรักษ์ศิลปะดนตรีพื้นบ้านชาว เฟลิดเฟลินกับการแสดงจาก วงออร์เคสตราอังกะลุง เครื่องดนตรีไม้ไฟ ที่สร้างเสียงไพเราะและมีเอกลักษณ์



เย็น

๑๐ บริการอาหารค่ำ ณ ภัตตาคาร ที่ Sundanese Nature Restaurant ที่เลมบัง **ที่พักรัก GRAND TEBU BANDUNG HOTEL HOTEL หรือเทียบเท่า**



เช้า

๑๑ บริการอาหารเช้า ณ โรงแรม

นั่งรถไฟท้องถิ่นจากเมืองบันดุงสู่ **เมืองโซโลหรือสุระการ์ตะ (Surakarta)** เพลิดเพลินกับการเดินทางแสนสบายในรถไฟปรับอากาศเต็มรูปแบบ ใช้เวลาประมาณ 8 ชั่วโมง ชมทิวทัศน์ชนบทที่งดงามของเกาะชวา ทามกลางทางผ่านไร่ นา ข้าวขจี หมู่บ้านท้องถิ่น และภูมิประเทศอันหลากหลาย



เที่ยง

๑๑ บริการอาหารเที่ยงบนรถไฟ

มุ่งหน้าต่อสู่ **เมืองโซโล** ถึงจุดหมายเมืองโซโล

เย็น

๑๑ บริการอาหารเย็น ณ ภัตตาคาร

ที่พัก **RAMADA SUITES BY WYNDHAM SOLO** หรือเทียบเท่า



วันที่ 5

โซโล - การังกันยาร์ - ยอร์กยาการ์ตา

B L D

เช้า

๑๑ บริการอาหารเช้า ณ โรงแรม

นำท่านเดินทางไปยัง **พิพิธภัณฑ์บ้านดำนาร์ฮาดี (House of Danar Hadi)** ในเมืองโซโล ศูนย์รวมงานศิลปะผ้าบาติกที่มีชื่อเสียงระดับโลก ชมผลงานบาติกโบราณและร่วมสมัยที่จัดแสดงอย่างงดงาม พร้อมเรียนรู้เรื่องราวเบื้องหลังลวดลายและกระบวนการสร้างสรรค์ผ้าบาติกที่สะท้อนถึงวัฒนธรรมอันล้ำค่าของชาว



เที่ยง

๑๑ บริการอาหารเที่ยง ณ ภัตตาคาร

ผ่านชมไร่ชาที่ **เคมูนิง (Kemuning Tea Plantation)** ชมไร่ชาสีเขียวขจีที่ทอดยาวบนเนินเขา ท่ามกลางอากาศบริสุทธิ์และวิวธรรมชาติอันเจียบสงบ จากนั้นนำท่านเดินทางสู่ **วัดซุกุฮ์ (Candi Sukuh)** วัดโบราณยุคศตวรรษที่ 15 ตั้งอยู่บนภูเขาสูง 910 เมตรเหนือระดับน้ำทะเล โดดเด่นด้วยสถาปัตยกรรมและลวดลายแกะสลักที่สะท้อนวัฒนธรรมฮินดู-ชวา พร้อมทิวทัศน์อันงดงามรอบด้าน



นำท่านสู่ **วัดเซโร (Candi Cetho)** วัดโบราณบนภูเขาสูงในชวากลาง สร้างขึ้นเพื่อจุดประสงค์ทางจิตวิญญาณในช่วงปลายยุคหินดูในอินโดนีเซีย โดดเด่นด้วยสถาปัตยกรรมแบบชั้นบันไดที่ทอดขึ้นไปบนยอดเขา ท่ามกลางบรรยากาศเงียบสงบและวิวทิวทัศน์ที่งดงาม



เย็น

๑๑ บริการอาหารเย็น ณ ภัตตาคาร

ที่พัก 101 STYLE YOGJAKARTA MALIOBORO HOTEL หรือเทียบเท่า



วันที่ 6

ยอร์กยาการ์ตา - วัดปรมبانัน

B L D

เช้า

๑๑ บริการอาหารเช้า ณ โรงแรม

นำท่านชม **พระราชวังของสุลต่านแห่งยอร์กยาการ์ตา (Keraton Palace)** คือ ศูนย์กลางวัฒนธรรมชาวและที่ประทับของสุลต่านที่ยังคงใช้งานจนถึงปัจจุบัน พระราชวังแห่งนี้โดดเด่นด้วยสถาปัตยกรรมที่ผสมผสานศิลปะชวา ฮินดู และอิสลาม ภายในวังสุลต่านเต็มไปด้วยสิ่งของล้ำค่าและเครื่องใช้ต่างก่อนที่กษัตริย์องค์สุดท้ายจะลี้ภัยและเปลี่ยนแปลงการปกครอง รวมทั้งห้องเก็บโบราณวัตถุและสิ่งล้ำค่าสมัยก่อนประวัติที่มีความเป็นมาน่าศึกษาและมีคุณค่าให้ท่านได้ถ่ายรูปกับสัญลักษณ์ที่ประตูลัง



จากนั้นนำท่านสู่ **ปราสาทน้ำตามันซารี (Taman Sari Water Castle)** อดีตสถานที่พักผ่อนส่วนตัวของสุลต่านในศตวรรษที่ 18 ที่ใช้สำหรับอาบน้ำและประกอบพิธีสำคัญ ชมความงดงามของสระน้ำที่ใช้ในราชพิธี อุโมงค์ใต้ดินลึกกลับที่สร้างด้วยวิศวกรรมอันน่าทึ่ง และมีสยดลับที่มีการออกแบบไม่เหมือนใคร บรรยากาศที่นี้เงียบสงบและรายล้อมด้วยสถาปัตยกรรมเก่าแก่ทั้งดงาม



เที่ยง

๑๑ บริการอาหารเที่ยง ณ ภัตตาคาร

นำท่านชม **วัดพรัมบานัน(Prambanan temple)** หมู่วิหารแห่งพรัมบานันของฮินดู สร้างเสร็จราวปี 856 เพื่อฉลองชัยชนะของ ระโก ปีกาตัน (ทายาทผู้สืบทอดราชวงศ์สันชัย) ลานตรงกลางของโบราณสถานแห่งนี้มีสิ่งปลูกสร้างแปดหลังหลังใหญ่สุดสามหลังเรียงจากเหนือจรดใต้คือ จันดี ศิวะ มหาเทวา สูง 47 เมตร ขนาบข้างด้วยวิหารขนาดเล็กกว่า คือ จันดี วิษณุ(ทางเหนือ) และจันดี พรหมมา(ทางใต้) ผังตรงข้ามตะวันออกคือวิหารเล็กๆ ที่ครึ่งหนึ่งเคยบรรจุ "พาหนะทรง" ของเทพเจ้าแต่ละองค์ เช่น วัวของพระศิวะ(นนทิ) หงส์ของพระพรหม(ฮัสมา) และครุฑของพระวิษณุ ปัจจุบันเหลือแต่นนทิ ไกล่ประตูทางเหนือและใต้ของพื้นที่ส่วนกลางซึ่งมีกำแพงล้อมรอบคือวิหารราชสำนักสองหลัง ซึ่งมีกำแพงล้อมรอบคือวิหารราชสำนักสองหลัง ซึ่งมีลักษณะเหมือนกัน สูงราว 16 เมตร จันดี ศิวะ มหาเทวาองค์ใหญ่สุดเพื่อถวายแด่พระศิวะ มีอีกชื่อหนึ่งคือ รอรอ จองกรัง (หญิงสาวร่างอรชร) หมายถึงหมู่วิหารทั้งหมด ตำนานท้องถิ่นกล่าวว่า รอรอ จองกรัง เป็นเจ้าหญิงที่ถูกสาปโดยคู่หมายที่ไม่ได้รักกัน นางขอให้ฝ่ายชายสร้างวัดให้เสร็จในหนึ่งคืน และทำลายผลงานที่เกือบเสร็จสิ้นของเขาด้วยการตำข้าวกระเบื้องก่อนเวลาซึ่งเป็นสัญญาณของเช้าวันใหม่ เมื่อรู้ว่าถูกหลอกฝ่ายชายโกรธมากและสาปให้นางเป็นหิน ตามตำนานหญิงสาวยังคงอยู่ที่นี้ในหอเหนือของวิหารในรูปสลักของนางทศกาศายาของพระศิวะ ในหออีกสามหลังมีรูปสลักของอภิสติยะ "พระอาจารย์ของเทพเจ้า" หันหน้าไปทางใต้ พระคณศ โอรสแห่งพระศิวะมีเศียรเป็นช้าง หันไปทางตะวันตก และพระศิวะสูง 3 เมตร หอกลาง หันทางตะวันออก



เย็น

๑๑ บริการอาหารเย็น ณ ภัตตาคาร

ที่พัก 101 STYLE YOGJAKARTA MALIOBORO HOTEL หรือเทียบเท่า



หมู่บ้านจันดีเรโจ – มาลิโอโบโร

เช้า

๓๑ บริการอาหารเช้า ณ โรงแรม

นำท่านชม **มหาสถูปบุโรพุทโธ (Borobudur)** พร้อมทัวร์ Volkswagen ภายในบริเวณ บุโรพุทโธเป็นสถูปขนาดใหญ่ซึ่งได้ชื่อว่าเป็นพุทธสถานที่ใหญ่ที่สุดในโลก สร้างขึ้นในสมัยราชวงศ์ไศเลนทราในชวากลางเมื่อราวปี 778 – 856 หรือก่อนนครวัด 300 ปี และก่อนโบสถ์นอร์ม็ทเธรอดามในฝรั่งเศส 200 ปี และ**ได้รับการยกย่องเป็นมรดกโลกจาก UNESCO** ในปี 1991 บุโรพุทโธมีลักษณะเป็นรูปวงกลม ล้อมรอบด้วยจัตุรัส (หรือรูปทรงเรขาคณิตที่ช่วยกำหนดจิตขณะทำสมาธิ) หากมองจากพื้นดินในระยะไกล บุโรพุทโธคือสถูปซึ่งเป็นรูปแบบของจักรวาลที่มีส่วนประกอบในแนวตั้งสามส่วนด้วยกันคือ ฐานสี่เหลี่ยมจัตุรัสรองรับองค์สถูปและยอดฉัตร ถ้าเดินตามเส้นทางแสวงบุญเก่าแก่จากทางตะวันออก ก้าวขึ้นอนุสรณ์สถานที่ลดหลั่นเป็นชั้น ๆ และมีเฉลียงรอบเดินวนรอบเฉลียงตามเข็มนาฬิกา จะเห็นว่ารูปนูนแกะสลักและรูปปั้น ทุกชั้นล้วนเป็นส่วนสำคัญขององค์รวมบุโรพุทโธมีทั้งหมดสิบชั้น แทนภาพทั้งสามของจักรวาลตามความเชื่อของพุทธศาสนานิกายมหายาน คือ กามภพ (ภาพต่ำสุด) รูปภพ(ภาพกลาง) และอรุภพ(ภาพสูงสุด) รูปนูนแกะสลักชั้นล่างสุดแสดงให้เห็นถึงความปิติของโลกลนี้และการถูกทำโทษด้วยการลงนครในโลกหน้า



จากนั้นนำท่านชมพุทธสถานที่น่าสนใจอีกที่หนึ่งคือ **วัดเมนดุต (Mendut temple)** นำท่านชมและนมัสการพระพุทธรูปปางปฐมเทศนา ซึ่งเป็นองค์ดั้งเดิม ตั้งแต่การสร้างวัดนี้แล้ว โดยช่างคนนั่นเอง มีรูปสลักหินพระโพธิสัตว์ อีก 2 องค์ อยู่ข้างเคียงกันด้วย จัดได้ว่าเป็นหนึ่งในสุดยอดพระหมู่ที่สวยงามอีกแห่งหนึ่ง วัดเมนดุตนี้ เชื่อกันว่าเป็นที่เริ่มต้นการเดินทางแสวงบุญไปยังบุโรพุทโธของพุทธศาสนิกชนในอดีต รวมถึง **วัดปาวอน (Pawon temple)** ซึ่งเป็นวัดขนาดเล็กที่ตั้งอยู่ระหว่างวัดบุโรพุทโธและวัดเมนดุตในชวากลาง ประเทศอินโดนีเซีย โดยมีระยะห่างจากบุโรพุทโธประมาณ 2 กิโลเมตร วัดแห่งนี้เป็นส่วนหนึ่งของ "สามวัดพุทธ" ที่มีความเชื่อมโยงกันทั้งในเชิงภูมิศาสตร์และสัญลักษณ์ทางศาสนา



เที่ยง

๑๐ บริการอาหารเที่ยง ณ ภัตตาคาร

นำท่านเดินทางไปยัง **หมู่บ้านกันดิเรโจ (Candirejo)** สัมผัสวิถีชีวิตของชาวบ้าน เช่น การทำอาหารท้องถิ่น และเรียนรู้การเล่นเครื่องดนตรีพื้นเมือง



นำท่านชม **ถนนมาลิโอบโร (Jalan Malioboro)** เป็นหนึ่งในถนนที่มีชื่อเสียงที่สุดในเยอร์กายากตา มีความสำคัญทางประวัติศาสตร์และวัฒนธรรม เป็นแหล่งรวมการค้าและการท่องเที่ยวที่คึกคักตลอดทั้งวัน โดยมีตลาด Beringharjo ที่มีสินค้าท้องถิ่นและของที่ระลึก ร้านค้าหัตถกรรม และแผงขายอาหารข้างทางที่เสิร์ฟอาหารชาวอร้อย ๆ เช่น ขนมปังปิ้งและข้าวคลุกกะปิ นักท่องเที่ยวสามารถเดินเล่นชมบรรยากาศ ถ่ายภาพ และสัมผัสวัฒนธรรมท้องถิ่น รวมถึงการชมการแสดงดนตรีและศิลปะพื้นเมืองในช่วงเย็น ถนนนี้เดินทางได้ง่ายและเหมาะสำหรับการใช้เวลาสัมผัสชีวิตประจำวันของชาวชาวอย่างแท้จริง



เย็น

๑๑ บริการอาหารเย็น ณ ภัตตาคาร

ที่พัก 101 STYLE YOGJAKARTA MALIOBORO HOTEL หรือเทียบเท่า



วันที่ 8	สนามบินยอกยAKARTA-สนามบินจาการ์ต้า - สนามบินสุวรรณภูมิ	B	-	-
----------	--	---	---	---

เช้า **๑๐** บริการอาหารเช้าอาหารกล่อง
 หลังอาหารเช้า ให้ท่านพักผ่อน หรือเดินเล่นแถวโรงแรมที่พัก จนกว่าจะถึงเวลานัดหมาย
13.40 น. นำท่านไปยัง **สนามบินยอกยAKARTA เพื่อเหิรฟ้าสู่ สนามบินจาการ์ต้า**
โดยสายการบิน GARUDA INDONESIA เที่ยวบินที่ GA-209
****บริการของว่างและเครื่องดื่มบนเครื่อง****
14.55 น. เดินทางถึงท่าอากาศยาน **จาการ์ต้า** นำท่านต่อเครื่องไปยังท่าอากาศยานสุวรรณภูมิ
19.00 น. ออกเดินทางสู่ **ท่าอากาศยานสุวรรณภูมิ** โดยสายการบินไทย **เที่ยวบินที่ TG-436**
****บริการของว่างและเครื่องดื่มบนเครื่อง****
22.30 น. เดินทางถึง **ท่าอากาศยานสุวรรณภูมิ** โดยสวัสดิภาพ.....
☆☆☆☆☆ขอบคุณท่านที่ใช้บริการ☆☆☆☆☆

หมายเหตุ :
 1.เวลาที่ปรากฏในโปรแกรมกับการปฏิบัติจริงอาจแตกต่างกันเล็กน้อย ขอให้ท่านรับทราบคำแนะนำการเปลี่ยนแปลงการนัดหมาย
 เวลาในการทำกิจกรรมอีกครั้งจากหัวหน้าทัวร์
 2.บริษัทอาจทำการเปลี่ยนแปลงรายการ ได้ตามความจำเป็นและเหมาะสม แต่จะยึดผลประโยชน์ของลูกค้าเป็นสำคัญ ทั้งนี้ ขึ้นอยู่กับ
 สถานะของสายการบิน โรงแรมที่พัก ภูมิอากาศ ภัยธรรมชาติ การนัดหยุดงานฯลฯ ตลอดจนสถานะทาง เศรษฐกิจและสถานการณ์
 ทางการเมืองภายใน อันเป็นสาเหตุให้ต้องเลื่อนการเดินทางหรือไม่สามารถจัดพาคณะท่องเที่ยว ได้ตามรายการ

อัตราค่าใช้จ่ายทัวร์ (โปรแกรม : OVERLAND YOGYAKARTA BROBUDUR BANDUNG SOLO 8 วัน 7 คืน / TG+GA)
!! ทริปสุดพิเศษ !! มอบแด่คุณพิเศษ !! เส้นทางสวยไม่ซ้ำใคร

กำหนดวันเดินทาง	อัตราค่าบริการหมายเหตุ: ผู้ใหญ่ (12 ปี ขึ้นไป) เดินทางตั้งแต่ 20 ท่านขึ้นไป	
	ผู้ใหญ่พัก 2 ท่าน (พักห้องละ 2-3 ท่าน)	พักเดี่ยวเพิ่ม
01-08 พฤษภาคม 2568	58,800 บาท	7,500 บาท
12-19 มิถุนายน 2568		
10-17 กรกฎาคม 2568		
08-15 สิงหาคม 2568		

เงื่อนไขการจองทัวร์
 กรุณาจองที่นั่งล่วงหน้า อย่างน้อย 1 เดือน ก่อนการเดินทาง พร้อม **ชำระเงินมัดจำท่านละ 20,000 บาท**
เมื่อทำการจอง พร้อมกับส่งหน้าพาสปอร์ตและเอกสารสำหรับการทำวีซ่า ส่วนที่เหลือชำระภายใน 30 วันก่อน
 การเดินทางมิฉะนั้นจะถือว่าท่านยกเลิกการเดินทางโดยอัตโนมัติ

****ท่านที่จะออกตัวภายในประเทศ (เครื่องบิน รถไฟ รถทัวร์) กรุณาสอบถามที่เจ้าหน้าที่ทุกครั้งก่อนทำการออก
 ตัวเนื่องจากสายการบินอาจมีการปรับเปลี่ยน ไฟล์ท หรือ เวลาบิน โดยไม่ได้แจ้งให้ทราบล่วงหน้า หากผู้โดยสาร
 ต้องการยืนยันการจองกรุณาชำระค่าโดยสารทั้งหมด (แบบเต็มจำนวน) ภายใน 3 วัน นับจากวันที่ทำการตกลง
 จองกับทางเจ้าหน้าที่ (กรณีที่ย่างมัดจำมาแล้ว) บริษัทฯจะออกตัวผู้โดยสารทั้งหมด 10 วันก่อนการเดินทาง
 หากท่านชำระเงินมัดจำแล้วคือการยืนยันที่นั่งของท่าน โปรดอ่านเงื่อนไขให้เข้าใจก่อนชำระเงิน.ขอบคุณค่ะ/ครับ**

โปรดทราบ : **โปรแกรมทัวร์ไม่ลงร้านช้อปปิ้ง**

อัตราค่าบริการนี้รวม

- 1.ค่าตัวเครื่องบินชั้นประหยัด+ค่าภาษีสนามบิน
- 2.ค่าโรงแรมที่พักตามที่ระบุไว้ในรายการ 2-3 ท่านต่อห้อง
- 3.ค่ารถ ค่าเข้าชมสถานที่ต่างๆ ตามที่ระบุไว้ในรายการ, เครื่องดื่ม + ค่าอาหาร
- 4.ค่าประกันภัยการเดินทางอุบัติเหตุเงิน1,000,000 บาท และ ค่ารักษาพยาบาลในต่างประเทศวงเงิน 1,000,000 บาท

ค่ารักษาพยาบาลต่อเนื่องในประเทศไทย 50,000 บาท (คุ้มครองผู้เอาประกันภัย อายุระหว่าง 6-75 ปี ในกรณีที่ผู้เอาประกันภัยอายุต่ำกว่า 6 ปี หรือ ระหว่าง 76 ปีขึ้นไปจะมีเบี้ยประกันคุ้มครอง 50 % ของจำนวนเงินเอาประกันภัย ทั้งนี้ขึ้นอยู่กับเงื่อนไข ของกรมธรรม์ / ผู้เอาประกันภัยอายุสูงกว่า 85 ปี ทางบริษัทฯ ขอสงวนสิทธิ์ในการคุ้มครอง) แต่ทั้งนี้ ย่อมอยู่ในข้อจำกัดที่มีการตกลงไว้กับบริษัทประกันชีวิต

อัตราค่าบริการนี้ไม่รวม

- 1.ค่าทำหนังสือเดินทางคนไทย
- 2.กระเป๋าเดินทางในกรณีที่น้ำหนักเกินกว่าที่สายการบินกำหนด ค่าน้ำหนักที่สายการบินกำหนด 20 กิโลกรัม
- 3.ค่าทำใบอนุญาตที่กลับเข้าประเทศของคนต่างชาติหรือคนต่างด้าว
- 4.ค่าใช้จ่ายส่วนตัวนอกเหนือจากรายการ เช่น ค่าเครื่องดื่มค่าอาหารที่สั่งเพิ่มเองในแต่ละมื้อ **นอกเหนือจากรายการ**
- 5.ค่าโทรศัพท์ค่าซักรีด ค่าทิปเด็กยกกระเป๋า ฯลฯ
- 6.ค่าภาษีมูลค่าเพิ่ม 7% (กรณีต้องการใบกำกับภาษีและค่าภาษีบริการหัก ณ ที่จ่าย 3%)

7.ค่าทิปไกด์ท้องถิ่น+คนขับรถ 1,500 บาท/ท่าน ตลอดทริปการเดินทาง

8.ค่าทิปหัวหน้าทัวร์ไทยขึ้นอยู่กับความพึงพอใจของท่าน

บริษัทฯ ขอสงวนสิทธิ์ไม่รับผิดชอบหรือคืนค่าบริการ ใดๆ กรณี ดังต่อไปนี้ (รวมค่ายื่นวีซ่า):-

- ๑)กรณีที่ท่านสมัครใจยกเลิกใช้บริการบางรายการ เช่น ไม่เที่ยวบางรายการไม่ทานอาหารบางมื้อ ฯลฯ ,
- ๑)กรณีผู้เดินทางถูกเจ้าหน้าที่กองตรวจคนเข้าเมืองปฏิเสธการเข้าเอกสารการเดินทางไม่ ,ออกประเทศ เนื่องจากมีสิ่งผิดกฎหมาย- ถูกต้องหรือ ถูกปฏิเสธในกรณีอื่นๆ
- ๑)กรณีทรัพย์สินมีค่าต่างๆเกิดการสูญหาย อันเนื่องมาจากถูกโจรกรรม หรือ เพราะความประมาทรวมทั้งอุบัติเหตุที่เกิดจากความประมาท , ของนักท่องเที่ยวเอง

เอกสารใช้ในการท่องเที่ยวอินโดนีเซีย ใช้เฉพาะสำเนาพาสปอร์ต นำส่งทางไลน์ (ไม่ต้องใช้ฉบับจริง)

- หนังสือเดินทางมีอายุมากกว่า 6 เดือน และมีหน้าว่างอย่างน้อย 2 หน้า
- สำเนาหน้าพาสปอร์ต 1 ชุด

หมายเหตุ: เอกสารท่านสามารถถ่ายด้วยตนเองจากมือถือ ส่งเป็นไฟล์ให้เจ้าหน้าที่ที่ประสานงานได้ค่ะ

การยกเลิก และการเปลี่ยนแปลง

การยกเลิก

- 1.1 หากมีการชำระมัดจำทัวร์และต้องการยกเลิกไม่ว่ากรณีใดๆก็ตามต้องชำระค่าบริการ ท่านละ 2,000 บาท
- 1.2 ยกเลิก 30-45 วัน ก่อนการเดินทาง+ค่าวีซ่า (ถ้ามี) ต้องชำระ ท่านละ 5,000 บาท
- 1.3 ยกเลิก 15 - 29 วัน ก่อนการเดินทาง ต้องชำระ 50% ของราคาทัวร์+ค่าวีซ่า (ถ้ามี)
- 1.4 ยกเลิกน้อยกว่า 1 - 14 วัน ก่อนการเดินทาง ต้องชำระ 100% ของราคาทัวร์

ยกเลิกช่วงเทศกาล

ยกเลิกก่อนการเดินทาง สงกรานต์-ปีใหม่ 60 วัน ต้องชำระท่านละ 10,000 บาท

ยกเลิกก่อนการเดินทาง สงกรานต์-ปีใหม่ 50 วัน ต้องชำระท่านละ 20,000+ค่าวีซ่า (ถ้ามี)

ยกเลิกก่อนการเดินทาง สงกรานต์-ปีใหม่ 40 วัน 01-29 วัน ชำระ 100% ของราคาทัวร์

หลังจากการจองทัวร์และชำระเงินมัดจำแล้ว ทางบริษัทฯ ถือว่าท่านได้ยอมรับใน ข้อตกลงและเงื่อนไขที่บริษัทได้ระบุไว้ข้างต้นทุกประการ

เงื่อนไขการเดินทาง

- 1) บริษัทฯ มีสิทธิ์ที่จะเปลี่ยนแปลงรายละเอียดบางประการในทัวร์นี้ เมื่อเกิดเหตุสุดวิสัยจนไม่อาจแก้ไขได้
- 2) บริษัทฯ ไม่รับผิดชอบค่าเสียหายในเหตุการณ์ที่เกิดจากสายการบิน ภัยธรรมชาติ และอื่นๆที่อยู่นอกเหนือการควบคุมของทางบริษัทฯ หรือค่าใช้จ่ายเพิ่มเติมที่เกิดขึ้นทางตรงหรือทางอ้อม เช่น การเจ็บป่วย, การถูกทาราย, การสูญหาย, ความล่าช้า หรือจากอุบัติเหตุต่างๆ
- 3) หากท่านยกเลิกก่อนรายการท่องเที่ยวจะสิ้นสุดลง ทางบริษัทฯ จะถือว่าท่านสละสิทธิ์และจะไม่รับผิดชอบค่าบริการที่ท่านได้ชำระไว้แล้วไม่ว่ากรณีใดๆ ทั้งสิ้น
- 4) บริษัทฯ จะไม่รับผิดชอบต่อการห้ามออกนอกประเทศ หรือ ห้ามเข้าประเทศ อันเนื่องมาจากมีสิ่งผิดกฎหมาย หรือเอกสารเดินทางไม่ถูกต้อง หรือ การถูกปฏิเสธในกรณีอื่นๆ
- 5) รายการนี้เป็นเพียงข้อเสนอที่ต้องได้รับการยืนยันจากบริษัทฯ อีกครั้งหนึ่ง หลังจากได้สำรองที่นั่งบนเครื่อง และโรงแรมที่พักในต่างประเทศเป็นที่เรียบร้อยแล้ว แต่อย่างไรก็ตามรายการนี้อาจเปลี่ยนแปลงได้ตามความเหมาะสม
- 6) ราคาขึ้นตามราคาตัวเครื่องบินในปัจจุบัน หากราคาตัวเครื่องบินปรับสูงขึ้น บริษัทฯ สงวนสิทธิ์ที่จะปรับราคาตัวเครื่องบินตามสถานการณ์ดังกล่าว
- 7) กรณีเกิดความผิดพลาดจากตัวแทน หรือ หน่วยงานที่เกี่ยวข้อง จนมีการยกเลิก ล่าช้า เปลี่ยนแปลง การบริการจากสายการบินบริษัทฯ ขนส่ง หรือ หน่วยงานที่ให้บริการ บริษัทฯ จะดำเนินการโดยสุดความสามารถที่จะจัดบริการทัวร์อื่นทดแทนให้ แต่จะไม่คืนเงินให้สำหรับค่าบริการนั้นๆ
- 8) มัคคุเทศก์ พนักงาน และตัวแทนของบริษัทฯ ไม่มีสิทธิ์ในการให้คำสัญญาใดๆ ทั้งสิ้นแทนบริษัทฯ นอกจากนี้เอกสารลงนามโดยผู้มีอำนาจของบริษัทฯ กากับเท่านั้น
- 9) หากไม่สามารถไปเที่ยวในสถานที่ที่ระบุในโปรแกรมได้ อันเนื่องมาจากธรรมชาติ ความล่าช้า และความผิดพลาดจากทางสายการบิน จะไม่มีการคืนเงินใดๆ ทั้งสิ้น แต่ทั้งนี้ทางบริษัทฯ จะจัดหารายการเที่ยวสถานที่อื่นๆมา ให้ โดยขอสงวนสิทธิ์การเจ้าหน้าที่โดยไม่มีแจ้งให้ทราบล่วงหน้า
- 10) เมื่อท่านออกเดินทางไปกับคณะแล้ว ท่านงดการใช้บริการรายการใดรายการหนึ่ง หรือไม่เดินทางพร้อมคณะถือว่าท่านสละสิทธิ์ไม่อาจเรียกร้องค่าบริการ และเงินมัดจำคืน ไม่ว่ากรณีใดๆ ทั้งสิ้น
- 11) ในกรณีที่ลูกค้าต้องออกตัวโดยสารภายในประเทศ กรุณาติดต่อเจ้าหน้าที่ของบริษัทฯ ก่อนทุกครั้ง มิเช่นนั้นทางบริษัทฯ จะไม่รับผิดชอบค่าใช้จ่ายใดๆ ทั้งสิ้น
- 12) กรณีวีซ่าแล้วไม่ได้รับการอนุมัติวีซ่าจากทางสถานทูต (วีซ่าไม่ผ่าน) และท่านได้ชำระค่าทัวร์หรือมัดจำมาแล้ว ทางบริษัทฯ คืนค่าทัวร์หรือมัดจำให้ แต่ทางบริษัทฯ ขอสงวนสิทธิ์ในการหักค่าบริการยื่นวีซ่า, ค่าวีซ่า และค่าใช้จ่ายบางส่วนที่เกิดขึ้นจริงเป็นกรณีไป (อาทิ กรณีออกตัวเครื่องบินไปแล้ว หรือได้ชำระค่าบริการในส่วนของโรงแรมนอกเช่น โรงแรม ฯลฯ ไปแล้ว) ทางบริษัทฯ ขอสงวนสิทธิ์ในการหักเก็บค่าใช้จ่ายจริงที่เกิดขึ้นแล้วกับท่านเป็นกรณีไป
- 13) กรณีวีซ่าผ่านแล้ว แจ้งยกเลิกก่อนหรือหลังออกตัวโดยสาร บริษัทฯ ขอสงวนสิทธิ์ในการ ไม่คืนค่าทัวร์ทั้งหมด
- 14) กรณีวีซ่าผ่านแล้ว แต่กรุ๊ปออกเดินทางไม่ได้ เนื่องจากผู้เดินทางท่านอื่นในกลุ่มโดนปฏิเสธวีซ่า หรือไม่ว่าด้วยสาเหตุใดๆก็ตาม ทางบริษัทฯ ขอสงวนสิทธิ์ในการหักเก็บค่าใช้จ่ายจริงที่เกิดขึ้นแล้วกับท่านเป็นกรณีไป
- 15) กรณีผู้เดินทางไม่สามารถเข้า-ออกเมืองได้ เนื่องจากเอกสารปลอมหรือการห้ามของเจ้าหน้าที่ไม่ว่าเหตุผลใดๆ ก็ตามทางบริษัทฯ ขอสงวนสิทธิ์ในการ ไม่คืนค่าทัวร์ทั้งหมด
- 16) ทางบริษัทฯ ขอสงวนสิทธิ์ราคานี้เฉพาะนักท่องเที่ยวชาวไทยและท่องเที่ยวเป็นหมู่คณะแบบ Join Tour เท่านั้น กรณีต้องการตัดกรุ๊ปเหมาโปรดสอบถามทางบริษัทฯ อีกครั้ง **หากเป็นนักท่องเที่ยวต่างชาติ หรือ พระสงฆ์ โปรดสอบถามทางบริษัทฯ อีกครั้ง**
- 17) ในกรณีที่ลูกค้าต้องออกตัวโดยสารภายในประเทศกรุณาติดต่อเจ้าหน้าที่ของบริษัทฯ ก่อนทุกครั้งมิเช่นนั้นทางบริษัทฯ จะไม่รับผิดชอบค่าใช้จ่ายใดๆ ทั้งสิ้น
- 18) หากมีการยกเลิกการจองทัวร์หลังได้ทำการยื่นวีซ่าเรียบร้อยแล้ว บริษัทฯ ขอสงวนสิทธิ์ในการนำเล่มพาสปอร์ตไปยกเลิกวีซ่าในทุกกรณีไม่ว่าค่าใช้จ่ายในการยื่นวีซ่าจะรวมหรือแยกจากรายการทัวร์ก็ตาม

หมายเหตุ

1. เนื่องจากรายการทัวร์นี้เป็นไฟล์บินที่ออกกับสายการบิน ดังนั้นเมื่อออกตั๋วแล้วไม่สามารถคืนเงินได้
2. บริษัทขอสงวนสิทธิ์ที่จะงด หรือ เปลี่ยนแปลงรายการและเวลาบิน กรณีที่มีผู้ร่วมคณะไม่ถึง 15 ท่าน หรือเกิดเหตุสุดวิสัยจนแก้ไขไม่ได้
3. เนื่องจากสภาวะน้ำมันโลกอาจมีการปรับราคาสูงขึ้นซึ่งมีผลต่อราคาตั๋วและค่าน้ำมันเชื้อเพลิงของสายการบินที่จะปรับตามสภาวะโลก ทางบริษัทฯจึงขอสงวนสิทธิ์ทำการเรียกเก็บค่าทัวร์เพิ่มตามความเป็นจริง
4. บริษัทขอสงวนสิทธิ์ในการรับผิดชอบหรือชดใช้ค่าเสียหายใดๆอันอยู่เหนือการควบคุมของทางบริษัทฯเช่นภัยธรรมชาติภัยพิบัติทางการเมือง การเจ็บป่วย, การถูกทำร้าย, การสูญหายทรัพย์สิน, ความล่าช้าสายการบิน หรือจากอุบัติเหตุต่างๆ
5. บริษัทขอสงวนสิทธิ์ไม่รับผิดชอบและคืนค่าใช้จ่ายต่างๆ หากท่านถูกปฏิเสธห้ามออกนอกประเทศ หรือ ห้ามเข้าประเทศอันเนื่องมาจากมีสิ่งผิดกฎหมาย เอกสารการเดินทางไม่ถูกต้อง หรือการถูกปฏิเสธในกรณีอื่นๆ
6. กรณีเกิดความผิดพลาดจากการยกเลิก ล่าช้าเปลี่ยนแปลง ของสายการบิน บริษัทขนส่งหรือหน่วยงานที่ให้บริการทางบริษัทฯขอสงวนสิทธิ์ที่จะปรับเปลี่ยนทดแทน รายการตามความเหมาะสมโดย จะไม่สามารถเรียกคืนค่าบริการนั้นๆได้
7. ทางบริษัทฯจะไม่รับผิดชอบหรือคืนค่าบริการใดๆทั้งสิ้น หากท่านไม่ใช้บริการของบริษัทฯบางรายการ เช่น ไม่เที่ยวบางรายการไม่ทานอาหารบางมื้อ เพราะค่าบริการได้ชำระแบบเหมาขาดก่อนออกเดินทางแล้ว
8. ห้ามนำไฟแช็ค มีดพก กรรไกรตัดเล็บ หรือของมีคมทุกชนิด ขึ้นเครื่องบินและรถไฟหัวจรวดโดยเด็ดขาด เพราะอาจถูกยึดได้ทางบริษัทฯขอสงวนสิทธิ์จะไม่รับผิดชอบใดๆทั้งสิ้นหากท่านถูกยึด
9. เมื่อได้ทำการตกลงชำระเงินค่าทัวร์ ไม่ว่าจะทั้งหมดหรือเพียงบางส่วนกับทางบริษัทฯ จะถือว่าท่านได้ตกลงยอมรับในเงื่อนไขข้อตกลงต่างๆตามที่ระบุไว้แล้ว

เอกสารที่ต้องเตรียมสำเนาพาสปอร์ต

เอกสารเตรียมสำเนาพาสปอร์ต

1. ถ่าย(copy) สำเนาพาสปอร์ต 1 ชุด แบบชัดเจนตามตัวอย่างนะคะ (ไม่เอาตัวจริงนะคะ)

