

G8PEK-HU002



ตะลุยปักกิ่ง

พิชิตพระราชวังต้องห้าม



จัตุรัสเทียนอันเหมิน



กำแพงเมืองจีน (ด่านจวิรงกวน)



พระราชวังฤดูร้อน



POP MART

18-22 ก.ย.67	15,555
24-28 ก.ย.67	15,555
27 ก.ย.-01 ต.ค.67	15,555
12-16 ต.ค.67	17,555

ราคาเริ่มต้น

15,555.-

- เยี่ยมชมจัตุรัสเทียนอันเหมิน
- ชมความยิ่งใหญ่กำแพงเมืองจีน (ด่านจวิรงกวน)
- ช้อปปิ้งย่านซานหลี่ถุน • ชมพระราชวังฤดูร้อน
- เอาใจสาวกลาบูบู้ ช้อปปิ้งร้าน POPMART



5 วัน 3 คืน



เมนูพิเศษ!! สุกิมองโกล, เปิดปักกิ่ง



วันเดินทาง	ผู้ใหญ่ พัก 2-3 ท่าน ท่านละ	ราคาทัวร์ (เด็กอายุ 2-20 ปี พักกับผู้ใหญ่)	พักเดี่ยว เพิ่มท่านละ
18 – 22 ก.ย. 67	15,555.-	19,055.-	5,500.-
24 – 28 ก.ย. 67	15,555.-	19,055.-	5,500.-
27 ก.ย. – 01 ต.ค. 67	15,555.-	19,055.-	5,500.-
12 – 16 ต.ค. 67	17,555.-	21,055.-	5,500.-

ราคาทัวร์ข้างต้นยังไม่รวมค่าทิปมัคคุเทศน์ท้องถิ่นและคนขับรถ 1,500 บาท/ท่าน/ทริป

หัวหน้าทัวร์ที่ดูแลคณะจากเมืองไทยตามแต่ท่านจะเห็นสมควร

เด็กอายุต่ำกว่า 20 ปี เก็บค่าใช้จ่ายเพิ่ม ท่านละ 3,500 บาท

เนื่องจากรายการทัวร์มีการโปรโมทสินค้าท้องถิ่น หากท่านไม่ต้องการเข้าร้านช้อปปิ้ง

ขออนุญาตเก็บค่าใช้จ่ายเพิ่มท่านละ 1,000 หยวน หรือ 5,000 บาทต่อท่าน

รายการทัวร์อาจจะมีการปรับเปลี่ยนตามความเหมาะสมของสภาพอากาศและฤดูกาล

วันที่ 1 กรุงเทพ (สุวรรณภูมิ)

23.00 น. พร้อมกันที่ สนามบินสุวรรณภูมิ ณ อาคารผู้โดยสารขาออกชั้น 4 เคาน์เตอร์ สายการบิน Hainan Airlines (HU) โดยเจ้าหน้าที่บริษัทคอยให้การต้อนรับและอำนวยความสะดวก

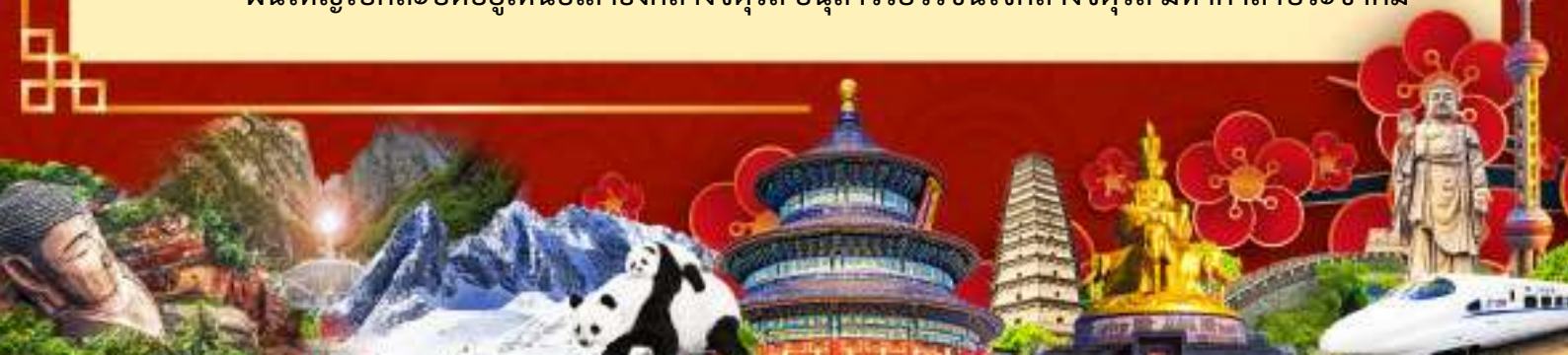


วันที่ 2 ปักกิ่ง – จัตุรัสเทียนอันเหมิน – พระราชวังต้องห้าม – POPMART ช้อปปิ้งย่านชานหลี่ถุน

- 02.10 น. ออกเดินทางสู่ กรุงปักกิ่ง โดยสายการบิน Hainan Airlines เที่ยวบินที่ HU7996 (มีอาหารบนเครื่อง, น้ำหนักสัมภาระ 23 กิโลกรัม/ท่านละ 1 ใบ)
- 08.10 น. ถึง ท่าอากาศยานนานาชาติกรุงปักกิ่ง ประเทศจีน ซึ่งเป็นสนามบินระหว่างประเทศสนามบินหลักของกรุงปักกิ่ง เวลาท้องถิ่นเร็วกว่าประเทศไทย 1 ชั่วโมง (เพื่อความสะดวกในการนัดหมาย กรุณาปรับนาฬิกาของท่านเป็นเวลาท้องถิ่น) หลังจากท่านได้ผ่านพิธีการตรวจคนเข้าเมืองและศุลกากร



นำท่านเที่ยวชม จัตุรัสเทียนอันเหมิน ซึ่งเป็นจัตุรัสที่มีขนาดใหญ่ที่สุดในโลก จัตุรัสเทียนอันเหมิน ตั้งอยู่ใจกลางกรุงปักกิ่ง พื้นที่ทั้งสิ้น 440,000 ตารางเมตร สามารถจุประชากรได้ถึง 1,000,000 คน ปัจจุบันจัตุรัสเทียนอันเหมินนับเป็นจัตุรัสใจกลางเมืองที่ใหญ่ที่สุดในโลก ล้อมรอบด้วยสถาปัตยกรรมที่มีความสำคัญ ได้แก่ หอประตูเทียนอันเหมินที่ตั้งอยู่ทางทิศเหนือสุดของจัตุรัส ธงแดงดาว 5 ดวง ฝืนใหญ่โบกสะบัดอยู่เหนือเสาธงกลางจัตุรัส อนุสาวรีย์วีรชนใจกลางจัตุรัส มหาศาลาประชาชน



ด้านทิศตะวันตกของจัตุรัส ตลอดจน พิพิธภัณฑการปฏิวัติแห่งชาติและพิพิธภัณฑประวัติศาสตร์ชาติ
จีนทางฝั่งตะวันออก นอกจากนี้ทางด้านทิศใต้ยังมี หอรำลึกท่านประธานเหมาและหอประตูลี้ภัย
เหมิน หรือเฉียนเหมิน

กลางวัน รับประทานอาหารกลางวัน ณ ภัตตาคาร (มื้อที่ 1)

บ่าย นำท่านเดินทางสู่ พระราชวังโบราณกู่กิง หรือพระราชวังต้องห้าม สร้างขึ้นในสมัยจักรพรรดิ
หย่งเล่อแห่งราชวงศ์หมิง เป็นทั้งบ้านและชีวิตของจักรพรรดิในราชวงศ์หมิงและชิงรวมทั้งสิ้น 24
พระองค์ พระราชวังเก่าแก่ที่มีประวัติศาสตร์ยาวนานกว่า 500 ปี มีชื่อในภาษาจีนว่า ‘กู่กิง’ หมายถึง
พระราชวังเดิม มีชื่อเรียกอีกอย่างหนึ่งว่า ‘จื่อจิ้นเฉิง’ ซึ่งแปลว่า ‘พระราชวังต้องห้าม’ เหตุที่เรียก
พระราชวังต้องห้าม เนื่องจากชาวจีนถือคติในการสร้างวังว่า จักรพรรดิเปรียบเสมือนบุตรแห่ง
สวรรค์ ดังนั้นวังของบุตรแห่งสวรรค์จึงต้องเป็น ‘ที่ต้องห้าม’ คนธรรมดาไม่สามารถล่วงล้ำเข้าไปได้

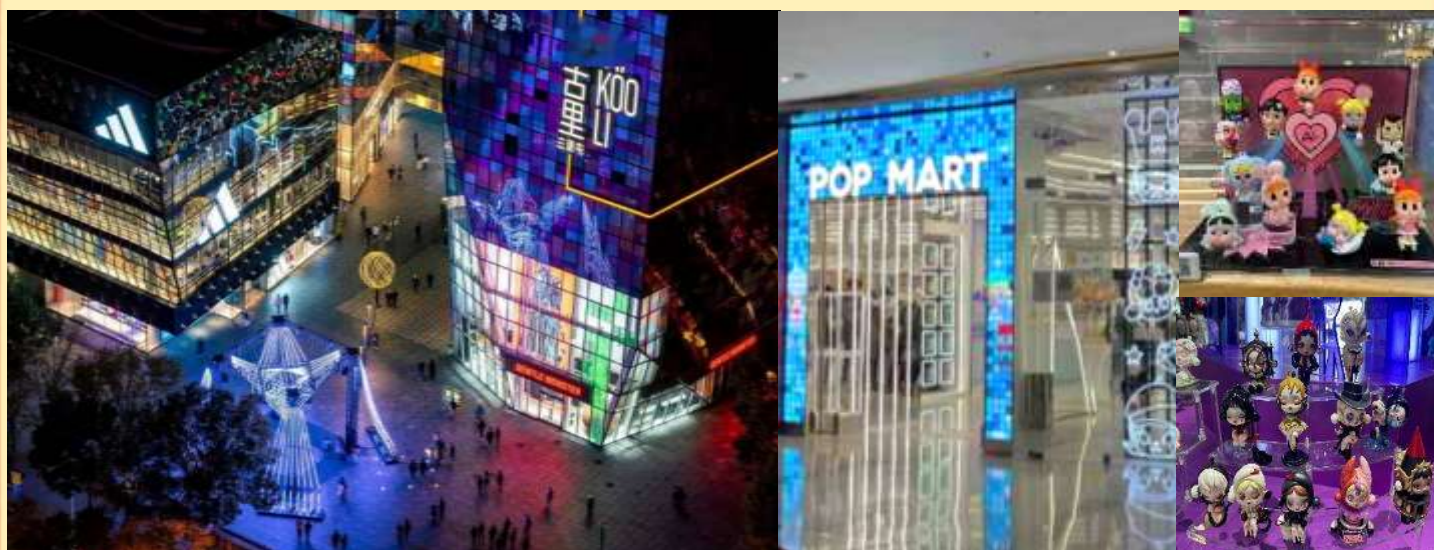


***** หมายเหตุ *****

เนื่องจากปัจจุบันพระราชวังกู่กิง มีกำหนดระยะเวลาการเปิดจองตั๋วทางออนไลน์ล่วงหน้าก่อนวันเข้าชม 7 วัน
และจำกัดจำนวนคนเข้าชมต่อวัน หากในกรณีทางแลนดจีนไม่สามารถจองบัตรเข้าชมได้ทางบริษัทยินดี
ชดเชยคืนท่านละ 200 หยวน และขอการเปลี่ยนรายการเป็น วังเก่ากหวังฝู เป็นการทดแทน หรือรายอื่นๆ
ตามความเหมาะสม



จากนั้นนำท่านชมและช้อปปิ้ง ย่านซานหลี่ถุน (Sanlitun) ถนนคนเดินเส้นนี้เต็มไปด้วยตึกสูงใหญ่
ทันสมัย ร้านแบรนด์ต่าง ๆ ทั้งแบรนด์สตรีท แบรนด์ไฮเอนด์ และแบรนด์โลคอล นอกจากนั้นยังเป็น
ที่ตั้งของร้านอาหาร ร้านขายเครื่องดื่ม คาเฟ่ และบาร์ในยามค่ำคืนอีกด้วย ที่สุดปลายทางของของ
ซานหลี่ถุนเป็นที่ตั้งของห้างสรรพสินค้าขนาดใหญ่อย่างไท่คูลี่ Taikooli (Taikooli) ที่ชวนให้เราเดิน
กันสนุกสนานในย่านนี้ เรียกได้ว่าถ้าอยากมาดูแฟชั่นของจีนก็มาที่นี่เลย และที่นี่มี ร้าน Pop Mart
ขายโมเดลตุ๊กตาสุดฮิต ให้ท่านได้เลือกซื้อเลือกจุ่มได้มากมายตามใจชอบ



ค่ำ รับประทานอาหารค่ำ ณ ภัตตาคาร **เมนูพิเศษ สุกี้มองโกล (มื้อที่ 2)**

พักที่ BEIJING HOLIDAY INN EXPRESS หรือ ระดับเทียบเท่า 4 ดาว (มาตรฐานจีน)

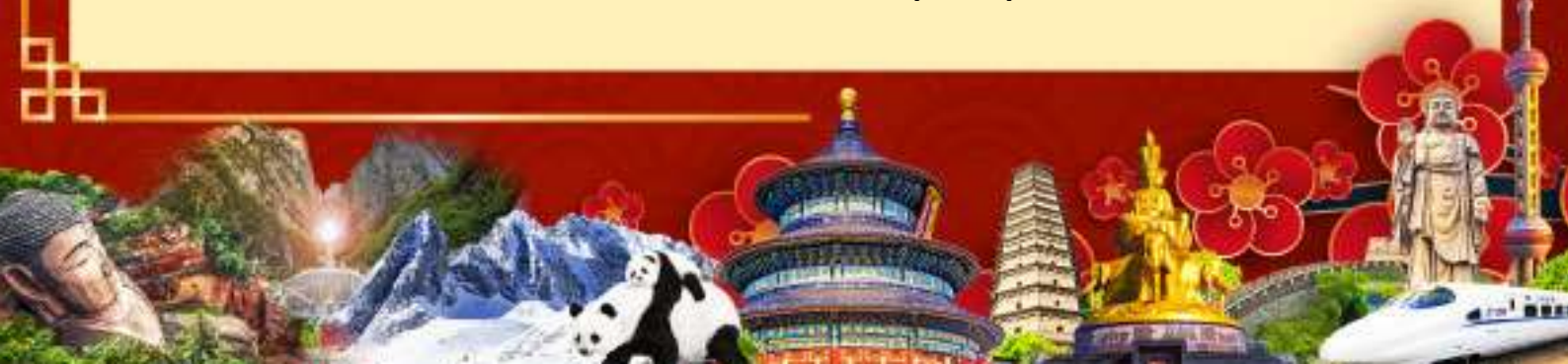
วันที่ 3 อีสระเต็มวัน

Option 1: UNIVERSAL STUDIO ท่านละ 5,000 บาท

**Option 2: หอฟ้าเทียนถาน – วัดลามะ – ถนนหนานโหลกู่เซียง
Outlet ท่านละ 2,500 บาท**

แต่ละ OPTION ต้องมีจำนวน 10 ท่านขึ้นไป

เช้า รับประทานอาหารเช้า ณ ห้องอาหารภายในโรงแรม (มื้อที่ 3)



Option 1: UNIVERSAL STUDIO ท่านละ 5,000 บาท (รวมรถรับ-ส่ง)

(อิสรอาหารกลางวัน+อาหารค่ำ)

นำท่านเดินทางสู่ สวนสนุก UNIVERSAL STUDIO BEIJING ตั้งอยู่ในย่านถโจว (Tongzhou) ของกรุงปักกิ่ง มีพื้นที่กว่า 2,500 ไร่ นับเป็นธีมพาร์คแบรนด์ Universal Studios แห่งที่ 5 ของโลก และเป็นแห่งที่ 3 ของเอเชีย (ต่อจาก Universal Studios Japan และ Universal Studios Singapore)

รวบรวมแหล่งท่องเที่ยวต่าง ๆ เครื่องเล่น และการแสดงที่ดีที่สุดจากยูนิเวอร์แซล สตูดิโอ จากทั่วโลก พร้อมทั้งการออกแบบที่สะท้อนถึงมรดกทางวัฒนธรรมของจีน โดยแบ่งพื้นที่เป็น 7 โซน ได้แก่ Kung Fu Panda Land of Awesomeness, Transformers Metrobase, Minion Land, The Wizarding World of Harry Potter, Jurassic World Isla Nublar, Hollywood และ WaterWorld ซึ่งแต่ละโซนก็มีกิจกรรมและความสนุกมากมายที่รอให้ทุกคนเข้าไปเยี่ยมชม

****หมายเหตุ: กรณีตรงกับวันเสาร์-อาทิตย์ หรือวันหยุดเทศกาลต่างๆ ราคาอาจมีการปรับเปลี่ยนได้****

****หมายเหตุ: หากต้องการจองกรุณาสอบถามและชำระเงินพร้อมค่าทัวร์ กรณีที่บริษัททำจองแล้วจะไม่สามารถยกเลิกตัวได้****



Option 2: หอฟ้าเทียนถาน – วัดลามะ – ถนนหนานโทลกู๋เซียง – Outlet

ท่านละ 2,500 บาท (รวมรถรับ-ส่ง) (อิสรอาหารกลางวัน+อาหารค่ำ)

นำท่านเดินทางสู่ หอฟ้าเทียนถาน ตั้งอยู่ทางทิศใต้ของกรุงปักกิ่ง มีเนื้อที่ทั้งหมด 273 เฮกตาร์ เป็นสถานที่จักรพรรดิแห่งราชวงศ์หมิง และราชวงศ์ชิงใช้เป็นที่บวงสรวงเทพยดา ในระยอย่างเข้าฤดูหนาวถึงเดือนอ้ายตามจันทรคติทุกปี พระจักรพรรดิจะเสด็จไปประกอบพระราชพิธีบวงสรวงที่นั่น จากนั้นนำท่านเยี่ยมชม **วัดลามะ หรือ ยงเหอกง** เป็นวัดชื่อดังตั้งอยู่ใจกลางเมืองปักกิ่ง ถือว่าเป็นวัดที่สวยงามที่สุดในใจกลางเมืองปักกิ่ง วัดแห่งนี้ได้รับการยอมรับว่าเป็นโบราณสถานที่เหมาะสมวัฒนธรรมทั้ง 4 สายหลักของจีน ได้แก่ ฮั่น มองโกล แมนจู และทิเบตอย่างลงตัว จากนั้นนำทุกท่านสู่ **ถนนหนานโทลกู๋เซียง** เป็นถนนคนเดินเก่าแก่ที่มีชื่อเสียงมากแห่งหนึ่งในกรุงปักกิ่ง ถนนสายนี้มีความยาวประมาณ 800 เมตร และเต็มไปด้วยร้านค้า ร้านอาหาร คาเฟ่ เก๋ๆ สไตล์วินเทจ และศิลปะต่างๆ มากมาย จากนั้นให้ท่านได้ช้อปปิ้ง **Outlet** ต่ออย่างจุใจ

****หมายเหตุ: ราคาอาจมีการปรับเปลี่ยนได้ หากต้องการจองกรุณาสอบถามและชำระเงินพร้อมค่าทัวร์****

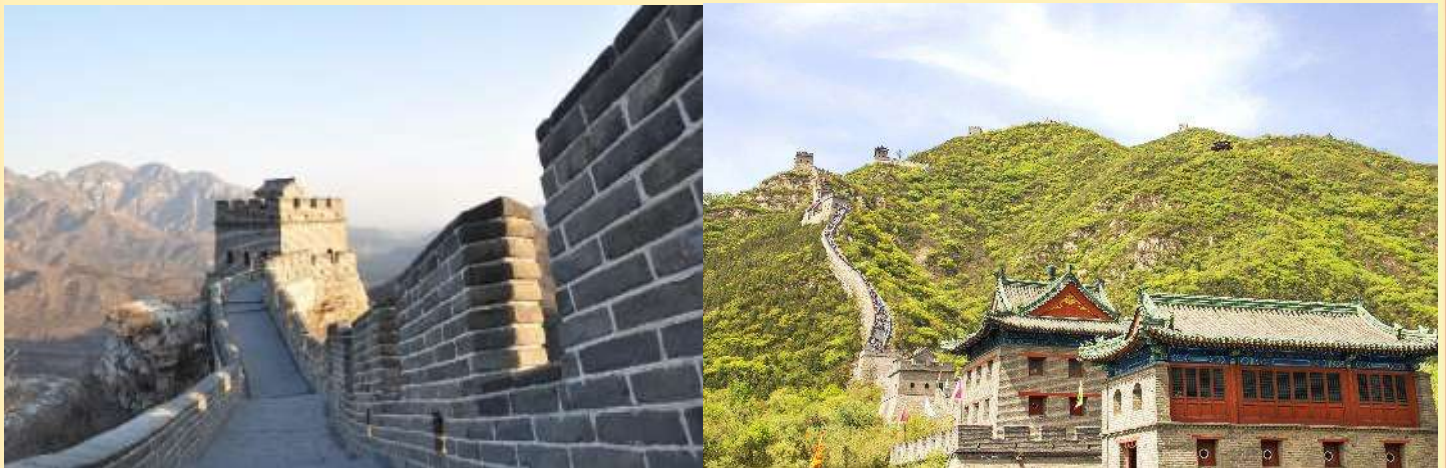


พักที่

BEIJING HOLIDAY INN EXPRESS หรือ ระดับเทียบเท่า 4 ดาว (มาตรฐานจีน)

วันที่ 4 ร้านบัวหิมะ – กำแพงเมืองจีนด่านจวิยงกวน – ยางพารา –
เมืองไต้ดินเหอผิงจวี – ถนนหวังฝูจิ่ง
Option: ขึ้นเฮลิคอปเตอร์ชมกำแพงเมืองจีน 3 - 5 นาที
ท่านละ 3,500 บาท (4 ท่านขึ้นไป)

เช้า รับประทานอาหารเช้า ณ ห้องอาหารภายในโรงแรม (มื้อที่ 4)
นำท่านเยี่ยมชม ร้านบัวหิมะ หรือที่รู้จักกันดีในชื่อ “ครีมเป่าซูถ่ง” สรรพคุณเป็นเลิศในด้านรักษา
แผลไฟไหม้ผุพองและแมลงกัดต่อยเป็นยาสามัญประจำบ้าน



จากนั้นเดินทางสู่ กำแพงเมืองจีนด่านจวิยงกวน เป็นกำแพงที่มีป้อมคั่นเป็นช่วง ๆ ของจีนสมัย
โบราณ สร้างในสมัยพระเจ้าจินซีฮ่องเต้เป็นครั้งแรก กำแพงส่วนใหญ่ที่ปรากฏในปัจจุบันสร้างขึ้นใน
สมัยราชวงศ์หมิง ทั้งนี้เพื่อป้องกันการรุกรานจากพวกมองโกล และพวกเติร์ก หลังจากนั้นยังมีการ
สร้างกำแพงต่ออีกหลายครั้งด้วยกันแต่ภายหลังก็มีเฝ้าเร่ร่อนจากมองโกลเลียและแมนจูเรียสามารถ
บุกฝ่ากำแพงเมืองจีนได้สำเร็จ มีความยาวทั้งหมดถึง 6,350 กิโลเมตร และนับเป็นหนึ่งในเจ็ดสิ่ง
มหัศจรรย์ของโลกยุคกลางด้วย เชื่อกันว่า หากมองเมืองจีนจากอวกาศจะสามารถเห็นกำแพงเมือง
จีนได้



Option: ขึ้นเฮลิคอปเตอร์ชมกำแพงเมืองจีน 3 - 5 นาที ท่านละ 3,500 บาท

ราคาอาจมีการปรับเปลี่ยนได้ (4 ท่านขึ้นไป)

นำท่านสัมผัสประสบการณ์พิเศษ ชมความยิ่งใหญ่อลังการของกำแพงเมืองจีนบนเฮลิคอปเตอร์เป็นประสบการณ์แปลกใหม่ที่ไม่ควรพลาด!!

****หมายเหตุ: หากต้องการจองกรุณาสอบถามและชำระเงินพร้อมค่าทัวร์ หากวันที่ท่านจองไม่สามารถขึ้นบินได้ ทางบริษัทขอสงวนสิทธิ์คืนเงินท่านละ 550 หยวนหน้างาน****



บ่าย นำท่านแวะชม **ร้านยางพารา** ให้ทุกท่านได้เลือกชมสินค้าเพื่อสุขภาพจากเทคโนโลยีใหม่ล่าสุด นอกจากนั้นยังมีเครื่องนอนยางพาราที่ผลิตมาโดยคำนึงถึงกายภาพศาสตร์ จากนั้นนำท่านเยี่ยมชม **เมืองใต้ดินเหอผิงจวี** ซึ่งสะท้อนวิถีชีวิตและความเป็นอยู่ของคนปักกิ่งสมัยก่อน จากนั้นให้ทุกท่านได้เดินช้อปปิ้ง **ถนนหวังฝูจิ่ง** เป็นตลาดถนนคนเดินแห่งเมืองปักกิ่ง เป็นถนนที่รวบรวมเอาสินค้าอันหลากหลายและเป็นสตรีทฟู้ด ไม่ว่าจะเป็นอาหารที่มีทั้งของขึ้นชื่อยอดนิยมของชาวจีน ไปจนอาหารแปลกตาที่หารับประทานไม่ได้ที่อื่น และของใช้ เสื้อผ้า ถือได้ว่าเป็นหนึ่งในเอกลักษณ์และสีสันอันคึกคักของเมืองปักกิ่ง



*****อิสระอาหารค่ำเพื่อให้ทุกท่านได้เพลิดเพลินกับการช้อปปิ้งอย่างจุใจ*****

ที่พัก BEIJING HOLIDAY INN EXPRESS หรือ ระดับเทียบเท่า 4 ดาว (มาตรฐานจีน)

วันที่ 5 ร้านหยก – พระราชวังฤดูร้อน – กรุงเทพฯ (สุวรรณภูมิ)

เช้า รับประทานอาหารเช้า ณ ห้องอาหารของโรงแรม (มื้อที่ 7)
นำท่านแวะชม **เครื่องประดับหยก** ที่มีคุณภาพและมีชื่อเสียงของประเทศจีน ให้ท่านได้เลือกซื้อ
กำไลหยก แหวนหยก หรือฝักเซียมะสัตว์มงคลที่มีชื่อเสียง

กลางวัน รับประทานอาหารกลางวัน ณ ภัตตาคาร (มื้อที่ 8)



บ่าย จากนั้นนำท่านเดินทางสู่ **พระราชวังฤดูร้อนอวิเหอหยวน** ตั้งอยู่ในเขตชานเมืองด้านทิศตะวันตกเฉียงเหนือของกรุงปักกิ่ง ห่างจากตัวเมืองปักกิ่งประมาณ 15 กิโลเมตร พระราชวังฤดูร้อนอวิเหอหยวนเดิมเป็นสวนฤดูร้อนและสวนดอกไม้ในสมัยยุคลำซ่าน ต่อมาในปี ค.ศ. 1893 พระนางฉือซีไทเฮาได้นำงบประมาณของกองทัพเรือมาบูรณะซ่อมแซมจนเป็นลักษณะที่เห็นในปัจจุบัน ภายใน



พระราชวังประกอบด้วย ตำหนักเลอโช่วถั่ง สถานที่ประทับของพระนางจื่อซีไทเฮา ตำหนัก
เร็นโช่วเตี้ยน สถานที่ว่าราชการของพระนางจื่อซีไทเฮา ภูเขาวานโส้วซาน ทะเลสาบคุนหมิง เก๋งพระ
หอม ตำหนักเรียงเมฆ เต๋อเหอหยวน ฉางหลาน (ระเบียงยาวลัดเลาะไปตามริมทะเลสาบคุนหมิงตก
แต่งด้วยภาพวาดต่างๆ) และตำหนักต่างๆ อีกมากมาย

สมควรแก่เวลา ให้ท่านตรวจเช็คสัมภาระ เพื่อเดินทางสู่ท่าอากาศยานนานาชาติกรุงปักกิ่ง

21.05 น. อำลาเมืองปักกิ่งเดินทางกลับสู่ **สนามบินสุวรรณภูมิ** ประเทศโดยสายการบิน **Hainan Airlines**
เที่ยวบินที่ **HU7995**

01.05+1 น. เดินทางถึง **สนามบินสุวรรณภูมิ** โดยสวัสดิภาพ



สำคัญมาก!!!

หนังสือเดินทาง (Passport) ต้องมีอายุ 6 เดือนขึ้นไป
และเหลือหน้าว่าง 2 หน้าขึ้นไป ต้องนำมาในวันเดินทาง

* ทางบริษัท ไม่สามารถรับผิดชอบ ในกรณีที่ไม่สามารถนำหนังสือเดินทางมาได้ด้วย *



อัตราค่าบริการนี้รวม



ค่าตัวเครื่องบินไป-กลับ
แบบหมู่คณะ ชั้นประหยัด



ค่าอาหารตามที่ระบุในรายการ



ค่ารถที่บริษัทจัดเตรียม



ค่ามัคคุเทศก์ท้องถิ่น
หัวหน้าทัวร์ ตลอดการเดินทาง



ค่าเข้าชมสถานที่ต่างๆ
ตามที่ระบุในรายการ



ค่าห้องพักในโรงแรมที่ระบุ
หรือเทียบเท่า(2-3ท่าน/ห้อง)



น้ำหนักกระเป๋าโหลด
ใต้ท้องเครื่อง 20 กิโลกรัม



ค่าประกันอุบัติเหตุระหว่างการเดินทาง
ท่านละไม่เกิน 2,000,000 บาท
(ค่ารักษาพยาบาล 1,000,000 บาท)
คุ้มครองทุกช่วงอายุ ตามเงื่อนไขของกรมธรรม์
ทั้งนี้ในการเคลมประกันทุกกรณี ต้องมีใบเสร็จ
และมีเอกสารรับรองทางการแพทย์
หรือจากหน่วยงานที่เกี่ยวข้อง



น้ำดื่มวันละ 1 ขวด
ต่อท่าน

การเที่ยวชมบริเวณเขตพื้นที่ราบสูง ซึ่งมีอากาศเบาบางมีความกดอากาศต่ำมีผลทำให้ร่างกายรับออกซิเจนได้น้อยกว่าปกติ อาจส่งผลให้เกิดอาการแพ้พิษที่สูงได้ ซึ่งอาการนี้สามารถเกิดขึ้นได้กับทุกเพศทุกวัย ควรซื้อประกันสุขภาพที่คุ้มครอง เพียงพอสำหรับค่ารักษาพยาบาลและค่าใช้จ่ายอื่นๆ ที่เกี่ยวข้องหรืออาจพบแพทย์ เพื่อประเมินความพร้อมก่อนเดินทาง หากไปไม่ได้ระมัดระวังเรื่องสุขภาพอาจเกิดอันตรายต่อผู้เดินทาง

ประกันการเดินทางของบริษัท จัดทำให้เป็นประกันอุบัติเหตุในการเดินทางเท่านั้น ไม่รวมประกันสุขภาพและโรคประจำตัว หากผู้เดินทางต้องการซื้อประกันสุขภาพ เพื่อบริการสอบถามเจ้าหน้าที่ หรือ หัวหน้าทัวร์ หรือ บริษัทประกันชั้นนำทั่วไป ก่อนการเดินทาง

ค่าบริการดังกล่าวเป็นค่าบริการเฉพาะผู้เดินทางที่เป็นชาวไทยเท่านั้น!!!



อัตราค่าบริการนี้ไม่รวม



ค่าใช้จ่ายในการทำ
Passport



ค่าอาหารนอกเหนือ
จากที่ระบุในรายการ



ค่าธรรมเนียมกรณีกระเป๋ามี
น้ำหนักเกินกว่ากำหนด



ค่าภาษีน้ำมันที่
สายการบินเรียกเก็บเพิ่ม



ค่าใช้จ่ายส่วนตัว
ของผู้เดินทาง



ค่าทิปไกด์ คนขับรถ
ท่านละ 2,000 บาท



ค่าภาษีมูลค่าเพิ่ม VAT 7%
และหักภาษี ณ ที่จ่าย 3%



ค่าธรรมเนียมวีซ่าเข้าประเทศจีน



ค่าธรรมเนียมเอกสาร
เดินทางเข้าประเทศจีน
สำหรับผู้ถือพาสปอร์ต
ต่างประเทศที่ต้องขอวีซ่า



ค่าธรรมเนียมการเข้าชม
สถานที่สำหรับพาสปอร์ตต่างชาติ
ที่นอกเหนือจากพาสปอร์ตไทย (ถ้ามี)



เงื่อนไขการให้บริการ

! คณะทัวร์ครบ 10 ท่านออกเดินทาง มีหัวหน้าทัวร์ไทยเดินทางไป-กลับ พร้อมคน
ขนาดของกรุ๊ปไซส์ จำนวนเดินทางอาจมีการปรับเปลี่ยนได้โดยไม่ต้องแจ้งให้ทราบล่วงหน้า
กรณีไม่ถึงจำนวนดังกล่าว บริษัทขอสงวนสิทธิ์ในการเพิ่มค่าทัวร์ หรือเลื่อนการเดินทาง
หรือยกเลิกการเดินทาง โดยทางบริษัทฯ จะทำการแจ้งให้ท่านทราบล่วงหน้าก่อนการเดินทาง
15 วัน หรือขอสงวนสิทธิ์ในการปรับราคาค่าบริการเพิ่ม
(ในกรณีที่ผู้เดินทางไม่ถึง 10 ท่าน และท่านยังประสงค์เดินทางต่อ)

! ในกรณีที่ลูกค้าต้องออกตัวโดยสารถภายในประเทศ กรุณาติดต่อเจ้าหน้าที่ของบริษัท
ก่อนทุกครั้ง มิฉะนั้นทางบริษัทจะไม่ รับผิดชอบใดๆ ทั้งสิ้น

! การจองทัวร์และชำระค่าบริการ
กรุณาชำระค่ามัดจำ **ท่านละ 10,000 บาท** (ราคาทัวร์ต่ำกว่า 10,000 บาทกรุณาชำระเต็มจำนวน)
ค่าทัวร์ส่วนที่เหลือชำระ 30 วันก่อนออกเดินทาง กรณีบริษัทฯ ต้องออกตัวหรือวีซ่าออกใกล้
วันเดินทางท่านจำเป็นต้องชำระค่าทัวร์ส่วนที่เหลือตามที่บริษัทกำหนดแจ้งเท่านั้น
สำคัญ สำเนาหน้าพาสปอร์ตผู้เดินทาง (จะต้องมีอายุเหลือมากกว่า 6 เดือน ก่อนหมดอายุ
นับจากวันเดินทางไป-กลับและจำนวนหน้าหนังสือเดินทางต้องเหลือว่างสำหรับลงตราเข้าเมือง
ไม่ต่ำกว่า 2 หน้า) กรุณาตรวจสอบก่อนส่งให้บริษัทมิฉะนั้นทางบริษัทจะไม่รับผิดชอบ กรณี
พาสปอร์ตหมดอายุหรือข้อมูลผู้เดินทางไม่ถูกต้อง กรุณาส่งพร้อมหลักฐานการโอนเงินมัดจำ
หากไม่ชำระมัดจำตามที่กำหนด บริษัทจะถือว่าท่านยกเลิกการเดินทางโดยอัตโนมัติ
โดยไม่มีเงื่อนไขและขออนุญาตตัดที่นั่งให้กับลูกค้าท่านที่รอเป็นคิวถัดไป



เงื่อนไขการให้บริการ

- ! กรณีที่ห้องพักในเมืองที่ระบุไว้ในรายการ ในช่วงวันที่เดินทางตรงกับช่วงเทศกาล วันหยุด งานแฟร์หรือการประชุมของหน่วยงานรัฐบาล ทางบริษัทขออนุญาตในการเปลี่ยนแปลงโรงแรม และเมืองที่เข้าพัก โดยถือประโยชน์ของผู้เดินทางเป็นสูงสุด
- ! รายการท่องเที่ยวสามารถสลับปรับเปลี่ยน หรือ เปลี่ยนรายการทดแทนได้ตามความเหมาะสม กรณีที่เกิดเหตุสุดวิสัยจากภัยธรรมชาติ อุบัติเหตุ การประท้วง การก่อกองจลาจล หรือจากหน่วยงานในต่างประเทศ เพื่อให้โปรแกรมการเดินทางเป็นไปอย่างราบรื่น โดยถือประโยชน์ของผู้เดินทางเป็นสูงสุด
- ! ในกรณีที่ท่านต้องออกตัวเดินทางภายใน จะต้องมีการยืนยันไฟล์กับทางเจ้าหน้าที่ บริษัทก่อนเท่านั้น มิฉะนั้น บริษัทขอสงวนสิทธิ์ในการไม่รับผิดชอบค่าใช้จ่ายใดๆ
- ! ที่นั่งบนเครื่องบิน ตัวเครื่องบิน อยู่ในการจัดการของสายการบิน ทั้งนี้การเปลี่ยนแปลงตัวเครื่องบินหรือที่นั่งนั้นอยู่ในการจัดการของสายการบิน โดยที่บริษัทไม่สามารถเข้าไปแทรกแซงหรือจัดการแทนได้
- ! สายการบินอาจมีนโยบายการบริการอาหารบนเครื่องบินแตกต่างกัน เช่น การขายอาหาร บนเครื่อง หรือเปลี่ยนแปลงประเภทอาหารที่ขาย โดยขึ้นอยู่กับสายการบินนั้นๆ เป็นผู้กำหนด
- ! ที่นั่งแบบ Long leg หรือ Exit row โดยปกติจะอยู่บริเวณทางออกฉุกเฉิน ผู้ที่นั่งบริเวณนี้จะต้องมีคุณสมบัติตามสายการบินกำหนด โดยการพิจารณาขึ้นอยู่กับเจ้าหน้าที่ ณ เวลาเช็คอินเท่านั้น / บางสายการบินอาจมีค่าใช้จ่ายในการซื้อที่นั่ง Long leg หรือ Exit row



เงื่อนไขการให้บริการ

- ! การนำยาเสพติดเข้าหรือออกประเทศ โดยบริษัทมิได้เกี่ยวข้องใดๆไม่ว่าจะเป็นกัญชาหรือสารเสพติดอื่นๆ ทั้งนี้หากมีการลงโทษทางกฎหมาย จะไม่อยู่ในความรับผิดชอบของบริษัท
- ! สินค้าผิดกฎหมาย เช่น สินค้าจากสัตว์ป่า สินค้าผิดลิขสิทธิ์หรือสิ่งของต้องห้ามไม่ว่าจะนำเข้าหรือนำสินค้าออกจากประเทศ หากสิ่งของถูกยึดถูกคิดภาษีมูลค่าเพิ่ม หรือถูกดำเนินคดีตามกฎหมาย ณ ประเทศใดๆ ก็ตาม จะไม่อยู่ในความรับผิดชอบของบริษัท
- ! ทางบริษัทนำเสนอบริการให้แก่ผู้เดินทางที่มีวัตถุประสงค์เพื่อการท่องเที่ยวเท่านั้น หากนอกเหนือจากการดำเนินการดังกล่าว ไม่ว่าจะเป็นการเดินทางเพื่อไปทำงานหรืออย่างใดอย่างหนึ่ง ขอสงวนสิทธิ์ในการปฏิเสธความรับผิดชอบและบริษัทขอดำเนินการตามกฎหมายเพื่อความถูกต้องในการประกอบธุรกิจ
- ! กรณีผู้เดินทางต้องการความช่วยเหลือเป็นพิเศษ อาทิเช่น ใช้วีซ่าเร่ง กรุณาแจ้งบริษัทฯ อย่างน้อย 14 วันก่อนการเดินทาง มิฉะนั้น บริษัทฯ อาจจะไม่สามารถจัดการได้ล่วงหน้าได้ทันที ทั้งนี้หากมีค่าใช้จ่ายเพิ่มเติมจะต้องทำการเรียกเก็บจากผู้เดินทาง โดยอิงจากยอดค่าใช้จ่ายตามจริง
- ! มีบุคลากร พนักงานและตัวแทนของบริษัท ไม่มีสิทธิ์ในการให้คำสัญญาใดๆ ทั้งสิ้นแก่ผู้จัด นอกจากมีเอกสารลงนามโดยผู้มีอำนาจของผู้จัดทำกับเท่านั้น



เงื่อนไขและข้อกำหนดอื่นๆ

- ! ความล่าช้าหรือการยกเลิกเดินทาง ที่มีสาเหตุจากสายการบิน, การยกเลิกบิน, ไรกระบาด, การประท้วง, การนัดหยุดงาน, การก่อการจลาจล, ภัยธรรมชาติ, การนำสิ่งของผิดกฎหมาย ซึ่งอยู่นอกเหนือความรับผิดชอบของบริษัทฯ
- ! กรณีที่ผู้เดินทางส่งเอกสารพาสปอร์ตไม่ถูกต้อง เอกสารผิดเล่ม เปลี่ยนใหม่ ชำรุด มีตราประทับที่ไม่ใช่ของหน่วยงานตรวจคนเข้าเมือง หรือมีวันหมดอายุน้อยกว่า 180 วัน หรือสลับผู้เดินทาง
- ! กรณีที่ใช้พาสปอร์ตเล่มอื่นนอกเหนือจากพาสปอร์ตธรรมดา (ปกสีเลือดหมู) ในการเดินทางหากเจ้าหน้าที่สนามบิน เจ้าหน้าที่ตรวจคนเข้าเมือง มิให้เดินทางเนื่องจากผิดวัตถุประสงค์ในการเดินทาง
- ! กรณีที่ท่านถูกปฏิเสธออกนอกประเทศจากเจ้าหน้าที่ตรวจคนเข้าเมือง หรือปฏิเสธให้เข้าเมือง ทั้งจากประเทศไทยและต่างประเทศ ซึ่งนอกเหนือจากความรับผิดชอบของบริษัท
- ! กรณีการเจ็บป่วย ที่นอกเหนือจากการควบคุมของบริษัท เช่น การเจ็บป่วย การถูกทำร้าย ฆโมย หรือจากอุบัติเหตุต่างๆ
- ! สิ่งของสูญหาย อันเนื่องเกิดจากความประมาทของท่าน, เกิดจากการโจรกรรม และอุบัติเหตุจากความประมาทของนักท่องเที่ยวเอง



เงื่อนไขการยกเลิก

ยกเลิกการเดินทาง
น้อยกว่า

15 วัน

x :::::



เก็บค่าใช้จ่ายท่านละ **100%** ของค่าทัวร์

ยกเลิกการเดินทาง
น้อยกว่า

**15-29
วัน**

x :::::



เก็บค่าใช้จ่ายท่านละ **50%** ของค่าทัวร์
หรือ หักค่าใช้จ่ายจริงที่เกิดขึ้น
กรณีที่มีค่าใช้จ่ายตามจริงมากกว่าที่กำหนด
ทางบริษัทขอสงวนสิทธิ์ในการเรียกเก็บเพิ่ม

ยกเลิกการเดินทาง
มากกว่า

30 วัน

x :::::



กรณีวันเดินทางตรงกับช่วงวันหยุดนักขัตฤกษ์
ไม่ว่าวันใดวันหนึ่ง ทางบริษัทขอสงวนสิทธิ์ในการยกเลิก
การเดินทางไม่น้อยกว่า 55 วัน

คืนค่าใช้จ่าย **ทั้งหมด** หรือหักค่าใช้จ่ายจริงที่เกิดขึ้น



เงื่อนไขการยกเลิก

กรุ๊ปที่เดินทางช่วงวันหยุดเทศกาล หรือ วันธรรมดา ที่ต้องการันตีมัดจำกับสายการบิน หรือค่ามัดจำที่พัก รวมถึงเที่ยวบินพิเศษ เช่น Extra Flight และ Charter Flight จะไม่มีการคืนเงินมัดจำ หรือค่าทัวร์ทั้งหมด เนื่องจากค่าตัวเป็นการเหมาจ่ายในเที่ยวบินนั้นๆ

- ผู้เดินทางไม่สามารถเข้าออกเมืองได้ เนื่องจากเอกสารปลอมหรือการห้ามของเจ้าหน้าที่ เก็บค่าใช้จ่าย 100%
- กรณีเจ็บป่วย จนไม่สามารถเดินทางได้ ซึ่งจะต้องมีใบรับรองแพทย์จากโรงพยาบาลรับรอง ขึ้นอยู่กับสายการบินที่เดินทาง บริษัทฯ จะพิจารณาเลื่อนการเดินทางของท่านไปยังคณะต่อไป แต่ทั้งนี้ท่านจะต้องเสียค่าใช้จ่ายที่ไม่สามารถ เรียกคืนได้ เช่น ค่าตัวเครื่องบิน ค่าห้อง ค่าธรรมเนียมวีซ่าตามที่สถานทูตฯ เรียกเก็บและค่าใช้จ่ายอื่นๆ ที่เกิดขึ้นตามจริง ในกรณีที่ไม่สามารถเดินทางได้
- เมื่อท่านออกเดินทางไปกับคณะแล้ว ท่านงดการใช้บริการรายการใดรายการหนึ่ง หรือไม่เดินทางพร้อมคณะ ถือว่าท่านสละสิทธิ์ ไม่อาจเรียกร้องค่าบริการ และเงินมัดจำ ไม่ว่ากรณีใดๆ ทั้งสิ้น

ตามพระราชบัญญัติธุรกิจนำเที่ยวและมัคคุเทศก์ พ.ศ. 2551 หมวด 2 ธุรกิจนำเที่ยว การยกเลิกการเดินทางของนักท่องเที่ยว ผู้ประกอบธุรกิจนำเที่ยวมีค่าใช้จ่ายที่ได้จ่ายจริงเพื่อเตรียมการจัดนำเที่ยวให้นำมาหักจากเงินค่าบริการที่ต้องจ่าย ทั้งนี้ผู้ประกอบการธุรกิจนำเที่ยว แสดงหลักฐานให้นักท่องเที่ยวทราบ เช่น ค่าวีซ่า ค่ามัดจำตัวเครื่องบิน ค่าโรงแรม หรืออื่นๆ

****เมื่อท่านชำระเงินเรียบร้อยแล้ว บริษัทถือว่าท่านได้ยอมรับเงื่อนไขและข้อตกลงต่างๆ ตามที่ระบุไว้ทั้งหมดนี้แล้ว ****

ก่อนทำการจองทัวร์ทุกครั้ง กรุณาอ่านโปรแกรมอย่างละเอียดทุกหน้า และทุกบรรทัด เนื่องจากทางบริษัทฯ จะอิงตามรายละเอียดของโปรแกรมที่ขายเป็นหลัก เพื่อความเข้าใจที่ตรงกันระหว่างลูกค้าและบริษัท



เตรียมพร้อม..ก่อนเดินทาง

แนะนำ...ซื้อประกันสุขภาพ

เดินทางมั่นใจหายห่วง
รวมประกันสุขภาพตลอดการเดินทาง
ซื้อง่าย รวดเร็ว



เตรียมพร้อมก่อนเดินทาง

เที่ยวแบบมั่นใจ ไร้ความกังวล

แนะนำ...ซื้อประกันสุขภาพในการเดินทาง

สามารถติดต่อสอบถามรายละเอียดผ่านทางเซลล์ที่คุณ

สนใจซื้อประกันกรุณาแจ้งล่วงหน้าก่อนการเดินทาง

