



BT-TXN02_SL

6 วัน | 4 คืน

มหัศจรรย์

HUANGSHAN

หวงซาน • หางโจว • เชียงไฮ้



25,999.-

ราคาเริ่มต้น

ชมความงาม 1 ใน 5 ยอดเขาที่สวยงามที่สุด หวงซาน
ล่องเรือชมความงาม ทะเลสาบซีหู
เช็คอิน 13DE Marzo Cafe ถ่ายรูปกับน้องหมี

📅 **เดินทาง : ก.ย. - ต.ค.67**

ฟรี!!
น้ำหนักกระเป๋า

★★★★
 พักโรงแรมดี
4 ดาว

อาหาร
11 มื้อ



ทะเลสาบซีหู

13DE Marzo Cafe

มหัศจรรย์ HUANGSHAN

หวงซาน • หางโจว • เชียงไฮ้

• ชมความงาม 1 ใน 5 ยอดเขาที่สวยงามที่สุด หวงซาน

• ล่องเรือชมความงาม ทะเลสาบซีหู

• เช็กอิน 13DE Marzo Cafe ถ่ายรูปกับน้องหมី



เดินทางโดย : สายการบินโลอันแอร์



อาหาร : 11 มื้อ



โรงแรม : 4 ดาว



FLIGHT : SL8106
DMK 14:00 → — TXN 19:10



FLIGHT : SL927
PVG 02:20 — → DMK 05:30

วันที่	รายการทัวร์	อาหาร			โรงแรม
		เช้า	กลางวัน	เย็น	
1	• สนามบินดอนเมือง • สนามบินนานาชาติตุนซีหวงซาน • เมืองตุนซี			✓	HUANGSHAN TIAN DU INTERNATIONAL HOTEL หรือเทียบเท่าระดับ 4 ดาว
2	• เมืองตุนซี • ภูเขาหวงซาน (รวมกระเช้าขึ้น-ลง)	✓	✓	✓	HUANGSHAN TIAN DU INTERNATIONAL HOTEL หรือเทียบเท่าระดับ 4 ดาว
3	• เมืองโบราณซูโจว • เมืองหางโจว • ถนนโบราณเหอฝิงเจีย	✓	✓	✓	MANJU HOTEL หรือเทียบเท่าระดับ 4 ดาว
4	• ล่องทะเลสาบซีหู • ร้านอาหาร • ร้านหยก • มหานครเซี่ยงไฮ้ • ย่านเดอะบันด์ • หาดไว่ทาน • ถนนนานกิง	✓	✓		HOLIDAY INN EXPRESS HOTEL หรือเทียบเท่าระดับ 4 ดาว
5	• ร้านบัวหิมะ • ตลาดร้อยปี • STARBUCKS RESERVE ROASTERY • ถนนเฟิงเซินหลี่ • ถนนอันฟู่ • สนามบินช่างไห่ผู่ตง	✓	✓		
6	• สนามบินช่างไห่ผู่ตง • สนามบินดอนเมือง กรุงเทพฯ				

โปรแกรมการเดินทาง 6 วัน 4 คืน : เดินทางโดยสายการบินไทยไลออนแอร์



DMK	→	TXN
เที่ยวบิน	ออก	ถึง
SL8106	14.00	19.10

PVG	→	DMK
เที่ยวบิน	ออก	ถึง
SL927	02.20	05.30

วันแรก สนามบินดอนเมือง • สนามบินนานาชาติตุนซีหวงซาน • เมืองตุนซี

📺 (-/-/เย็น)

- 11.00 น.** พร้อมกันที่ สนามบินดอนเมือง อาคารผู้โดยสารขาออก ชั้น 3 ประตู 10 นำคณะเชคอิน ณ เคาน์เตอร์ **สายการบินไลออนแอร์ (SL)** โดยมีเจ้าหน้าที่จากบริษัทฯ คอยอำนวยความสะดวก
- 14.00 น.** ออกเดินทางสู่ **เมืองตุนซี ประเทศจีน** โดยเที่ยวบินที่ **SL8106 (ไม่มีบริการอาหารบนเครื่อง)**



หมายเหตุ

เนื่องจากตัวเครื่องบินของคณะเป็นตัวกรุประบบ **Random** ไม่สามารถล็อกที่นั่งได้ ที่นั่งอาจจะไม่ได้ที่นั่งติดกัน และไม่สามารถล็อกช่วงที่นั่งบนเครื่องบินได้ในคณะ ซึ่งเป็นไปตามเงื่อนไขสายการบิน

- 19.10 น.** เดินทางถึง **สนามบินนานาชาติตุนซีหวงซาน** หลังผ่านขั้นตอนการตรวจคนเข้าเมือง และตรวจรับสัมภาระเรียบร้อยแล้ว ยินดีต้อนรับทุกท่านสู่ **สาธารณรัฐประชาชนจีน** (เวลาท้องถิ่นที่จีน เร็วกว่าประเทศไทย 1 ชั่วโมง กรุณาปรับเวลาของท่านเพื่อความสะดวกในการนัดหมาย)

คำ 📺 บริการอาหารเย็น ณ ภัตตาคาร

จากนั้น พักที่ **HUANGSHAN TIAN DU INTERNATIONAL HOTEL** หรือระดับเทียบเท่า ★★★★★

วันที่สอง เมือง屯溪 • ภูเขาหวงซาน (รวมกระเช้าขึ้น-ลง)

☉ (เช้า/กลางวัน/เย็น)

เช้า ☉ บริการอาหารเช้า ณ ห้องอาหารโรงแรม

จากนั้น

นำท่านเดินทางสู่ **เขตอุทยานภูเขาหวงซาน** เทือกเขาที่ทอดตัวยู่ทางทิศใต้ของมณฑลอันฮุย ทางตะวันออกของสาธารณรัฐประชาชนจีน เป็น 1 ใน 5 ภูเขาที่มีชื่อเสียง มีทิวทัศน์ที่งดงามของยอดเขาหินแกรนิตและต้นสนหวงรูปร่างแปลกตา และภาพของหมอกและเมฆที่ลอยอยู่ใกล้ยอดเขา เนื่องจากความมดงามนี้ จึงมักจะปรากฏภาพของเทือกเขาหวงอยู่ในภาพเขียนจีน หรือปรากฏชื่อในวรรณกรรมอยู่บ่อยครั้ง ปัจจุบันนี้ องค์การยูเนสโกได้ขึ้นทะเบียนเทือกเขาหวงเป็นมรดกโลก และยังจัดว่าเป็นสถานที่ท่องเที่ยวที่เป็นที่นิยมมากที่สุดแห่งหนึ่งในจีน



กลางวัน ☉ บริการอาหารกลางวัน ณ ภัตตาคาร (แบบบุฟเฟต์)

จากนั้น

นำท่านขึ้น **กระเช้าหยุนกุ๋ สู่อุทยานภูเขาหวงซาน (黄山)** เป็นภูเขาที่ลักษณะหินส่วนใหญ่เป็นหินแกรนิต มียอดเขาหลัก 3 ที่ได้แก่ ยอดเขาเหลียนฮวา, ยอดเขาคววมิงและยอดเขาเทียนตู ทั้ง

สามยอดเขานี้ล้วนมีความสูงที่ระดับน้ำทะเลที่สูงกว่า 1800 เมตร โดยภูเขาหวางซานนี้มีชื่อเสียงด้านทัศนียภาพแปลกตา ที่เป็นเอกลักษณ์ของภูเขาแห่งนี้ ได้แก่

- **ต้นสนประหลาด** ถือเป็นจุดชมวิวทางธรรมชาติที่สำคัญของหวางซาน ลักษณะของต้นสนจะมีใบสั้น หนา ยอดต้นสนไม่แหลม บริเวณนี้ท่านจะได้พบกับ **ต้นสนรับแขก** (迎客松) เป็นต้นสนแรกที่จะได้พบเมื่อเดินทางมาถึง มีอายุกว่า 1,000 ปี ลำต้นสูงใหญ่ แผ่กิ่งก้านออกมา 2 ข้าง เหมือนแขนที่คอยต้อนรับแขก เป็นต้น
- **หินพิสดาร** เนื่องจากภูเขาแห่งนี้เป็นหินแกรนิตที่มีลักษณะแตกต่างกันกว่า 200 ก้อน ท่านจะได้พบ หินบินมา (迎客松) เป็นหินที่มีขนาดใหญ่ที่ตั้งตระหง่านอยู่บนหน้าผา มีความสูง 12 เมตร ยาว 7.5 เมตร กว้าง 2.5 เมตร แต่เป็นหินที่มีส่วนสัมผัสกับหน้าผาน้อยมาก จึงถูกเรียกว่าหินบินมา เป็นต้น
- **ทะเลเมฆ** (西海大峡谷) ท่านจะได้พบกับทัศนียภาพทะเลหมอกที่ดูผสมกลมกลืนกับต้นสนประหลาดและหินพิสดาร จนเกิดเป็นทิวทัศน์ที่แปลกตาสมควรแก่เวลานำท่านลงจากเขาหวางซานด้วยกระเช้า



คำ **๑๑ บริการอาหารเย็น ณ ภัตตาคาร**
จากนั้น **พักที่ HUANGSHAN TIAN DU INTERNATIONAL HOTEL หรือระดับเทียบเท่า ★★★★★**

วันที่สาม เมืองโบราณฮุยโจว • เมืองหางโจว • ถนนโบราณเหอฝิงเจีย
๑๑ (เช้า/กลางวัน/เย็น)

เช้า ๑๑ บริการอาหารเช้า ณ ห้องอาหารโรงแรม

จากนั้น นำท่านเดินทางสู่ **เมืองโบราณฮุยโจว** ตั้งอยู่ทางตอนใต้ของมณฑลอันฮุย ศูนย์กลางการปกครอง เขตวัฒนธรรมฮุยโจว ชม ถนนโบราณโถ่วชาน (斗山街) ที่ขึ้นชื่อด้วยสถาปัตยกรรมบ้านโบราณ แกะสลักตั้งแต่สมัยราชวงศ์หมิง โดยเฉพาะ **ซุ้มประตูสวีก่อ (许国牌坊)** ให้ท่านได้ชมความสวยงามของหมู่บ้านโบราณแห่งนี้

กลางวัน ๑๑ บริการอาหารกลางวัน ณ ภัตตาคาร

จากนั้น นำท่านเดินทางสู่ **เมืองหางโจว** เมืองเอกของมณฑลเจ้อเจียง 1 ใน 6 นครโบราณของจีน ซึ่งเป็นเมืองแห่งศูนย์กลางเศรษฐกิจวัฒนธรรมมาตั้งแต่สมัยราชวงศ์ซ่ง เดินเล่นชมบรรยากาศสไตล์จีนโบราณที่ **ถนนโบราณเหอฝิงเจีย** เป็นถนนสายหนึ่งที่สะท้อนให้เห็นถึงประวัติศาสตร์ความเป็นมา และวัฒนธรรมอันเก่าแก่ของเมืองหางโจวได้เป็นอย่างดี มีลักษณะเรียบง่ายแบบโบราณ เมื่อ 880 กว่าปีก่อนนั้น ถนนเหอฝิงเจียถือเป็นศูนย์กลางทางวัฒนธรรม เศรษฐกิจและการค้า ซึ่งในปัจจุบันก็ยังคงสภาพดั้งเดิมของสิ่งปลูกสร้างโบราณไว้ ส่วนอาคารบ้านเรือนทั้งสองข้างทางที่ถูกสร้างขึ้นใหม่ ล้วนสร้างจากไม้และมุงหลังคาสีครามในลักษณะเดียวกัน

เย็น ๑๑ บริการอาหารเย็น ณ ภัตตาคาร **เมนูพิเศษ..ไก่ขอตานและหมูพันปี**

จากนั้น **พักที่ MANJU HOTEL หรือเทียบเท่าระดับ 4 ดาว**

วันที่สี่ ล่องทะเลสาบซีหู • ร้านอาหาร • ร้านหยก • มหานครเซี่ยงไฮ้ • ย่านเดอะบันด์ • หาดไว่ทาน • ถนนนานกิง

🕒 (เช้า/กลางวัน/-)

เช้า 🕒 บริการอาหารเช้า ณ ห้องอาหารโรงแรม

จากนั้น ล่องเรือชมทิวทัศน์อันกว้างใหญ่ของ **ทะเลสาบซีหู** (ทะเลสาบตะวันตก) อันเป็นที่เลื่องลือจากเหล่าผู้มาเยือนว่ามีความงดงามประดุจสวรรค์มานับร้อยปี ได้รับการขึ้นทะเบียนเป็นมรดกโลกจากองค์การยูเนสโก ซึ่งกวีจีนเปรียบเปรยความงดงามเอาไว้ว่า ..ซีหูเหมือนนางไซซี ไซซีสวยทุกอริยาบท ซีหูสวยทุกฤดูกาล.. ชมทิวทัศน์ของทะเลสาบซีหูที่ถูกรายล้อมไปด้วยภูเขา และเหล่าพรรณไม้นานาชนิดที่ปลูกเรียงรายอยู่ริมทะเลสาบ รอบด้านประกอบด้วยภูเขา 3 ลูก ผืนน้ำในทะเลสาบมีความใสราวกับกระจก ด้านบนภูเขายังมี **เจดีย์นางพญางูขาว** (เจดีย์เหลยเฟิงถ่า) เจดีย์ทรงแปดเหลี่ยมสไตล์จีนโบราณตั้งตระหง่านอยู่บนยอดเขา ซึ่งเป็นทิวทัศน์โดยรอบชั้นเยี่ยมสำหรับผู้คนที่มาเยือน เมื่อล่องเรือมาเรื่อยๆ จะพบคอมไฟท์ที่สร้างเป็นทรงเจดีย์หิน 3 ดวงอยู่กลางน้ำ ถือเป็นสัญลักษณ์ของเมืองหางโจว มีชื่อเรียกว่า ..**สามคอมท๊ับแสงจันทร์ในบึงน้ำลึก**.. ซึ่งเป็นคอมไฟท์ที่อยู่ในธนบัตรของจีนในปัจจุบันนั่นเอง เชิญท่านลิ้มลองชิมชาที่ **สวนใบชาเขียว** ที่มีชื่อเสียง และมีสรรพคุณป้องกันโรคมะเร็งและลดความอ้วนพร้อมชมวิธีการชงชาในแบบโบราณ ซึ่งในอดีตชาเขียวจากไร่ชาที่นี่จะมีการคัดส่งองค์จักรพรรดิทุกปี





กลางวัน ๑๐ บริการอาหารกลางวัน ณ ภัตตาคาร

จากนั้น นำท่านแวะชม **ร้านหยก** และเดินทางกลับสู่ **มหานครเซี่ยงไฮ้** เมืองแห่งความทันสมัยได้รับขนานนามว่า ปารีสตะวันออก เป็นหนึ่งในสี่นครปกครองโดยตรงของสาธารณรัฐประชาชนจีน



จากนั้น

เที่ยวย่านเมืองเก่าเชียงใหม่ **เดอะบันด์** สัมผัสความมีชีวิตชีวาของย่านการค้าที่มีชื่อเสียงที่สุด ซึ่งได้ชื่อว่าเป็นแหล่งท่องเที่ยวยอดนิยมในมหานครเชียงใหม่ เนื่องจากเป็นจุดที่สามารถชมความสวยงามของหอคอยไข่มุกที่ตั้งอยู่ฝั่งตรงข้ามได้ทั้งในช่วงกลางวันและกลางคืน หากเคยได้ยินว่าเชียงใหม่นั้นคล้ายกับบางมุมในยุโรป ซึ่งกลิ่นอายความเป็นยุโรปนั้น มาจากสถาปัตยกรรมจำนวน 52 ตึกในสไตล์ Eclecticism ที่ผสมผสานสถาปัตยกรรมไว้หลายรูปแบบ ตั้งเรียงรายยาวมากกว่า 1 กิโลเมตรเลียบบนแม่น้ำหวงผู่ เดินลัดเลาะเรียบ **หาดไ่วทาน (หาดเจ้าพ่อเชียงใหม่)** ต้นกำเนิดอันลือชื่อของตำนานเจ้าพ่อเชียงใหม่ เป็นถนนที่สวยงามอันดับหนึ่งของเมืองเชียงใหม่และอิสระช้อปปิ้ง **ถนนนานกิง** เป็นย่านการค้าที่คึกคักที่สุดแห่งหนึ่งในเมือง มีประวัติศาสตร์ยาวนานกว่า 100 ปี

ปัจจุบันย่านนี้ผสมผสานระหว่างศูนย์การค้าบนอาคารสูง และอาคารสไตล์โคโลเนียลปะปนไปกับร้านค้าริมถนน มีสินค้าแบรนด์เนมหรูหรรษา ร้านอาหารฟาสต์ฟู้ดนานาชาติ ร้านขายผ้าไหม และร้านขายหยก จุดที่ห้ามพลาด! ห้างสรรพสินค้า Big Four ที่เป็นสัญลักษณ์ของย่านนี้



อาทิ ห้างสรรพสินค้าอันดับ 1 ร้าน / ร้าน Provisions Store อันดับ 1 / บริษัท เชียงใหม่ แฟชั่น และศูนย์การค้า Hualian Commercial Building นอกจากนี้ยังมี โซนจัตุรัสที่อยู่ใกล้กับศูนย์การค้า ถ้าแวะมาในช่วงเช้าๆ อาจจะได้เห็นคนมาร่ำไถ่แก๊งกำลังกาย สามารถแวะซื้อขนมและของหวานตรงย่าน Shanghai First Food Store ทางถนนนานกิงฝั่งตะวันตกได้ หากมองหาสินค้ามีระดับต้องลงไปเดินช้อปปิ้งที่ Plaza 66 รวบรวมผลิตภัณฑ์ลักซ์ชัวร์รี่แบรนด์ดังไว้อย่าง Louis Vuitton, Chanel, Dior, Cartier, CELINE, Gucci และอื่นๆ อีกมากมาย อย่าลืมไปเดินเล่นแถวถนนนานกิงฝั่งตะวันออกในตอนเย็น ซึ่งจะเป็นช่วงที่บาร์กลางแจ้งกำลังเปิดให้บริการกันอย่างคึกคัก มีนักดนตรีริมถนน และป้ายไฟนีออนมากมาย หรือจะพักขาเปลี่ยนมาเพลิดเพลินกับการนั่งรถรางชมบรรยากาศโดยรอบก็ได้

เย็น

อิสระอาหารเย็น เพื่อความสะดวกในการท่องเที่ยว

จากนั้น

พักที่ HOLIDAY INN EXPRESS HOTEL หรือเทียบเท่าระดับ 4 ดาว

วันที่ทำ ร้านบัวหิมะ • ตลาดร้อยปี • STARBUCKS RESERVE ROASTERY • ถนนเฟิงเฉินหลี่ • ถนนอันฟู • สนามบินช่างไห่ผู้ตง • กรุงเทพฯ

๑๐ (เช้า/กลางวัน/-)

เช้า ๑๐ บริการอาหารเช้า ณ ห้องอาหารโรงแรม

จากนั้น นำท่านแวะ **ศูนย์สมุนไพรบัวหิมะ** และชมบรรยากาศของ **ตลาดร้อยปีเจินหวังเมี่ยว** ตลาดที่เก่าแก่ของเมืองเซี่ยงไฮ้ อาคารบ้านเรือนบริเวณนี้ มีสไตล์สถาปัตยกรรมแบบจีนโบราณที่ยังคงความงดงามเอาไว้ ทั้งร้านขายอาหาร ร้านขนมพื้นเมืองและร้านอาหารขึ้นชื่อ เมนูยอดฮิตที่ห้ามพลาด “เสี่ยวหลงเปา” อันลือชื่อ นอกจากนี้ ยังมีขายของที่ระลึกต่างๆ อีกมากมาย



กลางวัน ๑๑ บริการอาหารกลางวัน ณ ภัตตาคาร มือพิเศษ! เสียวหลงเป่า

จากนั้น นำทุกท่านไปเช็คอินชิมกาแฟที่ **ร้านกาแฟสตาร์บัค รีเสิร์ฟโรสเทอรี เชียงไฮ้** ซึ่งเคยเป็นสาขาใหญ่ที่สุดในโลก นับเป็น 1 ใน 5 Starbucks Reserve Roastery ของโลก เป็นร้านสตาร์บัคสาขาแรก และสาขาเดียวที่มอบประสบการณ์ดิจิทัลให้กับลูกค้าไปพร้อมๆ กับการจับกาแฟ ที่พัฒนาแอปพลิเคชันโดยบริษัทอาลีบาบา นอกจากกาแฟจะอร่อยและมีเมนูให้เลือกเยอะแล้วเบเกอรี่ก็เด็ดไม่แพ้กัน มีให้เลือกเยอะจนเลือกทานแทบไม่ถูก และอิสระเดินเล่น **ถนนเฟิงเซินหลี่** ถนนช้อปปิ้งที่ตั้งอยู่ตรงข้ามกับร้านสตาร์บัค มีร้านอาหารมากมายให้ลิ้มลอง รวมถึงร้านชาชื่อดัง **CHAGEE** ร้านชาพรีเมียมชื่อดังแห่งมณฑลยูนนาน ใช้ใบชาจากไร่ชาออร์แกนิกที่ใหญ่ที่สุดในโลก มีเมนูชาให้เลือกหลายอย่าง ทั้งชานม ชาสด และชาผลไม้



จากนั้น นำท่านสู่ ถนนอันฟู่ ย่านช้อปปิ้งที่กำลังเป็นที่นิยมสำหรับวัยรุ่น มีร้านเสื้อผ้า คาเฟ่ และแบรนด์เนม หลากหลายร้าน ที่นี้จะมีจุดเช็คอินสุดฮิต **13DE Marzo Café** ที่จะมีน้องหมียักษ์โผล่อยู่ตรงหน้าต่างชั้นบนมารอต้อนรับ

เย็น อีระอาหารเย็น เพื่อความสะดวกในการท่องเที่ยว

ได้เวลาสมควรนำท่านเดินทางสู่สนามบิน

วันที่หก สนามบินช่างใต้ผู้ตง • สนามบินดอนเมือง กรุงเทพฯ

☎ (-/-/-)

02.20 น. ออกเดินทางสู่ สนามบินดอนเมือง โดยเที่ยวบินที่ SL927 (ไม่มีบริการอาหารบนเครื่อง)

05.30 น. เดินทางถึง กรุงเทพฯ โดยสวัสดิภาพ พร้อมความประทับใจมิรู้ลืม

ค่าทิปคนขับรถ และมัคคุเทศก์ท้องถิ่น
ท่านละ 1,500 บาท/ทริป/ลูกทัวร์ 1 ท่าน

** ศึกษาคู่มือทัวร์ตามความพึงใจในบริการของท่าน **

ราคา INFANT (อายุไม่ถึง 2 ปี บริบูรณ์ ณ
วันเดินทางกลับ) ท่านละ 10,000 บาท
อัตรานี้รวมรายการทัวร์ และตั๋วเครื่องบินแล้ว

อัตราค่าบริการและเงื่อนไขรายการท่องเที่ยว

มหัศจรรย์ หวงซาน หางโจว เชียงไฮ้ 6 วัน 4 คืน

วันเดินทาง	ราคาผู้ใหญ่ พัก 2-3 ท่าน	ราคาไม่รวมตัว เครื่องบิน	พักเดี่ยว (ชำระเพิ่ม)
18-23 กันยายน 2567	25,999	20,999	5,000
09-14 ตุลาคม 2567	28,999	23,999	5,000
20-25 ตุลาคม 2567	28,999	23,999	5,000
30 ตุลาคม-04 พฤศจิกายน 2567	27,999	22,999	5,000

โปรดอ่านอย่างละเอียด:

- เนื่องจากห้องพักของโรงแรมในประเทศจีนนั้น มีห้องพักประเภท DOUBLE ROOM (DBL) ค่อนข้างจำกัด หากลูกค้ามีความประสงค์จะพักห้องประเภทนี้ กรุณาแจ้งเจ้าหน้าที่ล่วงหน้าก่อนทำการจองเท่านั้น
- บริษัทฯ จะยึดประเภทห้องพักตามใบจองจากบริษัทเอเจนซี่ที่ท่านทำการจองทัวร์มาเท่านั้น หากมีการปรับเปลี่ยนห้องพักในระยะเวลาใกล้วันเดินทาง บริษัทฯ ขอสงวนสิทธิ์เปลี่ยนแปลงประเภทห้องพัก หรือเรียกเก็บค่าใช้จ่ายเพิ่มเติม
- โรงแรมที่ระบุในรายการทัวร์เป็นเพียงโรงแรมที่นำเสนอเบื้องต้นเท่านั้น ซึ่งอาจจะมีการเปลี่ยนแปลง แต่โรงแรมที่เข้าพักจะเป็นระดับเดียวกันเท่านั้น ตามมาตรฐานโรงแรมประเทศจีน
- โปรแกรมที่มีการเดินทางด้วยรถไฟความเร็วสูง กรณีเปลี่ยนแปลงคนเดินทางจะต้องทำการออกตั๋วรถไฟความเร็วสูงใหม่เท่านั้น ไม่สามารถเปลี่ยนแปลงชื่อผู้เดินทางได้ทุกกรณี
- ไม่มีราคา JOINLAND เนื่องจากเป็นเที่ยวบินแบบเหมาลำ (Charter Flight) กรณียกเลิกการเดินทางไม่สามารถคืนค่าตัวเครื่องบินได้ทุกกรณี
- โปรแกรมทัวร์ไม่รวมค่าวีซ่า ทางบริษัทฯ ขอสงวนสิทธิ์ไม่หักคืนค่าวีซ่าทุกกรณี เนื่องจากทางรัฐบาลไทย-จีนประกาศยกเลิกวีซ่า (ตั้งแต่ 1 มี.ค. 67 เป็นต้นไป) หากมีการเปลี่ยนแปลงจะยึดตามเงื่อนไขท้ายรายการระบุ**
- ข้อความสำคัญ!** พาสปอร์ตต้องมีอายุการใช้งาน ไม่ต่ำกว่า 6 เดือน นับจากวันที่เดินทางกลับเข้าประเทศไทย และมีหน้าว่างสำหรับลงตราประทับวีซ่า และประทับตราเข้า-ออกประเทศ อย่างน้อย 2 หน้าเต็ม

ข้อความสำคัญโปรดอ่านอย่างละเอียด



”

ตามนโยบายการการท่องเที่ยวของประเทศไทย ผู้เดินทางจะต้องมีการเข้าชมสินค้าของทางรัฐบาลคือ *ที่ระบุไว้ในรายการทัวร์ทั้งหมด* ซึ่งทางบริษัทฯ จำเป็นต้องระบุไว้ หากจะซื้อหรือไม่ซื้อ ขึ้นอยู่กับความพึงพอใจของท่าน (ใช้เวลาแต่ละร้านไม่เกิน 90 นาที)

”

หากท่านใดไม่เข้าร้านดังกล่าวจะต้องจ่ายค่าทัวร์เพิ่ม เนื่องจากมีผลต่อราคาทัวร์ทางบริษัทฯ ขอสงวนสิทธิ์คิดค่าดำเนินการเป็นเงิน **400 หยวน/ร้าน** และทางบริษัทฯ จะขอถือว่าท่านรับทราบ และยอมรับเงื่อนไขดังกล่าวแล้ว

”

เนื่องจากทัวร์ครั้งนี้มีจุดประสงค์เพื่อเดินทางท่องเที่ยวเป็นหมู่คณะเท่านั้น หากต้องการแยกตัวออกจากคณะเดินทาง ทางบริษัทฯ ขอสงวนสิทธิ์ คิดค่าดำเนินการแยกท่องเที่ยวเป็นเงิน **1,000 หยวน/วัน**



เงื่อนไขการสำรองที่นั่งและการยกเลิกทัวร์



การจองทัวร์

- กรุณาจองทัวร์ล่วงหน้า ก่อนการเดินทาง พร้อมชำระมัดจำ **10,000** บาท ส่วนที่เหลือชำระทันทีก่อนการเดินทางไม่น้อยกว่า 21 วัน มิฉะนั้นถือว่าท่านยกเลิกการเดินทางโดยอัตโนมัติ (ช่วงเทศกาลกรุณาชำระก่อนเดินทาง 30 วัน)

กรณียกเลิก : จอยกรุป

- ยกเลิกก่อนการเดินทาง 45 วันขึ้นไป บริษัทฯ จะคืนเงินค่ามัดจำให้ทั้งหมด โดยหักค่าใช้จ่ายที่เกิดขึ้นจริง **ยกเว้นในกรณีวันหยุดเทศกาล, วันหยุดนักขัตฤกษ์ ยกเลิกก่อนการเดินทาง 60 วัน จะคืนเงินค่ามัดจำให้ทั้งหมด โดยหักค่าใช้จ่ายที่เกิดขึ้นจริง (ค่าใช้จ่ายที่เกิดขึ้นจริง อาทิเช่น ค่าตั๋วเครื่องบิน ค่าโรงแรม ฯลฯ)**
- ยกเลิกการเดินทาง 45 วัน ก่อนการเดินทาง หักค่าทัวร์ 50% จากราคาขาย และหักค่าใช้จ่ายที่เกิดขึ้นจริงทั้งหมดไม่ว่ากรณีใดๆ ทั้งสิ้น (ค่าใช้จ่ายที่เกิดขึ้นจริง อาทิเช่น ค่าตั๋วเครื่องบิน ค่าโรงแรม ฯลฯ)
- ยกเลิกการเดินทาง 30 วัน ก่อนการเดินทาง บริษัทฯ ขอสงวนสิทธิ์เก็บเงินค่าทัวร์ทั้งหมดไม่ว่ากรณีใด ๆ ทั้งสิ้น

กรณียกเลิก : ตัดกรุป

- ยกเลิกหรือเลื่อนการเดินทางต้องทำก่อนการเดินทาง 60 วัน บริษัทฯ จะคืนเงินค่ามัดจำให้ทั้งหมด **ยกเว้นในกรณีวันหยุดเทศกาล, วันหยุดนักขัตฤกษ์ ทางบริษัทฯ ขอสงวนสิทธิ์ยึดเงินมัดจำโดยไม่มีเงื่อนไขใดๆทั้งสิ้น**
- ยกเลิกการเดินทางภายใน 60 วัน **ทางบริษัทฯ ขอสงวนสิทธิ์ยึดเงินมัดจำโดยไม่มีเงื่อนไขใดๆทั้งสิ้น**
- ยกเลิกการเดินทางหลังชำระเต็มจำนวน **ทางบริษัทฯ ขอสงวนสิทธิ์เก็บเงินค่าทัวร์ทั้งหมดโดยไม่มีเงื่อนไขใดๆทั้งสิ้น**

กรณีเจ็บป่วย

- กรณีเจ็บป่วย จนไม่สามารถเดินทางได้ ซึ่งจะต้องมีใบรับรองแพทย์จากโรงพยาบาลรับรอง บริษัทฯ จะทำการเลื่อนการเดินทางของท่านไปยังคณะต่อไป แต่ทั้งนี้ท่านจะต้องเสียค่าใช้จ่ายที่ไม่สามารถยกเลิกหรือเลื่อนการเดินทางได้ตามความเป็นจริง
- ในกรณีเจ็บป่วยกะทันหันก่อนล่วงหน้าเพียง 7 วันทำการ ทางบริษัทฯ ขอสงวนสิทธิ์ในการคืนเงินทุกกรณี



กรณีจองทัวร์วันหยุดเทศกาล, วันหยุดนักขัตฤกษ์, วันหยุดยาวต่อเนื่อง และได้มีการแจ้งยกเลิกทัวร์ทางบริษัทฯ ขอสงวนสิทธิ์เก็บค่าทัวร์ทั้งหมด โดยไม่มีเงื่อนไขใดๆ ทั้งสิ้น

อัตราค่าบริการรวม

- ✖️ ตัวเครื่องบินไป - กลับพร้อมคนละ (ไม่สามารถสะสมไมล์ได้)
- ✖️ ภาษีน้ำมันและภาษีตัวทุกชนิด (สงวนสิทธิ์เก็บเพิ่มหากสายการบินปรับขึ้นก่อนวันเดินทาง)
- ✖️ ค่าระวางน้ำหนักกระเป๋า ตามที่สายการบินกำหนด
- ✖️ ที่พักโรงแรมตามรายการ พักห้องละ 2-3 ท่าน (กรณีที่โรงแรมไม่มีห้องพักสำหรับ 3 ท่าน ลูกค้ายจะต้องเพิ่มเงินเป็นห้องพักห้องเดียว)
- ✖️ มื้ออาหารตามรายการระบุ (สงวนสิทธิ์ในการสลับมื้อหรือเปลี่ยนแปลงเมนูอาหารตามสถานการณ์)
- ✖️ ค่าน้ำดื่มบนรถวันละ 1 ขวด/ท่าน
- ✖️ ค่าเข้าชมสถานที่ท่องเที่ยวตามรายการระบุ
- ✖️ ค่ารถโค้ช รับ-ส่ง สถานที่ท่องเที่ยวตามรายการระบุ
- ✖️ ประกันอุบัติเหตุวงเงิน 1,000,000 บาท (เป็นไปตามเงื่อนไขตามกรมธรรม์)

*เงื่อนไขประกันการเดินทาง ค่าประกันอุบัติเหตุและค่ารักษาพยาบาล คุ่มครองเฉพาะกรณีที่ได้รับอุบัติเหตุของผู้เดินทาง ระหว่างการเดินทาง ไม่คุ้มครองถึงการสูญเสียทรัพย์สินส่วนตัวและไม่คุ้มครองโรคประจำตัวและปัญหาสุขภาพอื่นๆ

อัตราค่าบริการไม่รวม

- ✖️ ภาษีมูลค่าเพิ่ม 7% และภาษีหัก ณ ที่จ่าย 3%
- ✖️ ค่าทำหนังสือเดินทางไทย และค่าธรรมเนียมสำหรับผู้ถือพาสปอร์ตต่างชาติ
- ✖️ ค่าน้ำหนักกระเป๋าเดินทางในกรณีที่เกินกว่าสายการบินกำหนด
- ✖️ ค่าใช้จ่ายส่วนตัว อาทิ อาหารและเครื่องดื่มที่สั่งเพิ่มพิเศษ, โทรศัพท์-โทรสาร, อินเทอร์เน็ต, มินิบาร์, ซักรีดที่ไม่ได้ระบุไว้ในรายการ
- ✖️ ค่าใช้จ่ายอันเกิดจากความล่าช้าของสายการบิน, อุบัติภัยทางธรรมชาติ, การประท้วง, การจลาจล, การนัดหยุดงาน, การถูกปฏิเสธไม่ให้ออกและเข้าเมืองจากเจ้าหน้าที่ตรวจคนเข้าเมืองและเจ้าหน้าที่กรมแรงงานทั้งที่เมืองไทยและต่างประเทศซึ่งอยู่นอกเหนือความควบคุมของบริษัทฯ
- ✖️ ค่าทิปไกด์ท้องถิ่น, พนักงานขับรถ รวมทั้งทิป 1,500 บาท/ทริป/ลูกทัวร์ 1 ท่าน
- ✖️ ค่าใช้จ่ายที่เกี่ยวข้องกับโรค COVID-19 ทุกกรณี
- ✖️ ค่าวีซ่าท่องเที่ยวเข้าประเทศจีน กรณีทางรัฐบาลจีนประกาศยกเลิกฟรีวีซ่า หรือเดินทางเข้าประเทศจีนเกิน 180 วัน/ปี ทั้งนี้ขึ้นอยู่กับประกาศของทางรัฐบาลจีนเป็นหลัก
- ✖️ ค่าดำเนินการวีซ่าจีนสำหรับชาวต่างชาติที่ไม่ได้รับการยกเว้นวีซ่า ผู้เดินทางต้องเป็นผู้ดำเนินการยื่นวีซ่าด้วยตนเอง และชำระค่าธรรมเนียมวีซ่าจีนสำหรับชาวต่างชาติหรือต่างด้าว

****ทิปหัวหน้าทัวร์ ไม่บังคับ ขึ้นอยู่กับความพึงพอใจของท่าน****



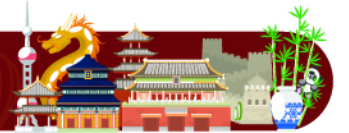
กรณีที่ท่านต้องออกตัวภายใน เช่น (ตัวเครื่องบิน, ตัวรถทัวร์, ตัวรถไฟ) กรุณาสอบถามที่เจ้าหน้าที่ทุกครั้ง ก่อนทำการออกตัว เนื่องจากสายการบินอาจมีการปรับเปลี่ยนไฟล์บิน หรือเวลาบินโดยไม่ได้แจ้งให้ทราบล่วงหน้า ทางบริษัทฯ จะไม่รับผิดชอบใด ๆ ในกรณี ถ้าท่านออกตัวภายในโดยไม่แจ้งให้ทราบและหากไฟล์บินมีการปรับเปลี่ยนเวลาบินเพราะถือว่าท่านยอมรับในเงื่อนไขดังกล่าว

เงื่อนไขอื่น ๆ



- บริษัทฯ ขอสงวนสิทธิ์ในการเก็บค่าใช้จ่ายทั้งหมด กรณีท่านยกเลิกการเดินทางและมีผลทำให้คณะเดินทางไม่ครบตามจำนวนที่บริษัทฯ กำหนดไว้ (15 ท่านขึ้นไป) เนื่องจากเกิดความเสียหายต่อทางบริษัทฯ และผู้เดินทางอื่นที่เดินทางในคณะเดียวกัน บริษัทฯต้องนำไปชำระค่าเสียหายต่าง ๆ ที่เกิดจากการยกเลิกของท่าน
- กรณีที่ท่านต้องออกตัวภายใน เช่น (ตัวเครื่องบิน, ตัวรถทัวร์, ตัวรถไฟ) กรุณาสอบถามที่เจ้าหน้าที่ทุกครั้งก่อนทำการออกตัว เนื่องจากสายการบินอาจมีการปรับเปลี่ยนพลับบิน หรือเวลาบิน โดยไม่ได้แจ้งให้ทราบล่วงหน้า ทางบริษัทฯ จะไม่รับผิดชอบใดๆ ในกรณี ถ้าท่านออกตัวภายในโดยไม่แจ้งให้ทราบและหากพลับบินมีการปรับเปลี่ยนเวลาบินเพราะถือว่าท่านยอมรับในเงื่อนไขดังกล่าว
- กรณีผู้เดินทางที่ต้องการความช่วยเหลือเป็นพิเศษ เช่น การขอใช้วีลแชร์ที่สนามบิน กรุณาแจ้งบริษัทฯ อย่างน้อย 7 วัน ก่อนการเดินทาง หรือเริ่มตั้งแต่ท่านจองทัวร์ มิฉะนั้นทางบริษัทฯไม่สามารถจัดการได้ล่วงหน้า ทางบริษัทฯขอสงวนสิทธิ์ในการเรียกเก็บค่าใช้จ่ายตามจริงที่เกิดขึ้นกับผู้เดินทาง (ถ้ามี)
- กรณีท่านเป็นอิสลาม ไม่สามารถทานอาหารบางประเภทได้ โปรดระบุให้ชัดเจนก่อนทำการจอง กรณีแจ้งล่วงหน้าก่อนเดินทางกะทันหัน อาจมีค่าใช้จ่ายเพิ่มเติม
- กรณีใช้หนังสือเดินทางราชการ (เล่มน้ำเงิน) เดินทางเพื่อการท่องเที่ยวเกี่ยวกับคณะทัวร์ หากท่านถูกปฏิเสธในการเข้า - ออกประเทศใดๆ ก็ตาม ทางบริษัทฯ ขอสงวนสิทธิ์ไม่คืนค่าทัวร์และรับผิดชอบใดๆ ทั้งสิ้น
- เมื่อท่านได้ชำระเงินมัดจำหรือทั้งหมด ทางบริษัทฯจะถือว่าท่านรับทราบและยอมรับในเงื่อนไขต่างๆของบริษัทฯที่ได้รับไว้ในรายการทัวร์ทั้งหมด

โรงแรมที่พัก



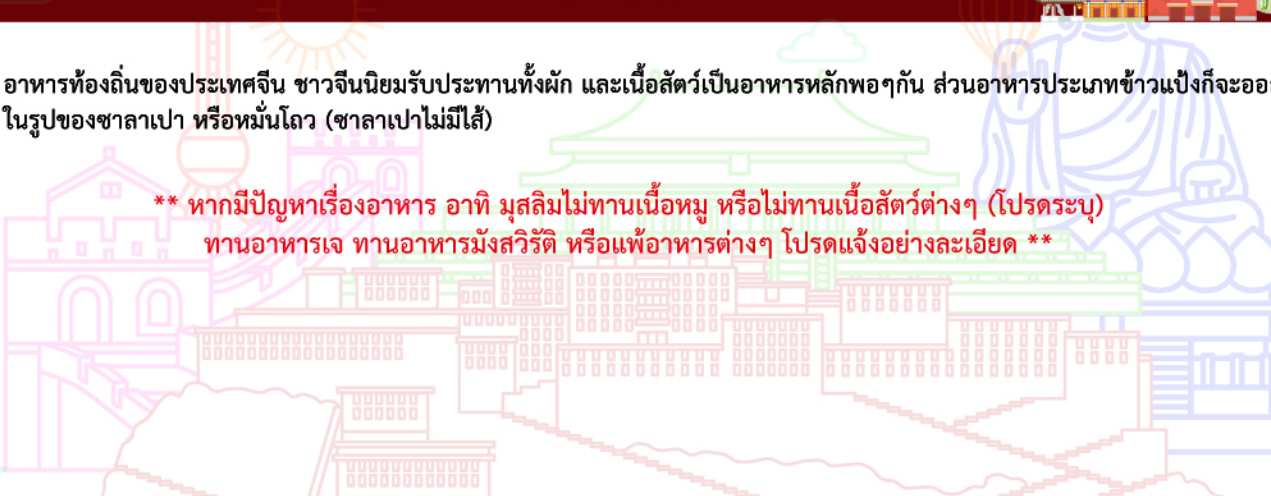
- 🛏 เนื่องจากห้องพักของโรงแรมในประเทศจีนนั้น มีห้องพักประเภท DOUBLE BED (DBL) ค่อนข้างจำกัด หากลูกค้ามีความประสงค์จะพักห้องประเภทนี้ ควรแจ้งเจ้าหน้าที่ล่วงหน้าก่อนทำการจอง บริษัทฯ จะยึดประเภทห้องพักตามใบจองจากบริษัทเอกชนซีที่ท่านทำการจองทัวร์มาเท่านั้น หากมีการปรับเปลี่ยนห้องพักในระยะเวลาใกล้วันเดินทาง บริษัทฯ ขอสงวนสิทธิ์เปลี่ยนแปลงประเภทห้องพักโรงแรมที่ระบุในรายการทัวร์ เป็นเพียงโรงแรมที่นำเสนอเบื้องต้นเท่านั้น ซึ่งอาจจะมีการเปลี่ยนแปลง แต่โรงแรมที่เข้าพักจะเป็นโรงแรมระดับเดียวกันเท่านั้น (มาตรฐานประเทศจีน)

อาหาร



- 🍲 อาหารท้องถิ่นของประเทศจีน ชาวจีนนิยมรับประทานทั้งผัก และเนื้อสัตว์เป็นอาหารหลักๆกัน ส่วนอาหารประเภทข้าวแแบ่งก็จะออกมาในรูปของซาลาเปา หรือหมั่นโถว (ซาลาเปาไม่มีไส้)

**** หากมีปัญหาเรื่องอาหาร อาทิ มุสลิมไม่ทานเนื้อหมู หรือไม่ทานเนื้อสัตว์ต่างๆ (โปรดระบุ) ทานอาหารเจ ทานอาหารมังสวิรัต หรือแพ้อาหารต่างๆ โปรดแจ้งอย่างละเอียด ****



รายละเอียดเพิ่มเติม



- บริษัทฯ มีสิทธิ์ในการเปลี่ยนแปลงโปรแกรมทัวร์ในกรณีที่เกิดเหตุสุดวิสัยจนไม่อาจแก้ไขได้
- เที่ยวบิน, ราคาและรายการท่องเที่ยว สามารถเปลี่ยนแปลงได้ตามความเหมาะสมโดยคำนึงถึงผลประโยชน์ของผู้เดินทางเป็นสำคัญ
- หนังสือเดินทางต้องมีอายุการใช้งานเหลือไม่น้อยกว่า 6 เดือน และบริษัทฯ รับผิดชอบผู้ที่มีจุดประสงค์เดินทางเพื่อท่องเที่ยวเท่านั้น (หนังสือเดินทางต้องมีอายุเหลือใช้งานไม่น้อยกว่า 6 เดือน บริษัทฯ ไม่รับผิดชอบหากอายุเหลือไม่ถึงและไม่สามารถเดินทางได้)
- ทางบริษัทฯ จะไม่รับผิดชอบใดๆ ทั้งสิ้น หากเกิดความล่าช้าของสายการบิน, สายการบินยกเลิกบิน , การประท้วง, การนัดหยุดงาน, การก่อกองจลาจลหรือกรณีท่านถูกปฏิเสธการเข้าหรือออกเมืองจากเจ้าหน้าที่ตรวจคนเข้าเมือง หรือ เจ้าหน้าที่กรมแรงงานทั้งจากไทยและต่างประเทศซึ่งอยู่นอกเหนือความรับผิดชอบของบริษัทฯ หรือเหตุภัยพิบัติทางธรรมชาติ (ซึ่งลูกค้าจะต้องยอมรับในเงื่อนไขในกรณีที่เกิดเหตุสุดวิสัย ซึ่งอาจจะปรับเปลี่ยนโปรแกรมตามความเหมาะสม)
- ทางบริษัทฯ จะไม่รับผิดชอบใดๆ ทั้งสิ้น หากผู้เดินทางประสบเหตุสภาวะฉุกเฉินจากโรคประจำตัว ซึ่งไม่ได้เกิดจากอุบัติเหตุ ในรายการท่องเที่ยว (ซึ่งลูกค้าจะต้องยอมรับในเงื่อนไขในกรณีที่เกิดเหตุสุดวิสัย ซึ่งอยู่นอกเหนือความรับผิดชอบของบริษัทฯ)
- ทางบริษัทฯ จะไม่รับผิดชอบใดๆ ทั้งสิ้น หากท่านใช้บริการของทางบริษัทฯ ไม่ครบ อาทิ ไม่เที่ยวบางรายการ, ไม่ทานอาหารบางมื้อ, เพราะค่าใช้จ่ายทุกอย่างทางบริษัทฯ ได้ชำระค่าใช้จ่ายให้ตัวแทนต่างประเทศแบบเหมาจ่ายขาด ก่อนเดินทางเรียบร้อยแล้ว เป็นการชำระเหมาขาด
- ทางบริษัทฯ จะไม่รับผิดชอบใดๆ ทั้งสิ้น หากเกิดสิ่งของสูญหายจากการโจรกรรมและหรือเกิดอุบัติเหตุที่เกิดจากความประมาทของนักท่องเที่ยวเองหรือในกรณีที่กระเป๋าเกิดสูญหายหรือชำรุดจากสายการบิน
- กรณีที่การตรวจคนเข้าเมืองทั้งที่กรุงเทพฯ และในต่างประเทศปฏิเสธมิให้เดินทางออกหรือเข้าประเทศที่ระบุไว้ในรายการเดินทาง บริษัทฯ ขอสงวนสิทธิ์ที่จะไม่คืนค่าบริการไม่ว่ากรณีใดๆ ทั้งสิ้น
- ตัวเครื่องบินเป็นตัวราคาพิเศษ กรณีที่ท่านไม่เดินทางพร้อมคณะไม่สามารถนำมาเลื่อนวันหรือคืนเงินและไม่สามารถเปลี่ยนชื่อได้ หากมีการปรับราคาบัตรโดยสารสูงขึ้น ตามอัตราค่าน้ำมันหรือค่าเงินแลกเปลี่ยน ทางบริษัท ขอสงวนสิทธิ์ปรับราคาตัวดังกล่าว
- เมื่อท่านตกลงชำระเงินไม่ว่าทั้งหมดหรือบางส่วนผ่านตัวแทนของบริษัทฯ หรือชำระโดยตรงกับทางบริษัทฯ ทางบริษัทฯ จะถือว่าท่านได้ยอมรับในเงื่อนไขข้อตกลงต่างๆ ที่ได้ระบุไว้ข้างต้นนี้แล้วทั้งหมด
- กรุ๊ปที่เดินทางช่วงวันหยุดหรือเทศกาลที่ต้องการันตีมัดจำกับสายการบินหรือผ่านตัวแทนในประเทศหรือต่างประเทศ รวมถึงเที่ยวบินพิเศษ เช่น Charter Flight, Extra Flight จะไม่มีการคืนเงินมัดจำหรือค่าทัวร์ทั้งหมด
- ในกรณีของ PASSPORT นั้น จะต้องไม่มีการชำรุด เปียกน้ำ การขีดเขียนรูปต่างๆ หรือแม้กระทั่งตราปั๊มลายการ์ตูน ที่ไม่ใช่การประทับตราอย่างเป็นทางการของตม. กรุณาตรวจสอบ PASSPORT ของท่านก่อนการเดินทางทุกครั้ง หาก ตม. ปฏิเสธการเข้า-ออกเมืองของท่าน ทางบริษัทฯ จะไม่รับผิดชอบใดๆ ทั้งสิ้น
- กรณีมี "คดีความ" ที่ไม่อนุญาตให้ท่านเดินทางออกนอกประเทศได้ โปรดทำการตรวจสอบก่อนการจองทัวร์ว่าท่านสามารถเดินทางออกนอกประเทศได้หรือไม่ ถ้าไม่สามารถเดินทางได้ ซึ่งเป็นสิ่งที่อยู่เหนือการควบคุมของบริษัทฯ ทางบริษัทฯ จะไม่รับผิดชอบใดๆ ทั้งสิ้น
- กรณี "หญิงตั้งครรภ์" ท่านจะต้องมีใบรับรองแพทย์ ระบุชัดเจนว่าสามารถเดินทางออกนอกประเทศได้ รวมถึงรายละเอียดอายุครรภ์ที่ชัดเจน สิ่งนี้อยู่เหนือการควบคุมของบริษัทฯ ทางบริษัทฯ จะไม่รับผิดชอบใดๆ ทั้งสิ้น
- ภาพที่ใช้เพื่อการโฆษณาเท่านั้น



ก่อนตัดสินใจจองทัวร์ควรอ่านเงื่อนไขการเดินทางและรายการทัวร์อย่างละเอียด
ทุกหน้าอย่างถี่ถ้วนแล้วจึงมัดจำเพื่อประโยชน์ของท่านเอง